

KARTLEGGING OG VERDISETTING AV FRILUFTSOMRÅDER I KVÆNANGEN KOMMUNE

HOVEDDOKUMENT- BAKGRUNN OG OMRÅDEBESKRIVELSER



Innhold

1	Sammendrag	6
1.1	Friluftslivsområdene i Kvæningen er nå kartlagt og verdsatt	6
1.2	Viktig for å ta vare på kommunens friluftslivsområder.....	6
1.3	Offentlig høring for innspill og kommentarer	6
2	Bakgrunn	7
2.1	Tidligere friluftskartlegging i Kvæningen kommune (2012).....	8
3	Kartlegging og verdsetting.....	9
3.1	Fremgangsmåte.....	9
3.2	Metode.....	10
3.3	Områdetyper	10
3.4	Verdisetting	11
3.5	Presentasjon av friluftskartleggingen.....	13
4	Kartleggingsarbeidet 2018 - 2020	13
5	Kartlagte friluftsområder med beskrivelse.....	15
5.1	Lastevika - 54290001.....	15
5.2	Segelvik strand - 54290002	16
5.3	Segelvik - 54290003.....	17
5.4	Langfjordjøkelen - 54290004.....	18
5.5	Olderfjord - 54290005	19
5.6	Reinfjorddalen - 19430006.....	20
5.7	Saltnes – Skalsa – Isfjorden - 54290007	21
5.8	Øksfjordjøkelen - 54290008	22
5.9	Skalsadalen - 54290009.....	23
5.10	Mikkaltinden, Jøkelfjordeidet - 54290010	24
5.11	Olderbakkfjellet, Jøkelfjordeidet - 54290011.....	25
5.12	Været, Røddøy - 54290012.....	26
5.13	Røddøy - 54290013	27
5.14	Kultursti, Spildra - 54290014	28
5.15	Spildra - 54290015.....	29
5.16	Skorpa - 54290016.....	30
5.17	Nøkklan - 54290017	31
5.18	Svanefjellet - 54290018.....	32
5.19	Jonasbekken - 54290019.....	33
5.20	Burfjorddalen - 54290020	34
5.21	Kvæningen barne- og ungdomsskole – Idrettsanlegg - 54290021.....	35

5.22	Burfjord barnehage Polarstjerna - 54290022.....	36
5.23	Midlertidig fotballbane - 54290023	37
5.24	Pekkamyra - 54290024	38
5.25	Daumandstinden - 54290025	39
5.26	Store Riidevarri - 54290026.....	40
5.27	Kvænangsdalen - 54290027	41
5.28	Gærbikkdalen - 54290028	42
5.29	Kvænangselva - 54290029.....	43
5.30	Tangnesholmen - 54290030	44
5.31	Nordbotnfjæra - 54290031	45
5.32	Lillestraumen - 54290032.....	46
5.33	Lille damplass, Alteidet - 54290033	47
5.34	Sti, Gargo - 54290034	48
5.35	Flintvatna - 54290035.....	49
5.36	Storelvvatnet - 54290036.....	50
5.37	Golpedalen - 54290037	51
5.38	Låvan – Ytre Vassnes - 54290038	52
5.39	Geitsteinen - 54290039	53
5.40	Innerviksdalen - Fjelltindnassen - 54290040	54
5.41	Langdalen - 54290041	55
5.42	Storengneset - 54290042	56
5.43	Nesaksla - 54290043.....	57
5.44	Labukta - 54290044	58
5.45	Polvatnet – Suorregeađggeávri - 54290045	59
5.46	Gárggovárri - 54290046.....	60
5.47	Burfjordelva - 54290047	61
5.48	Klubben (Beaski) - 54290048.....	62
5.49	Djingalbukta - 54290049	63
5.50	Sørkjosen – Kviteberg - 54290050.....	64
5.51	Dorras - 54290051	65
5.52	Molvikøra - 54290052	66
5.53	Pilvåg - Reinfjord - 54290053	67
5.54	Storvannet, Segelvik - 54290054.....	68
5.55	Kjækan - Svineryggen – 54290055	69
5.56	Ruossa- og Kisgangfjellet – 54290056	70
5.57	Navitdalen – 54290057	71

5.58	Toppelbukt - Bjørnebukt – 54290058	72
5.59	Olgola/Nordnes – 54290059	73
5.60	Vardu, Nordstraumen – 54290060.....	74
5.61	Klubbefjellet – 54290061	75
5.62	Klubben, Badderen – 54290062	76
5.63	Kvalvannsgammen – 54290063.....	77
5.64	Sørstraumen – 54290064	78
5.65	Sandnesdalen - Navit – 54290065	79
5.66	Naiggáčohkka, Kvæangsfjellet – 54290066.....	80
5.67	Meiland – 54290067.....	81
5.68	Badderelva – 54290068.....	82
5.69	Langvannet – 54290069	83
5.70	Kjækan - Alta – 54290070.....	84
5.71	Baddern - Honka - Langvatnet – 54290071.....	85
5.72	Sætra – 54290072	86
5.73	Munningen av Badderelva og fjæra – 54290073	87
5.74	Anleggsveien og -fjellet, Kvæangsbotn – 54290074	88
5.75	Haretoppen og Innernesfjellet – 54290075	89
5.76	Koppi skytepark – 54290076	90
5.77	Skogsvei mot F365 Jøkelfjordveien – 54290077	91
5.78	Skalsatind – 54290078.....	92
5.79	Jøkelfjorden – 54290079	93
5.80	Loftet, Sørstraumen – 54290080.....	94
5.81	Rakkenes – 54290081.....	95
5.82	Kvæangstindan – 54290082	96
5.83	Nedre Tverrelvtind – 54290083	97
5.84	Øvre Tverrelvtind – 54290084.....	98
5.85	Halsen, Fjelltindnasen – 54290085	99
5.86	Svovlfjell – 54290086.....	100
5.87	Hamnebukta – 54290087	101
5.88	Fjæra, Burfjord sentrum – 54290088.....	102
5.89	Parken, Burfjord sentrum – 54290089	103
5.90	Navitfossen og fjæra – 54290090.....	104
5.91	Sørfjordbotn – 54290091	105
5.92	Slåtta, Burfjord – 54290092	106
5.93	Holman – 54290093	107

5.94	Djupvatnet – 54290094.....	108
5.95	Austre Nikkevatnet – 54290095.....	109
5.96	Baddervatnet – 54290096.....	110
5.97	Ringvatnet – 54290097	111
5.98	Alka, Indre Kvænangen – 54290098.....	112
5.99	Aboneset, Indre Kvænangen – 54290099	113
5.100	Kvænangsbøtn grendehus – 54290100.....	114
5.101	Berga, Kvænangsbøtn – 54290101.....	115
5.102	Kvænangen næringsbygg, Sørstraumen – 54290102.....	116
5.103	Leira, Sørstraumen – 54290103	117
5.104	Yttervika – Valanbøtnen, Valan – 54290104	118
5.105	Neset – Hamnebukta, Valan – 54290105.....	119
5.106	Sandneset - Valan – 54290106.....	120

1 Sammendrag

1.1 Friluftslivsområdene i Kvæningen er nå kartlagt og verdsatt

Kvæningen kommunen har sammen med lag, foreninger, bygdelag og andre brukere av arealene kartlagt og verdsatt kommunes friluftslivsområder. Kartleggingen har resultert i totalt 106 små og store områder, som alle har fått sin egen verdi og beskrivelse. Kartleggingen er gjort i tråd med Miljødirektoratets veileder M98, *Kartlegging og verdsetting av friluftslivsområder*. Veilederen finnes på Miljødirektoratets nettsider, eller direkte via denne lenken: <http://www.miljodirektoratet.no/Documents/publikasjoner/M98/M98.pdf>

Det er laget temakart og et dokument med beskrivelser av det enkelte områdets verdi og kvaliteter. Temakartet er publisert på Miljødirektoratets nettbaserte karttjeneste **naturbase.no** og presentert via kommunens digitale innsynsløsning **kommunekart.no**.

1.2 Viktig for å ta vare på kommunens friluftslivsområder

Kartleggingen av friluftsområder er en viktig milepæl for å synliggjøre og sikre allmennhetens friluftslivsinteresser og bedre forvaltningen, slik at det tas hensyn til friluftslivsområder i framtidige planprosesser. Resultatet av kartleggingen vil bli brukt av kommunen og andre instanser med samfunns- og arealforvaltningsinteresser. Verdien av friluftslivet skal legges til grunn sammen med øvrig kunnskapsgrunnlag i utarbeiding av arealplaner og enkeltsaksbehandling. Kommunen får en oversikt over områder med høy friluftslivsverdi som bør forvaltes slik at verdigrunlaget blir tatt vare på for kommunens fremtidige brukere. I tillegg avdekkes behov for tilretteleggingstiltak for å redusere slitasje, trekke til seg nye brukergrupper eller utvikle og øke dagens bruk.

1.3 Offentlig høring for innspill og kommentarer

Kartleggingen ble lagt ut offentlig til enkel høring i 3 uker for å kunne kvalitetssikres av allmenheten. Det var ønskelig med tilbakemeldinger for områder der informasjon manglet eller ikke var korrekt. Det kom inn to innspill og fire merknader i denne perioden.

2 Bakgrunn

I *Nasjonal strategi for et aktivt friluftsliv* er det et mål om at det skal stimuleres til kartlegging og verdsetting av friluftslivsområdene i alle landets kommuner, med målsetning om at flest mulig av landets kommuner har kartlagt og verdsatt sine viktigste friluftslivsområder innen utgangen av 2018 (utvidet til og med 2019). Miljødirektoratet, gjennom Fylkeskommunene, leder det nasjonale prosjektet med å kartlegge friluftslivsområder i landets kommuner. Troms fylkeskommune er ansvarlig for koordineringen av friluftskartleggingen i Troms fylke. Kartleggingen av friluftsliv er politisk forankret i fylkesplan for Troms (2014-2025), i handlingsplan for folkehelse, idrett og friluftsliv (2016-2019), i Miljødirektoratets forventningsbrev, samt i Plan og bygningsloven kapittel 2.

Store deler av befolkningen har et aktivt forhold til friluftsliv. Friluftslivet er viktig for individet. Ferdsel og opphold i friluft er for mange en viktig del av tilværelsen. Friluftslivet har en verdi i form av umiddelbar glede ved selve aktiviteten, følelse av mestring, naturopplevelse og muligheten til fysisk aktivitet, rekreasjon, avkobling og samvær med andre. Dette gjør at friluftslivet har flere direkte nytteverdier, som bedre helse og økt livskvalitet. Det har lenge vært et nasjonalt mål for friluftslivspolitikken at alle skal ha mulighet til å drive friluftsliv i nærmiljøet og naturen ellers, og derfor bør det være naturlig for kommunene å ha et bevisst forhold til egne friluftslivsområder.

Kartlegging og verdsetting av friluftslivsområder er et viktig kommunalt virkemiddel for å identifisere, utvikle og ivareta arealer for friluftslivet. Det er flere gode grunner til å kartlegge og verdsette kommunens friluftslivsområder, blant annet for å:

- sikre god tilgang til friluftslivsområder og et godt friluftslivstilbud for befolkningen
- skape forutsigbarhet i samfunns- og arealplanlegging
- unngå bit for bit utbygging og fragmentering av friluftslivsområder
- sikre at de viktigste områdene og arealgrunnlaget for mangfoldet av aktiviteter blir ivaretatt
- etablere et godt grunnlag for:
 - utarbeiding av Kommuneplan
 - utarbeiding av planer for grønnstruktur, marka og lignende
 - enkeltsakssaksbehandling og konsekvensutredninger
 - søknad om spillemidler og sikringsmidler
 - å utarbeide sti- og løypeplaner
 - en målrettet innsats for å bedre tilretteleggingen for friluftsliv
 - en målrettet forvaltning av friluftslivsområder

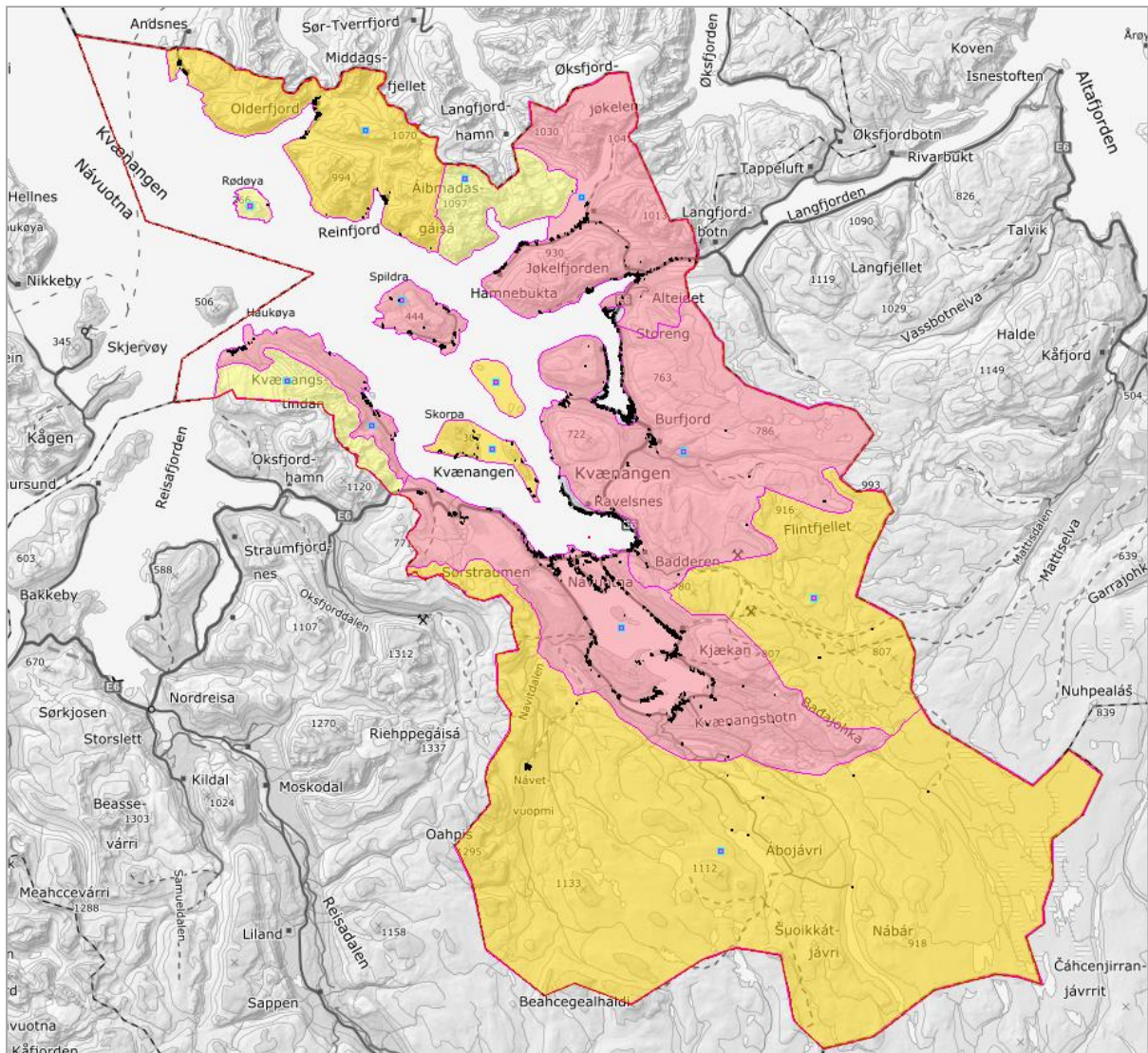
Sammen med andre temakartlegginger gir friluftskartleggingen god oversikt over viktige ressurser i kommunen. Dette er en rent faglig kartlegging, hvor det ikke er tatt hensyn til andre interesser,

administrative forhold eller planer. Kartleggingen sier noe om eksisterende bruk og fører ikke til automatisk vern, uavhengig av områdets verdikategori. Avveiningen mot andre interesser må gjøres i kommunens planarbeid, enkeltsaksbehandling, og andre politiske prosesser.

2.1 Tidligere friluftskartlegging i Kvæningen kommune (2012)

Kvæningen kommune ferdigstilte en kartlegging av friluftslivet i kommunen i 2012. Kartleggingsprosjektet ble den gang initiert og finansiert av Troms Fylkeskommune. Kartleggingen og verdissetingen av friluftsområder ble gjennomført etter Miljødirektoratets (den gang Direktoratet for Naturforvaltning) veileder *Håndbok 25-2004 Kartlegging og verdsetting av friluftslivsområder*. Målet med kartleggingen var å få kartfestet, verdsatt og prioritert arealer for friluftsliv i kommunen, og sikre god tilgang på relevant informasjon om friluftslivet, både for kommunens interne arbeid, men også for brukere av naturen og eksterne parter.

Prosjektets resultat ble en totalkartlegging av kommunens arealer fordelt på 13 områder. Hvert område er presentert på kart og et fakta ark med beskrivelse av området og de verdissetingsfaktorene som er lagt til grunn for områdets endelige verdisseting. Områdene ble verdsatt fra A til C, hvor C er laveste verdi og A er «indrefiletten» av områdene. Nesten halvparten av områdene i Kvæningen fikk verdi A og mesteparten av resterende områder fikk verdi B. Arbeidet gjennomført i 2012 kartleggingen dras inn som kunnskapsgrunnlag også i det nye kartleggingsarbeidet.



Friluftsområder verdissatt til A (rosa), B (oransje) og C (lys gul) - Friluftskartlegging for Kvænangen kommune (2012).

3 Kartlegging og verdsetting

3.1 Fremgangsmåte

1. Utarbeide et arbeidsdokument som inneholder formål, eksisterende kunnskap, organisering, tidsplan, ressursbruk, oppfølging og bruk
2. Orientering politisk om oppstart
3. Starte selve arbeidet med å kartlegge og verdsette friluftsområdene
4. Utkast til kart og områdebeskrivelser legges ut til enkel høring
5. Digitalisere og publisere arbeidet

3.2 Metode

Kartleggingen gjennomføres i tråd med Miljødirektoratets veileder M98, *Kartlegging og verdsetting av friluftslivsområder*. Veilederen finnes på Miljødirektoratets nettsider, eller direkte via denne lenken:

<http://www.miljodirektoratet.no/Documents/publikasjoner/M98/M98.pdf>

Veilederen er utarbeidet av Miljødirektoratet og er en revidert utgave av DN-håndbok 25 Kartlegging og verdsetting av friluftsområder. Revisjonen av veilederen omfatter i første rekke utbedring av teknisk metode.

3.3 Områdetyper

Kommunens friluftslivsareal avgrenses etter områdetyper, for å synliggjøre funksjon, innhold og størrelse.

Oversikt og beskrivelse av områdetyper

KODE	FORKLARING	KART	MERKNAD
NT	Nærturterreng	Flate	Vegetasjonskledde områder på mer enn 200 daa. Områdene skal være tilknyttet bryggeområder som f.eks. boligområder, skoler og barnehager, og ligge i gangavstand fra disse. De er vanligvis naturlig avgrenset av bebyggelse eller dyrket mark.
LR	Leke- og rekreasjonsområde	Flate	Lekeplasser, ballplasser, nærmiljøanlegg, hundremeterskogen, badestrender, offentlig sikrede områder, parker og lignende som er mindre enn 200 daa.
GK	Grønncorridor	Flate/Kurve	En del av det «myke» transportsystemet og viktige forbindelseslinjer som knytter sammen boligområder og de mest brukte og egnede friluftslivsområdene. Korridorene skal ha et grønt hoved preg.
MA	Marka	Flate	Omfatter noen av de viktigste områdene for friluftsliv i kommunen og/eller regionen. Grenser som regel direkte opp mot byer/ tettsteder og har direkte adkomst herfra.
SS	Strandsone med tilhørende sjø og vassdrag	Flate	Områder langs kyst, innsjøer og vassdrag med muligheter for allment friluftsliv
KL	Jordbrukslandskap	Flate	Områder av betydning for friluftslivet i jordbrukslandskapet.
UO	Utfartsområde	Flate	Store og små områder som ligger utenfor den umiddelbare nærhet til byer/tettsteder, men der reisetiden ikke er lengre enn at den kan aksepteres for en dagstur. Kjennetegnes ofte av at de er egnet for en eller flere enkeltaktiviteter som det lokalt ikke finnes alternative områder til av noenlunde tilsvarende kvalitet.
TM	Store turområder med tilrettelegging	Flate	Dekker de nasjonalt viktigste fjell-, skog- og heiområdene med tilrettelegging i form av merket sti- og løypenett med tilhørende overnattingssteder.
TU	Store turområder uten tilrettelegging	Flate	Store områder eller systemer av delområder som er "inngrepsfrie".
SK	Særlige kvalitetsområder	Flate	Landskap, natur- eller kulturmiljø som har helt spesielle opplevelseskvaliteter eller som har spesielt stor symbolverdi.
AF	Andre friluftslivsområder	Flate	Områder av betydning for friluftslivet, men som ikke lar seg plassere i noen av de øvrige områdetypene.

Selv om det er lagt opp til en inndeling etter områdetyper, brukes det ikke mye tid på å plassere områder inn i *riktig* type. Flere områder vil nemlig kunne passe inn i mer enn en områdetype. I slike tilfeller plasseres området i den områdetypen som er mest nærliggende eller som vurderes som viktigst. For utdypende gjennomgang av områdetypene, se veileder M98, *Kartlegging og verdsetting av friluftslivsområder*.

3.4 Verdisetting

For at verdsettingen skal bli mest mulig nyttig og beslutningsrelevant verdsettes områdene etter en gitt skala. Fordi verddivurderingen har et innslag av skjønn, er det lagt opp til et enkelt verdsettingssystem. 13 kriterier er lagt til grunn for endelig verddivurdering av det enkelte friluftsområdet. Sju av disse styrer i hovedsak styrer hvilken verdi som settes på områdene; brukerfrekvens, regionale og nasjonale brukere, opplevelseskvaliteter, symbolverdi, funksjon, egnethet og tilrettelegging. De resterende fem kriteriene er støttende i en helhetsvurdering av områdene (generell høy/middels/lav skåre).

VERDISETTINGSKRITERIER		1	2	3	4	5
Brugerfrekvens	Hvor stor er dagens brukerfrekvens?	Liten				Stor
Regionale og nasjonale brukere	Brukes området av personer som ikke er lokale?	Aldri				Ofte
Opplevelseskvalitet	Har området spesielle natur- eller kulturhistoriske opplevelseskvaliteter? Har området et spesielt landskap?	Ingen				Mange
Symbolverdi	Har området en spesiell symbolverdi?	Ingen				Stor
Funksjon	Har området en spesiell funksjon (adkomstzone, korridor, parkeringsplass el.)?	Ingen spesiell funksjon				Spesiell funksjon
Egnethet	Er området spesielt godt egnet for en eller flere enkeltaktiviteter som det ikke finnes like gode alternative områder til?	Dårlig				God
Tilrettelegging	Er området tilrettelagt for spesielle aktiviteter eller grupper?	Ikke tilrettelagt				Høy grad av tilrettelegging
Kunnskapsverdier	<i>Er området egnet i undervisningssammenheng eller har området spesielle natur- eller kulturvitenskapelige kvaliteter?</i>	<i>Få</i>				<i>Mange</i>
Lydmiljø	<i>Har området et godt lydmiljø?</i>	<i>Dårlig</i>				<i>God</i>
Inngrep	<i>Er området inngrepsfritt?</i>	<i>Utbygd</i>				<i>Inngrepsfritt</i>
Utstrekning	<i>Er området stort nok for å utøve de ønskede aktivitetene?</i>	<i>For lite</i>				<i>Stort nok</i>
Tilgjengelighet	<i>Er tilgjengeligheten god, eller kan den bli god?</i>	<i>Dårlig</i>				<i>God</i>
Potensiell bruk	<i>Har området potensial utover dagens bruk?</i>	<i>Liten</i>				<i>Stor</i>
SUM		A , B eller C				

Den *endelige* verdsettingen for hvert friluftsområde er **A (svært viktig friluftsområde)**, **B (viktig friluftsområde)** eller **C (registrert friluftsområde)**. Verdisettingen er relativ. For eksempel vil et areal

som blir definert som stort innenfor tettsteds grensen være lite når det ligger uten tilknytning til byer og tettsteder. Videre vil det kunne variere mye hvor mange brukere det skal til for at et område skal få stor bruk. Kvaliteter gis høy verdi dersom området har:

- Høy brukerfrekvens
- Stor regional eller nasjonal bruk
- Mange spesielle natur- eller kulturhistoriske opplevelseskvaliteter
- Områder med lang tradisjon som turmål
- Små eller store områder som er spesielt godt egnet for enkeltaktiviteter som det ikke finnes alternativer til
- Mindre områder som har viktig funksjon som atkomstzone til et større område
- Områder med gode parkeringsmuligheter
- Områder godt tilrettelaget for funksjonshemmede

For utdypende gjennomgang av verdsettingskriteriene, se veileder M98, *Kartlegging og verdsetting av friluftslivsområder*.

VERDI	ANBEFALT SKALA	
A (Svært viktige friluftsområde)	Brukerfrekvens	4,5 eller
	Regionale/nasjonale brukere	4,5 eller
	Opplevelseskvaliteter	5 eller
	Symbolverdi	5 eller
	Funksjon	5 eller
	Egnethet	5 eller
	Tilrettelegging	5 eller
	En generell høy skåre	
B (Viktige friluftsområde)	Brukerfrekvens	3 eller
	Regional/nasjonal bruk	3 eller
	Opplevelseskvaliteter	3,4 eller
	Symbolverdi	3,4 eller
	Funksjon	3,4 eller
	Egnethet	3,4 eller
	Tilrettelegging	3,4 eller
	En generell middels skåre	
C (Registrert friluftslivsområde)	Brukerfrekvens	2 eller
	Regional/nasjonal bruk	2 eller
	Opplevelseskvaliteter	2 eller
	Symbolverdi	2 eller
	Funksjon	2 eller
	Egnethet	2 eller
	Tilrettelegging	2 eller
	En generell lav skåre	
D (Ikke klassifisert friluftsområde)	<i>Områder som ikke blir verdsatt som A, B eller C.</i>	

3.5 Presentasjon av friluftskartleggingen

Den ferdige kartleggingen sendes inn til Miljødirektoratet og presenteres deretter digitalt på Miljødirektoratets nettbaserte karttjeneste **naturbase.no**. I tillegg vil kartlagene som viser områdetype og verdi presenteres via kommunens digitale innsynsløsning **kommunekart.no**.

Kunnskapsgrunnlaget er ferskvare. Menneskers bruk endres kontinuerlig og nye faktorer kan tilkomme som vil kunne endre verdien av et område. Kunnskapsgrunnlaget bør derfor revideres med noen års mellomrom og mindre endringer bør gjennomføres fortløpende dersom direkte feil eller mangler oppdages.

4 Kartleggingsarbeidet 2018 - 2020

Kommunen som helhet er et stort potensielt friluftsområde med mye variert og flott natur. Tidligere friluftskartlegging (2012) har dokumentert dette godt. Fokuset i ny kartlegging ble å snevre inn, konkretisere, hvor de svært viktige og viktigste friluftsområdene er. Områdene som er kartlagt har fått verdi A, B eller C og resterende områder er vurdert til D område (Ikke klassifisert friluftsområde). Verdisetting av friluftslivsområder vil aldri være helt objektiv, men metodikken gjør kartleggingen etterprøvbart og vurderingene er synlige for de som skal bruke kartleggingen. Bruk av en enhetlig metodikk sikrer at resultatet blir mest mulig representativt for dagens friluftslivsbruk.

I kartleggingen av friluftslivet i Kvæningen kommune er det brukt informasjon fra tidligere friluftskartlegging (2012), tidligere barnetråkkregistrering og opplysninger registrert av Ut i Nord og Opp i Alta. I tillegg har Kommunens arealplan, Kystsoneplan, Kommunedelplan for idrett, friluftsliv og kultur og Kommunedelplan for Kulturminner, bidratt som kunnskapsgrunnlag. Ut over dette har ressurspersoner fra lokalsamfunnet og internt i kommunens egen administrasjon, lag, foreninger og organisasjoner bidratt til et godt kunnskapsgrunnlag i kartleggingsarbeidet.

Seminar dag

Kommunen inviterte 24.04.18 til en seminar dag for lag, foreninger og organisasjoner, for i felleskap å drøfte situasjon i kommunen. Slik ble det tilrettelagt for at disse skulle få komme med sine innspill på et tidlig tidspunkt i planarbeidet.

Lag, foreninger og organisasjoner (listen er ikke uttømmende):

- Rådet for funksjonshemmede
- Eldreråd
- Idrettslag
- Skytterlag
- Rideklubb
- Grendeutvalg
- Grende- og bygdelag
- Trim- og turlag
- Jeger- og fiskeforening
- Scooterforeninger
- Historielag

Nærmere 30 representanter fra ulike lag, foreninger og andre organisasjoner møtte på seminardagen den 27.04.18. Det ble gjennomført en kort presentasjon av bakgrunnen for og av kartleggingsarbeidet før deltagerne ble plassert i arbeidsgrupper fordelt på områdeavgrensinger i kommunen. De utarbeidet kartavgrensinger og verdsatte de ulike områdene etter metodikk i veileder M98. Deres kunnskap om lokalsamfunn og kommunen som helhet ble brukt til å dokumentere tilstanden og dagens bruk av anlegg og områder.

Intern arbeidsgruppe

Den interne arbeidsgruppa har bestått av medlemmer fra administrasjon med ulik stedstilhørighet i kommunen og som er brukere av deler eller hele kommunens areal som friluftslivsarena. De interne ressurspersoner i administrasjon har avgrenset og beskrevet kommunens friluftslivsområder, de har både tatt utgangspunkt i resultatet fra seminardagen og arbeidet med områder som ikke har vært dekket tidligere.

Eksterne ressurspersoner

Eksterne ressurspersoner med kunnskap om konkrete friluftaktiviteter, brukergrupper og lokalkunnskap har også bidratt med informasjon i kartleggingen, i møter sammen med den interne arbeidsgruppa og selvstendig.

5 Kartlagte friluftsområder med beskrivelse

Under presenteres alle kartlagte friluftslivsområder med tilhørende beskrivelse og verdsettungskriteriene brukt til å gi området en satt verdi, A (svært viktig friluftsområde), B (viktig friluftsområde) eller C (registrert friluftsområde).

5.1 Lastevika - 54290001

Områdetype: Strandsone med tilhørende sjø og vassdrag

1 = Liten verdi, 5 = Stor verdi

VERDISETTINGSKRITERIER		1	2	3	4	5
Brukerfrekvens	Hvor stor er dagens brukerfrekvens?				X	
Regionale og nasjonale brukere	Brukes området av personer som ikke er lokale?				X	
Opplevelseskvalitet	Har området spesielle natur- eller kulturhistoriske opplevelseskvaliteter? Har området et spesielt landskap?				X	
Symbolverdi	Har området en spesiell symbolverdi?					X
Funksjon	Har området en spesiell funksjon (adkomstzone, korridor, parkeringsplass el.)?		X			
Egnethet	Er området spesielt godt egnet for en eller flere enkeltaktiviteter som det ikke finnes like gode alternative områder til?				X	
Tilrettelegging	Er området tilrettelagt for spesielle aktiviteter eller grupper?	X				
Kunnskapsverdier	<i>Er området egnet i undervisningssammenheng eller har området spesielle natur- eller kulturvitenskapelige kvaliteter?</i>					
Lydmiljø	<i>Har området et godt lydmiljø?</i>					
Inngrep	<i>Er området inngrepsfritt?</i>					
Utstrekning	<i>Er området stort nok for å utøve de ønskede aktivitetene?</i>					
Tilgjengelighet	<i>Er tilgjengeligheten god, eller kan den bli god?</i>					
Potensiell bruk	<i>Har området potensial utover dagens bruk?</i>					
SUM		A				

OMRÅDEBESKRIVELSE

Turområde som hovedsakelig benyttes av de med fritidseiendom i Segelvik, men også av fisketurister. Fin vik å gå i land i. Området er også tilgjengelig på fots fra Segelvik.

5.2 Segelvik strand - 54290002

Områdetype: Strandsone med tilhørende sjø og vassdrag

1 = Liten verdi, 5 = Stor verdi

VERDISETTINGSKRITERIER		1	2	3	4	5
Brukerfrekvens	Hvor stor er dagens brukerfrekvens?				X	
Regionale og nasjonale brukere	Brukes området av personer som ikke er lokale?		X			
Opplevelseskvalitet	Har området spesielle natur- eller kulturhistoriske opplevelseskvaliteter? Har området et spesielt landskap?				X	
Symbolverdi	Har området en spesiell symbolverdi?			X		
Funksjon	Har området en spesiell funksjon (adkomstzone, korridor, parkeringsplass el.)?		X			
Egnethet	Er området spesielt godt egnet for en eller flere enkeltaktiviteter som det ikke finnes like gode alternative områder til?		X			
Tilrettelegging	Er området tilrettelagt for spesielle aktiviteter eller grupper?	X				
Kunnskapsverdier	<i>Er området egnet i undervisningssammenheng eller har området spesielle natur- eller kulturvitenskapelige kvaliteter?</i>					
Lydmiljø	<i>Har området et godt lydmiljø?</i>					
Inngrep	<i>Er området inngrepsfritt?</i>					
Utstrekning	<i>Er området stort nok for å utøve de ønskede aktivitetene?</i>					
Tilgjengelighet	<i>Er tilgjengeligheten god, eller kan den bli god?</i>					
Potensiell bruk	<i>Har området potensial utover dagens bruk?</i>					
SUM		B				

OMRÅDEBESKRIVELSE

Nydelig sandstrand. Området brukes av fastboende og eiere av fritidseiendom i Segelvik og Andsnes.

5.3 Segelvik - 54290003

Områdetype: Nærturterreng

1 = Liten verdi, 5 = Stor verdi

VERDISETTINGSKRITERIER		1	2	3	4	5
Brukerfrekvens	Hvor stor er dagens brukerfrekvens?			X		
Regionale og nasjonale brukere	Brukes området av personer som ikke er lokale?			X		
Opplevelseskvalitet	Har området spesielle natur- eller kulturhistoriske opplevelseskvaliteter? Har området et spesielt landskap?			X		
Symbolverdi	Har området en spesiell symbolverdi?				X	
Funksjon	Har området en spesiell funksjon (adkomstsone, korridor, parkeringsplass el.)?					X
Egnethet	Er området spesielt godt egnet for en eller flere enkeltaktiviteter som det ikke finnes like gode alternative områder til?				X	
Tilrettelegging	Er området tilrettelagt for spesielle aktiviteter eller grupper?		X			
Kunnskapsverdier	<i>Er området egnet i undervisningssammenheng eller har området spesielle natur- eller kulturvitenskapelige kvaliteter?</i>					
Lydmiljø	<i>Har området et godt lydmiljø?</i>					
Inngrep	<i>Er området inngrepsfritt?</i>					
Utstrekning	<i>Er området stort nok for å utøve de ønskede aktivitetene?</i>					
Tilgjengelighet	<i>Er tilgjengeligheten god, eller kan den bli god?</i>					
Potensiell bruk	<i>Har området potensial utover dagens bruk?</i>					
SUM		A				

OMRÅDEBESKRIVELSE

Området brukes av fastboende og eiere av fritidseiendom i Segelvik. Segelvik er adkomstsone for aktiviteter rundt Segelvik og for de som skal over til Andsnes i Loppa kommune. Det er veiforbindelse mellom Segelvik og Andsnes. Herfra er det flere stier ut i terrenget som tar deg inn og opp mot toppene i området, fiskevann og ut langs havet. Områdene rundt selve bebyggelsen brukes til fjæraturer, bålkos, spaserturer og fiske. Ved Segelvik Velferds hus er det satt opp en gapahuk.

5.4 Langfjordjøkelen - 54290004

Områdetype: Særlige kvalitetsområder

1 = Liten verdi, 5 = Stor verdi

VERDISETTINGSKRITERIER		1	2	3	4	5
Brukerfrekvens	Hvor stor er dagens brukerfrekvens?		X			
Regionale og nasjonale brukere	Brukes området av personer som ikke er lokale?		X			
Opplevelseskvalitet	Har området spesielle natur- eller kulturhistoriske opplevelseskvaliteter? Har området et spesielt landskap?			X		
Symbolverdi	Har området en spesiell symbolverdi?			X		
Funksjon	Har området en spesiell funksjon (adkomstzone, korridor, parkeringsplass el.)?	X				
Egnethet	Er området spesielt godt egnet for en eller flere enkeltaktiviteter som det ikke finnes like gode alternative områder til?			X		
Tilrettelegging	Er området tilrettelagt for spesielle aktiviteter eller grupper?	X				
Kunnskapsverdier	<i>Er området egnet i undervisningssammenheng eller har området spesielle natur- eller kulturvitenskapelige kvaliteter?</i>					
Lydmiljø	<i>Har området et godt lydmiljø?</i>					
Inngrep	<i>Er området inngrepsfritt?</i>					
Utstrekning	<i>Er området stort nok for å utøve de ønskede aktivitetene?</i>					
Tilgjengelighet	<i>Er tilgjengeligheten god, eller kan den bli god?</i>					
Potensiell bruk	<i>Har området potensial utover dagens bruk?</i>					
SUM				C		

OMRÅDEBESKRIVELSE

Langfjordjøkelen, samisk Bártnatvuonjehkki, isbre i Kvænangen og Loppa kommune.

5.5 Olderfjord - 54290005

Områdetype: Utfartsområde

1 = Liten verdi, 5 = Stor verdi

VERDISETTINGSKRITERIER		1	2	3	4	5
Brukerfrekvens	Hvor stor er dagens brukerfrekvens?			X		
Regionale og nasjonale brukere	Brukes området av personer som ikke er lokale?			X		
Opplevelseskvalitet	Har området spesielle natur- eller kulturhistoriske opplevelseskvaliteter? Har området et spesielt landskap?			X		
Symbolverdi	Har området en spesiell symbolverdi?					X
Funksjon	Har området en spesiell funksjon (adkomstzone, korridor, parkeringsplass el.)?			X		
Egnethet	Er området spesielt godt egnet for en eller flere enkeltaktiviteter som det ikke finnes like gode alternative områder til?			X		
Tilrettelegging	Er området tilrettelagt for spesielle aktiviteter eller grupper?		X			
Kunnskapsverdier	<i>Er området egnet i undervisningssammenheng eller har området spesielle natur- eller kulturvitenskapelige kvaliteter?</i>					
Lydmiljø	<i>Har området et godt lydmiljø?</i>					
Inngrep	<i>Er området inngrepsfritt?</i>					
Utstrekning	<i>Er området stort nok for å utøve de ønskede aktivitetene?</i>					
Tilgjengelighet	<i>Er tilgjengeligheten god, eller kan den bli god?</i>					
Potensiell bruk	<i>Har området potensial utover dagens bruk?</i>					
SUM				A		

OMRÅDEBESKRIVELSE

Flott fjordlandskap med bratte fjellområder. Bygda Olderfjord er i stor grad fraflyttet. Husene benyttes til fritidsboliger og turområdene brukes i hovedsak av de med tilknytting, til blant annet bærplukking, jakt, fotturer, skiturer og fiske. Det er to vann i Olderfjord som brukes mye, Olderfjordvatnet og Buktevatnet. Det er etablert en gapahuk på østsiden av Olderfjordvatnet. Det går en gammel ferdselsvei mellom Olderfjord og Sør-Tverrfjord i Loppa kommune som på vinterstid er snøscooterløype. Det går også en snøscooterløype til Reinfjord. Området brukes hele året.

5.6 Reinfjorddalen - 19430006

Områdetype: Utfartsområde

1 = Liten verdi, 5 = Stor verdi

VERDISETTINGSKRITERIER		1	2	3	4	5
Brukerfrekvens	Hvor stor er dagens brukerfrekvens?			X		
Regionale og nasjonale brukere	Brukes området av personer som ikke er lokale?			X		
Opplevelseskvalitet	Har området spesielle natur- eller kulturhistoriske opplevelseskvaliteter? Har området et spesielt landskap?				X	
Symbolverdi	Har området en spesiell symbolverdi?				X	
Funksjon	Har området en spesiell funksjon (adkomstzone, korridor, parkeringsplass el.)?		X			
Egnethet	Er området spesielt godt egnet for en eller flere enkeltaktiviteter som det ikke finnes like gode alternative områder til?			X		
Tilrettelegging	Er området tilrettelagt for spesielle aktiviteter eller grupper?		X			
Kunnskapsverdier	<i>Er området egnet i undervisningssammenheng eller har området spesielle natur- eller kulturvitenskapelige kvaliteter?</i>					
Lydmiljø	<i>Har området et godt lydmiljø?</i>					
Inngrep	<i>Er området inngrepsfritt?</i>					
Utstrekning	<i>Er området stort nok for å utøve de ønskede aktivitetene?</i>					
Tilgjengelighet	<i>Er tilgjengeligheten god, eller kan den bli god?</i>					
Potensiell bruk	<i>Har området potensial utover dagens bruk?</i>					
SUM		B				

OMRÅDEBESKRIVELSE

Flott turområde som benyttes til blant annet bærplukking, jakt, fotturer, skiturer og fiske. Området brukes hovedsakelig av folk med lokal tilknytning, hytteeiere i Reinfjord og Olderfjord. Det går en scooterløype gjennom dalen vinterstid over til Olderfjord.

5.7 Saltnes – Skalsa – Isfjorden - 54290007

Områdetype: Strandsone med tilhørende sjø og vassdrag

1 = Liten verdi, 5 = Stor verdi

VERDISETTINGSKRITERIER		1	2	3	4	5
Brukerfrekvens	Hvor stor er dagens brukerfrekvens?				X	
Regionale og nasjonale brukere	Brukes området av personer som ikke er lokale?				X	
Opplevelseskvalitet	Har området spesielle natur- eller kulturhistoriske opplevelseskvaliteter? Har området et spesielt landskap?					X
Symbolverdi	Har området en spesiell symbolverdi?				X	
Funksjon	Har området en spesiell funksjon (adkomstzone, korridor, parkeringsplass el.)?					X
Egnethet	Er området spesielt godt egnet for en eller flere enkeltaktiviteter som det ikke finnes like gode alternative områder til?					X
Tilrettelegging	Er området tilrettelagt for spesielle aktiviteter eller grupper?		X			
Kunnskapsverdier	<i>Er området egnet i undervisningssammenheng eller har området spesielle natur- eller kulturvitenskapelige kvaliteter?</i>	X				
Lydmiljø	<i>Har området et godt lydmiljø?</i>					X
Inngrep	<i>Er området inngrepsfritt?</i>				X	
Utstrekning	<i>Er området stort nok for å utøve de ønskede aktivitetene?</i>					X
Tilgjengelighet	<i>Er tilgjengeligheten god, eller kan den bli god?</i>			X		
Potensiell bruk	<i>Har området potensial utover dagens bruk?</i>					X
SUM		A				

OMRÅDEBESKRIVELSE

Området brukes både av lokale og tilreisende til fjæraturer, telt- og bålturer, kajakkpadling, fiske og guidede opplevelsesturer inn mot Øksfjordjøkelen. Det er opparbeidet parkeringsplass ved Saltnes. Fra parkeringsplassen på vei innover fjorden passerer man et nes som heter Sjolmen. Samene flytter reinflokken over fjorden her hver høst (reinen svømmer over fjorden). Turstien tar deg frem til Innervikselva hvor det er en godt etablert bål- og leirplass, herfra fortsetter turstien inn til Gruva (neset under Øksfjordjøkelen).

Skalsa er oppankrings- og ilandstigningsområde for å komme inn i Skalsadalen.

5.8 Øksfjordjøkelen - 54290008

Områdetype: Særlige kvalitetsområder

1 = Liten verdi, 5 = Stor verdi

VERDISETTINGSKRITERIER		1	2	3	4	5
Brukerfrekvens	Hvor stor er dagens brukerfrekvens?		X			
Regionale og nasjonale brukere	Brukes området av personer som ikke er lokale?		X			
Opplevelseskvalitet	Har området spesielle natur- eller kulturhistoriske opplevelseskvaliteter? Har området et spesielt landskap?					X
Symbolverdi	Har området en spesiell symbolverdi?					X
Funksjon	Har området en spesiell funksjon (adkomstzone, korridor, parkeringsplass el.)?					X
Egnethet	Er området spesielt godt egnet for en eller flere enkeltaktiviteter som det ikke finnes like gode alternative områder til?					X
Tilrettelegging	Er området tilrettelagt for spesielle aktiviteter eller grupper?	X				
Kunnskapsverdier	<i>Er området egnet i undervisningssammenheng eller har området spesielle natur- eller kulturvitenskapelige kvaliteter?</i>				X	
Lydmiljø	<i>Har området et godt lydmiljø?</i>					X
Inngrep	<i>Er området inngrepsfritt?</i>					X
Utstrekning	<i>Er området stort nok for å utøve de ønskede aktivitetene?</i>					
Tilgjengelighet	<i>Er tilgjengeligheten god, eller kan den bli god?</i>		X			
Potensiell bruk	<i>Har området potensial utover dagens bruk?</i>					
SUM		A				

OMRÅDEBESKRIVELSE

Kjent og kjært landskapselement i regionen. Øksfjordjøkelen deles mellom Loppa kommune og Kvæningen kommune. Breen har et areal på ca. 40 km² og er den 9. største isbreen i Norge. Øksfjordjøkelen er et spektakulært naturelement synlig fra flere områder i Kvæningen kommune. Breen brukes til fjell- og brevandring av lokale og tilreisende, gjennom private og organiserte turer. Breen er den eneste i Europa som kalver i sjøen. Dette skyldes topografien i området der Isfjorden møter en mer eller mindre rett fjellvegg som Øksfjordjøkelen brer seg ut over. Herfra detter små og store isklumper ned til *Nerisen* (deler av Øksfjordjøkelen som ligger på et platå under, nede ved havet) og noen ut i havet. Isbreen tiner raskere enn noen gang før og har trukket seg så mye tilbake.

5.9 Skalsadalen - 54290009

Områdetype: Store turområder uten tilrettelegging

1 = Liten verdi, 5 = Stor verdi

VERDISETTINGSKRITERIER		1	2	3	4	5
Brukerfrekvens	Hvor stor er dagens brukerfrekvens?		X			
Regionale og nasjonale brukere	Brukes området av personer som ikke er lokale?		X			
Opplevelseskvalitet	Har området spesielle natur- eller kulturhistoriske opplevelseskvaliteter? Har området et spesielt landskap?			X		
Symbolverdi	Har området en spesiell symbolverdi?			X		
Funksjon	Har området en spesiell funksjon (adkomstzone, korridor, parkeringsplass el.)?		X			
Egnethet	Er området spesielt godt egnet for en eller flere enkeltaktiviteter som det ikke finnes like gode alternative områder til?			X		
Tilrettelegging	Er området tilrettelagt for spesielle aktiviteter eller grupper?	X				
Kunnskapsverdier	<i>Er området egnet i undervisningssammenheng eller har området spesielle natur- eller kulturvitenskapelige kvaliteter?</i>					
Lydmiljø	<i>Har området et godt lydmiljø?</i>					X
Inngrep	<i>Er området inngrepsfritt?</i>			X		
Utstrekning	<i>Er området stort nok for å utøve de ønskede aktivitetene?</i>					
Tilgjengelighet	<i>Er tilgjengeligheten god, eller kan den bli god?</i>		X			
Potensiell bruk	<i>Har området potensial utover dagens bruk?</i>					
SUM		C				

OMRÅDEBESKRIVELSE

Dette er et lite tilgjengelig område, da man er avhengig av båt for å nå området. Det går sti fra Skalsa (vik) opp langs Skalsaelva og inn gjennom dalen. Hele Skalsadalen har et flott familievennlig naturterreng. Ofte brukt leirplass finnes på vestenden av vannet. Området er brukt av både lokale og tilreisende.

5.10 Mikkaltinden, Jøkelfjordeidet - 54290010

Områdetype: Utfartsområde

1 = Liten verdi, 5 = Stor verdi

VERDISETTINGSKRITERIER		1	2	3	4	5
Brukerfrekvens	Hvor stor er dagens brukerfrekvens?					X
Regionale og nasjonale brukere	Brukes området av personer som ikke er lokale?				X	
Opplevelseskvalitet	Har området spesielle natur- eller kulturhistoriske opplevelseskvaliteter? Har området et spesielt landskap?				X	
Symbolverdi	Har området en spesiell symbolverdi?			X		
Funksjon	Har området en spesiell funksjon (adkomstzone, korridor, parkeringsplass el.)?				X	
Egnethet	Er området spesielt godt egnet for en eller flere enkeltaktiviteter som det ikke finnes like gode alternative områder til?				X	
Tilrettelegging	Er området tilrettelagt for spesielle aktiviteter eller grupper?			X		
Kunnskapsverdier	<i>Er området egnet i undervisningssammenheng eller har området spesielle natur- eller kulturvitenskapelige kvaliteter?</i>					
Lydmiljø	<i>Har området et godt lydmiljø?</i>				X	
Inngrep	<i>Er området inngrepsfritt?</i>		X			
Utstrekning	<i>Er området stort nok for å utøve de ønskede aktivitetene?</i>					
Tilgjengelighet	<i>Er tilgjengeligheten god, eller kan den bli god?</i>				X	
Potensiell bruk	<i>Har området potensial utover dagens bruk?</i>					
SUM		A				

OMRÅDEBESKRIVELSE

Området er lett tilgjengelig og brukes til tradisjonelt friluftsliv. Flott område for barnefamilier. Her trenes det både trekkhunder og fuglehunder. Det drives småviltjakt, bærplukking og skiturer. Det kjøres skispor fra Jøkelfjorden til Koppivatnet. Flott område som utgangspunkt for toppturer, til Mikkaltinden og andre omkringliggende topper. Turhytte ved veien.

Et område som altså brukes av flere brukergrupper, sommer som vinter.

5.11 Olderbakkfjellet, Jøkelfjordeidet - 54290011

Områdetype: Utfartsområde

1 = Liten verdi, 5 = Stor verdi

VERDISETTINGSKRITERIER		1	2	3	4	5
Brukerfrekvens	Hvor stor er dagens brukerfrekvens?					X
Regionale og nasjonale brukere	Brukes området av personer som ikke er lokale?					X
Opplevelseskvalitet	Har området spesielle natur- eller kulturhistoriske opplevelseskvaliteter? Har området et spesielt landskap?					X
Symbolverdi	Har området en spesiell symbolverdi?				X	
Funksjon	Har området en spesiell funksjon (adkomstzone, korridor, parkeringsplass el.)?				X	
Egnethet	Er området spesielt godt egnet for en eller flere enkeltaktiviteter som det ikke finnes like gode alternative områder til?					X
Tilrettelegging	Er området tilrettelagt for spesielle aktiviteter eller grupper?		X			
Kunnskapsverdier	<i>Er området egnet i undervisningssammenheng eller har området spesielle natur- eller kulturvitenskapelige kvaliteter?</i>					
Lydmiljø	<i>Har området et godt lydmiljø?</i>					X
Inngrep	<i>Er området inngrepsfritt?</i>					X
Utstrekning	<i>Er området stort nok for å utøve de ønskede aktivitetene?</i>					
Tilgjengelighet	<i>Er tilgjengeligheten god, eller kan den bli god?</i>				X	
Potensiell bruk	<i>Har området potensial utover dagens bruk?</i>					
SUM		A				

OMRÅDEBESKRIVELSE

Stort område for friluftsliv. Spesielt brukt til topturer både sommer og vinter, skikjøring og fjellklatring. Flott landskap med god utsikt i alle retninger. Fin tur fra Mølnelva til Laslettind, Olderbakkfjellet og Koppartind. Dårlig parkering ved Mølnelva. Noe tilrettelegging et stykke på stien. Trygg rute på ryggen opp til Laslettind med flott nedkjøring på ski. Området i sin helhet tilbyr mange ulike nedkjøringer med ulik vanskelighetsgrad. Akebakke for de yngste.

Sommerstid er det flere som går egga fra Olderbakkfjellet til Koppartind. Flere spennende alternativer for de som driver med fjellklatring (se www.oppialta.no). Jøkelfjordvannet som ligger nede ved veien over Jøkelfjordeidet brukes som badeplass sommerstid. Området brukes av flere aldersgrupper, lokale, tilreisende fra nabokommuner og i turistsammenheng.

5.12 Været, Rødøy - 54290012

Områdetype: Strandsone med tilhørende sjø og vassdrag

1 = Liten verdi, 5 = Stor verdi

VERDISETTINGSKRITERIER		1	2	3	4	5
Brukerfrekvens	Hvor stor er dagens brukerfrekvens?		X			
Regionale og nasjonale brukere	Brukes området av personer som ikke er lokale?		X			
Opplevelseskvalitet	Har området spesielle natur- eller kulturhistoriske opplevelseskvaliteter? Har området et spesielt landskap?			X		
Symbolverdi	Har området en spesiell symbolverdi?			X		
Funksjon	Har området en spesiell funksjon (adkomstzone, korridor, parkeringsplass el.)?		X			
Egnethet	Er området spesielt godt egnet for en eller flere enkeltaktiviteter som det ikke finnes like gode alternative områder til?			X		
Tilrettelegging	Er området tilrettelagt for spesielle aktiviteter eller grupper?	X				
Kunnskapsverdier	<i>Er området egnet i undervisningssammenheng eller har området spesielle natur- eller kulturvitenskapelige kvaliteter?</i>					
Lydmiljø	<i>Har området et godt lydmiljø?</i>					
Inngrep	<i>Er området inngrepsfritt?</i>					
Utstrekning	<i>Er området stort nok for å utøve de ønskede aktivitetene?</i>					
Tilgjengelighet	<i>Er tilgjengeligheten god, eller kan den bli god?</i>					
Potensiell bruk	<i>Har området potensial utover dagens bruk?</i>					
SUM		C				

OMRÅDEBESKRIVELSE

Strandområde på nedsiden av øyas bebyggelse, ilandstigningsområde.

5.13 Rødøy - 54290013

Områdetype: Særlige kvalitetsområder

1 = Liten verdi, 5 = Stor verdi

VERDISETTINGSKRITERIER		1	2	3	4	5
Brukerfrekvens	Hvor stor er dagens brukerfrekvens?		X			
Regionale og nasjonale brukere	Brukes området av personer som ikke er lokale?		X			
Opplevelseskvalitet	Har området spesielle natur- eller kulturhistoriske opplevelseskvaliteter? Har området et spesielt landskap?			X		
Symbolverdi	Har området en spesiell symbolverdi?			X		
Funksjon	Har området en spesiell funksjon (adkomstzone, korridor, parkeringsplass el.)?		X			
Egnethet	Er området spesielt godt egnet for en eller flere enkeltaktiviteter som det ikke finnes like gode alternative områder til?			X		
Tilrettelegging	Er området tilrettelagt for spesielle aktiviteter eller grupper?	X				
Kunnskapsverdier	<i>Er området egnet i undervisningssammenheng eller har området spesielle natur- eller kulturvitenskapelige kvaliteter?</i>					
Lydmiljø	<i>Har området et godt lydmiljø?</i>					
Inngrep	<i>Er området inngrepsfritt?</i>					
Utstrekning	<i>Er området stort nok for å utøve de ønskede aktivitetene?</i>					
Tilgjengelighet	<i>Er tilgjengeligheten god, eller kan den bli god?</i>					
Potensiell bruk	<i>Har området potensial utover dagens bruk?</i>					
SUM		C				

OMRÅDEBESKRIVELSE

Denne øya er lite brukt, da dette er en privateid fritidseiendom uten rutebåtforbindelse. Øya har et fint og spennende turterreng med flotte forhold både for bærplukking, jakt og fiske.

5.14 Kultursti, Spildra - 54290014

Områdetype: Særlige kvalitetsområder

1 = Liten verdi, 5 = Stor verdi

VERDISETTINGSKRITERIER		1	2	3	4	5
Brukerfrekvens	Hvor stor er dagens brukerfrekvens?				X	
Regionale og nasjonale brukere	Brukes området av personer som ikke er lokale?					X
Opplevelseskvalitet	Har området spesielle natur- eller kulturhistoriske opplevelseskvaliteter? Har området et spesielt landskap?					X
Symbolverdi	Har området en spesiell symbolverdi?					X
Funksjon	Har området en spesiell funksjon (adkomstsone, korridor, parkeringsplass el.)?		X			
Egnethet	Er området spesielt godt egnet for en eller flere enkeltaktiviteter som det ikke finnes like gode alternative områder til?		X			
Tilrettelegging	Er området tilrettelagt for spesielle aktiviteter eller grupper?			X		
Kunnskapsverdier	<i>Er området egnet i undervisningssammenheng eller har området spesielle natur- eller kulturvitenskapelige kvaliteter?</i>					
Lydmiljø	<i>Har området et godt lydmiljø?</i>					
Inngrep	<i>Er området inngrepsfritt?</i>					
Utstrekning	<i>Er området stort nok for å utøve de ønskede aktivitetene?</i>					
Tilgjengelighet	<i>Er tilgjengeligheten god, eller kan den bli god?</i>					
Potensiell bruk	<i>Har området potensial utover dagens bruk?</i>					
SUM		A				

OMRÅDEBESKRIVELSE

Spildra, også kalt *Kulturøya*. Spildra har en svært lang historie. Langs Kulturstien, som ble offisielt åpnet i 2018, kan man få oppleve noe av denne historien som strekker seg fra steinalderen frem til nyere tid. Av kulturminner på øya finner vi blant annet gammer, bjørne- og menneskegraver, offersteiner og Norrøne nausttuffer.

5.15 Spildra - 54290015

Områdetype: Særlige kvalitetsområder

1 = Liten verdi, 5 = Stor verdi

VERDISETTINGSKRITERIER		1	2	3	4	5
Brukerfrekvens	Hvor stor er dagens brukerfrekvens?				X	
Regionale og nasjonale brukere	Brukes området av personer som ikke er lokale?					X
Opplevelseskvalitet	Har området spesielle natur- eller kulturhistoriske opplevelseskvaliteter? Har området et spesielt landskap?					X
Symbolverdi	Har området en spesiell symbolverdi?					X
Funksjon	Har området en spesiell funksjon (adkomstzone, korridor, parkeringsplass el.)?		X			
Egnethet	Er området spesielt godt egnet for en eller flere enkeltaktiviteter som det ikke finnes like gode alternative områder til?			X		
Tilrettelegging	Er området tilrettelagt for spesielle aktiviteter eller grupper?		X			
Kunnskapsverdier	<i>Er området egnet i undervisningssammenheng eller har området spesielle natur- eller kulturvitenskapelige kvaliteter?</i>					
Lydmiljø	<i>Har området et godt lydmiljø?</i>					
Inngrep	<i>Er området inngrepsfritt?</i>					
Utstrekning	<i>Er området stort nok for å utøve de ønskede aktivitetene?</i>					
Tilgjengelighet	<i>Er tilgjengeligheten god, eller kan den bli god?</i>					
Potensiell bruk	<i>Har området potensial utover dagens bruk?</i>					
SUM		A				

OMRÅDEBESKRIVELSE

Denne øya er populær blant både lokale og tilreisende, og er relativt lett tilgjengelig på grunn av god rutebåtforbindelse. Spildra har fastboende og øvrig bebyggelse brukes som fritidsboliger. Øya har fine sykkelveier, gjemte sandstrender og tilrettelagte turstier. Det er dessuten gode forhold for rypejakt, bærplukking og fiske. Hvert år kommer det fisketurister til øya. Det er satt opp en grillstue som er i bruk hele året, her er det også tilgang til toalett. Ellers er det en fotballbane i tilknytning til grendehuset og skiløyper vinterstid. Spildra har også mange kulturminner og er del av Riksantikvarens register for kulturhistoriske landskap av nasjonal interesse (KULA).

5.16 Skorpa - 54290016

Områdetype: Særlig kvalitetsområde

1 = Liten verdi, 5 = Stor verdi

VERDISETTINGSKRITERIER		1	2	3	4	5
Brukerfrekvens	Hvor stor er dagens brukerfrekvens?				X	
Regionale og nasjonale brukere	Brukes området av personer som ikke er lokale?			X		
Opplevelseskvalitet	Har området spesielle natur- eller kulturhistoriske opplevelseskvaliteter? Har området et spesielt landskap?				X	
Symbolverdi	Har området en spesiell symbolverdi?				X	
Funksjon	Har området en spesiell funksjon (adkomstzone, korridor, parkeringsplass el.)?		X			
Egnethet	Er området spesielt godt egnet for en eller flere enkeltaktiviteter som det ikke finnes like gode alternative områder til?		X			
Tilrettelegging	Er området tilrettelagt for spesielle aktiviteter eller grupper?	X				
Kunnskapsverdier	<i>Er området egnet i undervisningssammenheng eller har området spesielle natur- eller kulturvitenskapelige kvaliteter?</i>					
Lydmiljø	<i>Har området et godt lydmiljø?</i>					
Inngrep	<i>Er området inngrepsfritt?</i>					
Utstrekning	<i>Er området stort nok for å utøve de ønskede aktivitetene?</i>					
Tilgjengelighet	<i>Er tilgjengeligheten god, eller kan den bli god?</i>					
Potensiell bruk	<i>Har området potensial utover dagens bruk?</i>					
SUM						B

OMRÅDEBESKRIVELSE

Skorpa, sammen med naboøya Nøklan og Høyholmene, ble i 2004 vernet som landskapsvernområde med plantelivsfredning på grunn av deres spesielle natur- og kulturlandskap og det rike plantelivet på øyene (se verneforskriften for mere informasjon). Skorpa er en fantastisk øy som byr på variert friluftsliv. Det er mange stier og veier rundt på Skorpa, og noen av dem egner seg svært godt til sykling. Fuglefjellet på nordsiden av øya og den spesielle botanikken gjør øya til et populært sted for ornitologer og botanikere. Det jaktes på både rype og gås. Tidligere ble det også sanket endel måseegg. Det er mye bær på øya og gode fiskevann. Under krigstiden bodde det folk i hulene på Skorpa, og Skorpa kirke (fra 1850) er ett av kun to bygg som stod igjen etter krigen.

5.17 Nøklan - 54290017

Områdetype: Særlig kvalitetsområde

1 = Liten verdi, 5 = Stor verdi

VERDISETTINGSKRITERIER		1	2	3	4	5
Brukerfrekvens	Hvor stor er dagens brukerfrekvens?				X	
Regionale og nasjonale brukere	Brukes området av personer som ikke er lokale?			X		
Opplevelseskvalitet	Har området spesielle natur- eller kulturhistoriske opplevelseskvaliteter? Har området et spesielt landskap?				X	
Symbolverdi	Har området en spesiell symbolverdi?				X	
Funksjon	Har området en spesiell funksjon (adkomstzone, korridor, parkeringsplass el.)?		X			
Egnethet	Er området spesielt godt egnet for en eller flere enkeltaktiviteter som det ikke finnes like gode alternative områder til?		X			
Tilrettelegging	Er området tilrettelagt for spesielle aktiviteter eller grupper?	X				
Kunnskapsverdier	<i>Er området egnet i undervisningssammenheng eller har området spesielle natur- eller kulturvitenskapelige kvaliteter?</i>					
Lydmiljø	<i>Har området et godt lydmiljø?</i>					
Inngrep	<i>Er området inngrepsfritt?</i>					
Utstrekning	<i>Er området stort nok for å utøve de ønskede aktivitetene?</i>					
Tilgjengelighet	<i>Er tilgjengeligheten god, eller kan den bli god?</i>					
Potensiell bruk	<i>Har området potensial utover dagens bruk?</i>					
SUM		B				

OMRÅDEBESKRIVELSE

Nøklan, sammen med naboøya Skorpa og Høyholmene, ble i 2004 vernet som landskapsvernområde med plantelivsfredning på grunn av deres spesielle natur- og kulturlandskap og det rike plantelivet på øyene (se verneforskriften for mere informasjon). Det var tidligere fast bosetting her, men nå benyttes husene til fritidsboliger. Nøklan er et flott turområde som brukes til ulike typer friluftsliv. Bålturer, fjæraliv, bærturer og måseeggplukking.

5.18 Svanefjellet - 54290018

Områdetype: Marka

1 = Liten verdi, 5 = Stor verdi

VERDISETTINGSKRITERIER		1	2	3	4	5
Brukerfrekvens	Hvor stor er dagens brukerfrekvens?					X
Regionale og nasjonale brukere	Brukes området av personer som ikke er lokale?		X			
Opplevelseskvalitet	Har området spesielle natur- eller kulturhistoriske opplevelseskvaliteter? Har området et spesielt landskap?				X	
Symbolverdi	Har området en spesiell symbolverdi?					X
Funksjon	Har området en spesiell funksjon (adkomstzone, korridor, parkeringsplass el.)?			X		
Egnethet	Er området spesielt godt egnet for en eller flere enkeltaktiviteter som det ikke finnes like gode alternative områder til?				X	
Tilrettelegging	Er området tilrettelagt for spesielle aktiviteter eller grupper?				X	
Kunnskapsverdier	<i>Er området egnet i undervisningssammenheng eller har området spesielle natur- eller kulturvitenskapelige kvaliteter?</i>					X
Lydmiljø	<i>Har området et godt lydmiljø?</i>				X	
Inngrep	<i>Er området inngrepsfritt?</i>			X		
Utstrekning	<i>Er området stort nok for å utøve de ønskede aktivitetene?</i>			X		
Tilgjengelighet	<i>Er tilgjengeligheten god, eller kan den bli god?</i>				X	
Potensiell bruk	<i>Har området potensial utover dagens bruk?</i>					X
SUM		A				

OMRÅDEBESKRIVELSE

Hele området brukes mye, hovedsakelig av lokalbefolkningen, skole og barnehage.

Der er flere merkede turstier i marka området, blant annet *Svanefjellet rundt* (FYSAK-løypa rundt Svanefjellet stenges under elgjakta) og sti opp til Svanevannet som brukes som badeplass på varme sommerdager. Ved Svanevannet finnes både benker, bål plass og en flytebrygge ute på vannet.

Tur og løypenettet blir lysløype vinterstid. Løypa i Burfjord driftes av Burfjord idrettslag som disponerer egen tråkkemaskin. Løypenettet gir muligheter både for klassisk og skøyting. Det går skiløype opp til Svineryggen (Baddereidet) hvor det også er en gapahuk, *Bjørnebu*, som er satt opp av Kvænangen jeger- og fiskeforening. Brukes hele året.

5.19 Jonasbekken - 54290019

Områdetype: Leke – og rekreasjonsområder

1 = Liten verdi, 5 = Stor verdi

VERDISETTINGSKRITERIER		1	2	3	4	5
Brukerfrekvens	Hvor stor er dagens brukerfrekvens?					X
Regionale og nasjonale brukere	Brukes området av personer som ikke er lokale?		X			
Opplevelseskvalitet	Har området spesielle natur- eller kulturhistoriske opplevelseskvaliteter? Har området et spesielt landskap?				X	
Symbolverdi	Har området en spesiell symbolverdi?					X
Funksjon	Har området en spesiell funksjon (adkomstzone, korridor, parkeringsplass el.)?			X		
Egnethet	Er området spesielt godt egnet for en eller flere enkeltaktiviteter som det ikke finnes like gode alternative områder til?				X	
Tilrettelegging	Er området tilrettelagt for spesielle aktiviteter eller grupper?				X	
Kunnskapsverdier	<i>Er området egnet i undervisningssammenheng eller har området spesielle natur- eller kulturvitenskapelige kvaliteter?</i>					X
Lydmiljø	<i>Har området et godt lydmiljø?</i>					X
Inngrep	<i>Er området inngrepsfritt?</i>			X		
Utstrekning	<i>Er området stort nok for å utøve de ønskede aktivitetene?</i>			X		
Tilgjengelighet	<i>Er tilgjengeligheten god, eller kan den bli god?</i>				X	
Potensiell bruk	<i>Har området potensial utover dagens bruk?</i>					X
SUM		A				

OMRÅDEBESKRIVELSE

Jonasbekken er et område som brukes svært mye av skole og barnehage. Her er det satt opp en grillhytte som eies av Kvænanen jeger- og fiskeforening. Tur- og løypenettet herfra gir videre tilgang ut i marka området. Brukes hele året.

5.20 Burfjorddalen - 54290020

Områdetype: Utfartsområde

1 = Liten verdi, 5 = Stor verdi

VERDISETTINGSKRITERIER		1	2	3	4	5
Brukerfrekvens	Hvor stor er dagens brukerfrekvens?					X
Regionale og nasjonale brukere	Brukes området av personer som ikke er lokale?			X		
Opplevelseskvalitet	Har området spesielle natur- eller kulturhistoriske opplevelseskvaliteter? Har området et spesielt landskap?			X		
Symbolverdi	Har området en spesiell symbolverdi?			X		
Funksjon	Har området en spesiell funksjon (adkomstzone, korridor, parkeringsplass el.)?	X				
Egnethet	Er området spesielt godt egnet for en eller flere enkeltaktiviteter som det ikke finnes like gode alternative områder til?				X	
Tilrettelegging	Er området tilrettelagt for spesielle aktiviteter eller grupper?					X
Kunnskapsverdier	<i>Er området egnet i undervisningssammenheng eller har området spesielle natur- eller kulturvitenskapelige kvaliteter?</i>					
Lydmiljø	<i>Har området et godt lydmiljø?</i>					
Inngrep	<i>Er området inngrepsfritt?</i>					
Utstrekning	<i>Er området stort nok for å utøve de ønskede aktivitetene?</i>					
Tilgjengelighet	<i>Er tilgjengeligheten god, eller kan den bli god?</i>					
Potensiell bruk	<i>Har området potensial utover dagens bruk?</i>					
SUM		A				

OMRÅDEBESKRIVELSE

Turområde med flere stier som tar deg inn i flott natur og brukes til generelt friluftsliv, spaserturer, bærplukking og skiturer vinterstid. Krattvannet er en godt brukt destinasjon for fiske og telttur. Vinterstid går det scooterløype gjennom området. Inne ved Mittavarri er det satt opp en gapahuk, *Finnski*.

5.21 Kvæningen barne- og ungdomsskole – Idrettsanlegg - 54290021

Områdetype: Leke – og rekreasjonsområder

1 = Liten verdi, 5 = Stor verdi

VERDISETTINGSKRITERIER		1	2	3	4	5
Brukerfrekvens	Hvor stor er dagens brukerfrekvens?					X
Regionale og nasjonale brukere	Brukes området av personer som ikke er lokale?		X			
Opplevelseskvalitet	Har området spesielle natur- eller kulturhistoriske opplevelseskvaliteter? Har området et spesielt landskap?				X	
Symbolverdi	Har området en spesiell symbolverdi?					X
Funksjon	Har området en spesiell funksjon (adkomstzone, korridor, parkeringsplass el.)?			X		
Egnethet	Er området spesielt godt egnet for en eller flere enkeltaktiviteter som det ikke finnes like gode alternative områder til?				X	
Tilrettelegging	Er området tilrettelagt for spesielle aktiviteter eller grupper?				X	
Kunnskapsverdier	<i>Er området egnet i undervisningssammenheng eller har området spesielle natur- eller kulturvitenskapelige kvaliteter?</i>					X
Lydmiljø	<i>Har området et godt lydmiljø?</i>			X		
Inngrep	<i>Er området inngrepsfritt?</i>			X		
Utstrekning	<i>Er området stort nok for å utøve de ønskede aktivitetene?</i>					X
Tilgjengelighet	<i>Er tilgjengeligheten god, eller kan den bli god?</i>				X	
Potensiell bruk	<i>Har området potensial utover dagens bruk?</i>				X	
SUM		A				

OMRÅDEBESKRIVELSE

Området brukes til ulike aktiviteter og av mange brukergrupper hele året. Her er det kunstgressbane, grusbane, løpebane, ballbinge, lekeapparater som husker og sklier, akebakke vinterstid, bord og benker. Området har parkeringsplasser og er et godt utgangspunkt for turer ut i marka området, til fots og på ski.

5.22 Burfjord barnehage Polarstjerna - 54290022

Områdetype: Leke- og rekreasjonsområder

1 = Liten verdi, 5 = Stor verdi

VERDISETTINGSKRITERIER		1	2	3	4	5
Brukerfrekvens	Hvor stor er dagens brukerfrekvens?					X
Regionale og nasjonale brukere	Brukes området av personer som ikke er lokale?		X			
Opplevelseskvalitet	Har området spesielle natur- eller kulturhistoriske opplevelseskvaliteter? Har området et spesielt landskap?				X	
Symbolverdi	Har området en spesiell symbolverdi?					X
Funksjon	Har området en spesiell funksjon (adkomstzone, korridor, parkeringsplass el.)?			X		
Egnethet	Er området spesielt godt egnet for en eller flere enkeltaktiviteter som det ikke finnes like gode alternative områder til?				X	
Tilrettelegging	Er området tilrettelagt for spesielle aktiviteter eller grupper?				X	
Kunnskapsverdier	<i>Er området egnet i undervisningssammenheng eller har området spesielle natur- eller kulturvitenskapelige kvaliteter?</i>					X
Lydmiljø	<i>Har området et godt lydmiljø?</i>			X		
Inngrep	<i>Er området inngrepsfritt?</i>			X		
Utstrekning	<i>Er området stort nok for å utøve de ønskede aktivitetene?</i>					X
Tilgjengelighet	<i>Er tilgjengeligheten god, eller kan den bli god?</i>				X	
Potensiell bruk	<i>Har området potensial utover dagens bruk?</i>				X	
SUM		A				

OMRÅDEBESKRIVELSE

Barnehagens uteareal brukes også til lek og aktiviteter på ettermiddagstid og i helger.

5.23 Midlertidig fotballbane - 54290023

Områdetype: Leke- og rekreasjonsområder

1 = Liten verdi, 5 = Stor verdi

VERDISETTINGSKRITERIER		1	2	3	4	5
Brukerfrekvens	Hvor stor er dagens brukerfrekvens?					X
Regionale og nasjonale brukere	Brukes området av personer som ikke er lokale?		X			
Opplevelseskvalitet	Har området spesielle natur- eller kulturhistoriske opplevelseskvaliteter? Har området et spesielt landskap?				X	
Symbolverdi	Har området en spesiell symbolverdi?					X
Funksjon	Har området en spesiell funksjon (adkomstzone, korridor, parkeringsplass el.)?			X		
Egnethet	Er området spesielt godt egnet for en eller flere enkeltaktiviteter som det ikke finnes like gode alternative områder til?				X	
Tilrettelegging	Er området tilrettelagt for spesielle aktiviteter eller grupper?				X	
Kunnskapsverdier	<i>Er området egnet i undervisningssammenheng eller har området spesielle natur- eller kulturvitenskapelige kvaliteter?</i>					X
Lydmiljø	<i>Har området et godt lydmiljø?</i>			X		
Inngrep	<i>Er området inngrepsfritt?</i>			X		
Utstrekning	<i>Er området stort nok for å utøve de ønskede aktivitetene?</i>					X
Tilgjengelighet	<i>Er tilgjengeligheten god, eller kan den bli god?</i>				X	
Potensiell bruk	<i>Har området potensial utover dagens bruk?</i>				X	
SUM		A				

OMRÅDEBESKRIVELSE

Liten løkke som brukes som fotballbane. Nå mye brukt under bygging av ny skole.

5.24 Pekkamyra - 54290024

Områdetype: Særlige kvalitetsområder

1 = Liten verdi, 5 = Stor verdi

VERDISETTINGSKRITERIER		1	2	3	4	5
Brukerfrekvens	Hvor stor er dagens brukerfrekvens?			X		
Regionale og nasjonale brukere	Brukes området av personer som ikke er lokale?		X			
Opplevelseskvalitet	Har området spesielle natur- eller kulturhistoriske opplevelseskvaliteter? Har området et spesielt landskap?				X	
Symbolverdi	Har området en spesiell symbolverdi?		X			
Funksjon	Har området en spesiell funksjon (adkomstsone, korridor, parkeringsplass el.)?	X				
Egnethet	Er området spesielt godt egnet for en eller flere enkeltaktiviteter som det ikke finnes like gode alternative områder til?					X
Tilrettelegging	Er området tilrettelagt for spesielle aktiviteter eller grupper?	X				
Kunnskapsverdier	<i>Er området egnet i undervisningssammenheng eller har området spesielle natur- eller kulturvitenskapelige kvaliteter?</i>					
Lydmiljø	<i>Har området et godt lydmiljø?</i>					
Inngrep	<i>Er området inngrepsfritt?</i>					
Utstrekning	<i>Er området stort nok for å utøve de ønskede aktivitetene?</i>					
Tilgjengelighet	<i>Er tilgjengeligheten god, eller kan den bli god?</i>					
Potensiell bruk	<i>Har området potensial utover dagens bruk?</i>					
SUM		A				

OMRÅDEBESKRIVELSE

Området er et naturreservat med formål om å bevare et særpreget, rikt myrområde med karaktertrekk som er sjeldne for denne delen av fylket og et viktig hekkeområde for vann- og spurvefugl. Det er nettopp fuglelivet som trekker folk hit. Stedet er godt egnet til fuglekikking, men det er ikke gjort noen tilretteleggingstiltak her.

5.25 Daumandstinden - 54290025

Områdetype: Utfartsområde

1 = Liten verdi, 5 = Stor verdi

VERDISETTINGSKRITERIER		1	2	3	4	5
Brukerfrekvens	Hvor stor er dagens brukerfrekvens?				X	
Regionale og nasjonale brukere	Brukes området av personer som ikke er lokale?		X			
Opplevelseskvalitet	Har området spesielle natur- eller kulturhistoriske opplevelseskvaliteter? Har området et spesielt landskap?				X	
Symbolverdi	Har området en spesiell symbolverdi?		X			
Funksjon	Har området en spesiell funksjon (adkomstzone, korridor, parkeringsplass el.)?	X				
Egnethet	Er området spesielt godt egnet for en eller flere enkeltaktiviteter som det ikke finnes like gode alternative områder til?				X	
Tilrettelegging	Er området tilrettelagt for spesielle aktiviteter eller grupper?	X				
Kunnskapsverdier	<i>Er området egnet i undervisningssammenheng eller har området spesielle natur- eller kulturvitenskapelige kvaliteter?</i>					
Lydmiljø	<i>Har området et godt lydmiljø?</i>					
Inngrep	<i>Er området inngrepsfritt?</i>					
Utstrekning	<i>Er området stort nok for å utøve de ønskede aktivitetene?</i>					
Tilgjengelighet	<i>Er tilgjengeligheten god, eller kan den bli god?</i>					
Potensiell bruk	<i>Har området potensial utover dagens bruk?</i>					
SUM		B				

OMRÅDEBESKRIVELSE

Topptur opp til Daumandstinden. Parkeringsplass langs E6, ca. 500 meter nord for toppen av Baddereidet. Karakteristisk topp med flott utsikt.

5.26 Store Riidevarri - 54290026

Områdetype: Utfartsområde

1 = Liten verdi, 5 = Stor verdi

VERDISETTINGSKRITERIER		1	2	3	4	5
Brukerfrekvens	Hvor stor er dagens brukerfrekvens?				X	
Regionale og nasjonale brukere	Brukes området av personer som ikke er lokale?		X			
Opplevelseskvalitet	Har området spesielle natur- eller kulturhistoriske opplevelseskvaliteter? Har området et spesielt landskap?				X	
Symbolverdi	Har området en spesiell symbolverdi?		X			
Funksjon	Har området en spesiell funksjon (adkomstzone, korridor, parkeringsplass el.)?	X				
Egnethet	Er området spesielt godt egnet for en eller flere enkeltaktiviteter som det ikke finnes like gode alternative områder til?				X	
Tilrettelegging	Er området tilrettelagt for spesielle aktiviteter eller grupper?	X				
Kunnskapsverdier	<i>Er området egnet i undervisningssammenheng eller har området spesielle natur- eller kulturvitenskapelige kvaliteter?</i>					
Lydmiljø	<i>Har området et godt lydmiljø?</i>					
Inngrep	<i>Er området inngrepsfritt?</i>					
Utstrekning	<i>Er området stort nok for å utøve de ønskede aktivitetene?</i>					
Tilgjengelighet	<i>Er tilgjengeligheten god, eller kan den bli god?</i>					
Potensiell bruk	<i>Har området potensial utover dagens bruk?</i>					
SUM		B				

OMRÅDEBESKRIVELSE

Tilgjengelig turområde for friluftsliv generelt. Topptur opp til Store Riidevarri som tilbyr nydelig utsikt. Riidevarrivannet har en nydelig sandstrand som brukes til badeplass, bålkos, grilling og fiske. Bakkene under Lille Riidevarri brukes som akebakke og til skilek.

5.27 Kvænangsdalen - 54290027

Områdetype: Utfartsområde

1 = Liten verdi, 5 = Stor verdi

VERDISETTINGSKRITERIER		1	2	3	4	5
Brukerfrekvens	Hvor stor er dagens brukerfrekvens?					X
Regionale og nasjonale brukere	Brukes området av personer som ikke er lokale?				X	
Opplevelseskvalitet	Har området spesielle natur- eller kulturhistoriske opplevelseskvaliteter? Har området et spesielt landskap?					X
Symbolverdi	Har området en spesiell symbolverdi?				X	
Funksjon	Har området en spesiell funksjon (adkomstzone, korridor, parkeringsplass el.)?				X	
Egnethet	Er området spesielt godt egnet for en eller flere enkeltaktiviteter som det ikke finnes like gode alternative områder til?				X	
Tilrettelegging	Er området tilrettelagt for spesielle aktiviteter eller grupper?					X
Kunnskapsverdier	<i>Er området egnet i undervisningssammenheng eller har området spesielle natur- eller kulturvitenskapelige kvaliteter?</i>					
Lydmiljø	<i>Har området et godt lydmiljø?</i>					
Inngrep	<i>Er området inngrepsfritt?</i>					
Utstrekning	<i>Er området stort nok for å utøve de ønskede aktivitetene?</i>					
Tilgjengelighet	<i>Er tilgjengeligheten god, eller kan den bli god?</i>					
Potensiell bruk	<i>Har området potensial utover dagens bruk?</i>					
SUM		A				

OMRÅDEBESKRIVELSE

Området strekker seg inn i Kvænangsbotten landskapsvernområde. Formålet med landskapsvernområdet er å ta vare på et natur- og kulturlandskap i et dalføre med variert og særpreget skog-, fjell- og vassdragsnatur, som er lite berørt av tekniske inngrep og som skaper identitet for kvensk og samisk kultur. Inne i Kvænangsdalen ligger Dalstuene. Stuene ligger i et vakkert turområde som brukes både sommer- og vinterstid. På turen opp til stuene kan man følge en kultursti med mye spennende informasjon om områdets natur- og kulturhistorie. Området generelt har et godt løypenett med merkede stier og skiløyper. Området brukes til flere ulike aktiviteter friluftsliv, jakt, fiske og bærplukking mm. Her er det gapahuker og hytter som er åpne og tilgjengelig for alle og hytter tilgjengelig for leie.

5.28 Gærbikkdalen - 54290028

Områdetype: Utfartsområde

1 = Liten verdi, 5 = Stor verdi

VERDISETTINGSKRITERIER		1	2	3	4	5
Brukerfrekvens	Hvor stor er dagens brukerfrekvens?				X	
Regionale og nasjonale brukere	Brukes området av personer som ikke er lokale?			X		
Opplevelseskvalitet	Har området spesielle natur- eller kulturhistoriske opplevelseskvaliteter? Har området et spesielt landskap?			X		
Symbolverdi	Har området en spesiell symbolverdi?			X		
Funksjon	Har området en spesiell funksjon (adkomstzone, korridor, parkeringsplass el.)?			X		
Egnethet	Er området spesielt godt egnet for en eller flere enkeltaktiviteter som det ikke finnes like gode alternative områder til?				X	
Tilrettelegging	Er området tilrettelagt for spesielle aktiviteter eller grupper?			X		
Kunnskapsverdier	<i>Er området egnet i undervisningssammenheng eller har området spesielle natur- eller kulturvitenskapelige kvaliteter?</i>					
Lydmiljø	<i>Har området et godt lydmiljø?</i>					
Inngrep	<i>Er området inngrepsfritt?</i>					
Utstrekning	<i>Er området stort nok for å utøve de ønskede aktivitetene?</i>					
Tilgjengelighet	<i>Er tilgjengeligheten god, eller kan den bli god?</i>					
Potensiell bruk	<i>Har området potensial utover dagens bruk?</i>					
SUM					B	

OMRÅDEBESKRIVELSE

Området ved Sætravannene og nedre deler av Nordbotnelva brukes en hel del til spaserturer og bålturer mm. Innimellom prepareres det skiløype opp til Sætervannene. Det er en del skogsveier og stier her. Området strekker seg inn i Kvæningsboten landskapsvernområde. Formålet med landskapsvernområdet er å ta vare på et natur- og kulturlandskap i et dalføre med variert og særpreget skog-, fjell- og vassdragsnatur, som er lite berørt av tekniske inngrep og som skaper identitet for kvensk og samisk kultur. Den gamle veien som går inn i dalen er bygd for hånd, et imponerende byggverk, som fortsatt er i god stand. Veien inn er godt merket og leder deg innover dalen til Gærbikkhytta. Området brukes til bær- og jaktturet, fiske i elv og vann, skiturer vinterstid. Herfra kan man ta seg videre inn på fjellet mot Brottvatna og Tverrfjellet.

5.29 Kvænangselva - 54290029

Områdetype: Strandsone med tilhørende sjø og vassdrag

1 = Liten verdi, 5 = Stor verdi

VERDISETTINGSKRITERIER		1	2	3	4	5
Brukerfrekvens	Hvor stor er dagens brukerfrekvens?				X	
Regionale og nasjonale brukere	Brukes området av personer som ikke er lokale?			X		
Opplevelseskvalitet	Har området spesielle natur- eller kulturhistoriske opplevelseskvaliteter? Har området et spesielt landskap?			X		
Symbolverdi	Har området en spesiell symbolverdi?				X	
Funksjon	Har området en spesiell funksjon (adkomstzone, korridor, parkeringsplass el.)?			X		
Egnethet	Er området spesielt godt egnet for en eller flere enkeltaktiviteter som det ikke finnes like gode alternative områder til?				X	
Tilrettelegging	Er området tilrettelagt for spesielle aktiviteter eller grupper?		X			
Kunnskapsverdier	<i>Er området egnet i undervisningssammenheng eller har området spesielle natur- eller kulturvitenskapelige kvaliteter?</i>					
Lydmiljø	<i>Har området et godt lydmiljø?</i>					
Inngrep	<i>Er området inngrepsfritt?</i>					
Utstrekning	<i>Er området stort nok for å utøve de ønskede aktivitetene?</i>					
Tilgjengelighet	<i>Er tilgjengeligheten god, eller kan den bli god?</i>					
Potensiell bruk	<i>Har området potensial utover dagens bruk?</i>					
SUM					B	

OMRÅDEBESKRIVELSE

Nasjonal laksevassdrag. Kvænangselva er ei lita men god lakseelv. Den er lett tilgjengelig i de nedre delene og har et flott villmarkspreget i de øvre/indre delene. Her fiskes det både etter laks og sjørørret.

5.30 Tangnesholmen - 54290030

Områdetype: Strandsone med tilhørende sjø og vassdrag

1 = Liten verdi, 5 = Stor verdi

VERDISETTINGSKRITERIER		1	2	3	4	5
Brukerfrekvens	Hvor stor er dagens brukerfrekvens?				X	
Regionale og nasjonale brukere	Brukes området av personer som ikke er lokale?				X	
Opplevelseskvalitet	Har området spesielle natur- eller kulturhistoriske opplevelseskvaliteter? Har området et spesielt landskap?				X	
Symbolverdi	Har området en spesiell symbolverdi?				X	
Funksjon	Har området en spesiell funksjon (adkomstzone, korridor, parkeringsplass el.)?		X			
Egnethet	Er området spesielt godt egnet for en eller flere enkeltaktiviteter som det ikke finnes like gode alternative områder til?					X
Tilrettelegging	Er området tilrettelagt for spesielle aktiviteter eller grupper?	X				
Kunnskapsverdier	<i>Er området egnet i undervisningssammenheng eller har området spesielle natur- eller kulturvitenskapelige kvaliteter?</i>					
Lydmiljø	<i>Har området et godt lydmiljø?</i>					
Inngrep	<i>Er området inngrepsfritt?</i>					
Utstrekning	<i>Er området stort nok for å utøve de ønskede aktivitetene?</i>					
Tilgjengelighet	<i>Er tilgjengeligheten god, eller kan den bli god?</i>					
Potensiell bruk	<i>Har området potensial utover dagens bruk?</i>					
SUM		A				

OMRÅDEBESKRIVELSE

Svært populært område som brukes til isfiske.

5.31 Nordbotnfjæra - 54290031

Områdetype: Strandsone med tilhørende sjø og vassdrag

1 = Liten verdi, 5 = Stor verdi

VERDISETTINGSKRITERIER		1	2	3	4	5
Brukerfrekvens	Hvor stor er dagens brukerfrekvens?				X	
Regionale og nasjonale brukere	Brukes området av personer som ikke er lokale?				X	
Opplevelseskvalitet	Har området spesielle natur- eller kulturhistoriske opplevelseskvaliteter? Har området et spesielt landskap?				X	
Symbolverdi	Har området en spesiell symbolverdi?				X	
Funksjon	Har området en spesiell funksjon (adkomstzone, korridor, parkeringsplass el.)?		X			
Egnethet	Er området spesielt godt egnet for en eller flere enkeltaktiviteter som det ikke finnes like gode alternative områder til?				X	
Tilrettelegging	Er området tilrettelagt for spesielle aktiviteter eller grupper?		X			
Kunnskapsverdier	<i>Er området egnet i undervisningssammenheng eller har området spesielle natur- eller kulturvitenskapelige kvaliteter?</i>					
Lydmiljø	<i>Har området et godt lydmiljø?</i>					
Inngrep	<i>Er området inngrepsfritt?</i>					
Utstrekning	<i>Er området stort nok for å utøve de ønskede aktivitetene?</i>					
Tilgjengelighet	<i>Er tilgjengeligheten god, eller kan den bli god?</i>					
Potensiell bruk	<i>Har området potensial utover dagens bruk?</i>					
SUM		B				

OMRÅDEBESKRIVELSE

Nydelig strand. Brukes til ulike aktiviteter friluftsliv, camping, bading og grilling.

5.32 Lillestraumen - 54290032

Områdetype: Strandsone med tilhørende sjø og vassdrag

1 = Liten verdi, 5 = Stor verdi

VERDISETTINGSKRITERIER		1	2	3	4	5
Brukerfrekvens	Hvor stor er dagens brukerfrekvens?				X	
Regionale og nasjonale brukere	Brukes området av personer som ikke er lokale?				X	
Opplevelseskvalitet	Har området spesielle natur- eller kulturhistoriske opplevelseskvaliteter? Har området et spesielt landskap?					X
Symbolverdi	Har området en spesiell symbolverdi?					X
Funksjon	Har området en spesiell funksjon (adkomstzone, korridor, parkeringsplass el.)?			X		
Egnethet	Er området spesielt godt egnet for en eller flere enkeltaktiviteter som det ikke finnes like gode alternative områder til?				X	
Tilrettelegging	Er området tilrettelagt for spesielle aktiviteter eller grupper?			X		
Kunnskapsverdier	<i>Er området egnet i undervisningssammenheng eller har området spesielle natur- eller kulturvitenskapelige kvaliteter?</i>					
Lydmiljø	<i>Har området et godt lydmiljø?</i>					
Inngrep	<i>Er området inngrepsfritt?</i>					
Utstrekning	<i>Er området stort nok for å utøve de ønskede aktivitetene?</i>					
Tilgjengelighet	<i>Er tilgjengeligheten god, eller kan den bli god?</i>					
Potensiell bruk	<i>Har området potensial utover dagens bruk?</i>					
SUM		A				

OMRÅDEBESKRIVELSE

Løkvikneset har god adkomst helt ned til sjøen. Her er det et stort hyttefelt. Ute på neset står flere eldre naust. Området brukes mye til ulike aktiviteter friluftsliv, fine sjøfiske muligheter, snorkling og bading. Vestsiden av strømmen, Ytterneset og Bjørnebukta, nås med båt eller via traktorveien fra Toppelbukta.

5.33 Lille damplass, Alteidet - 54290033

Områdetype: Strandsone med tilhørende sjø og vassdrag

1 = Liten verdi, 5 = Stor verdi

VERDISETTINGSKRITERIER		1	2	3	4	5
Brukerfrekvens	Hvor stor er dagens brukerfrekvens?				X	
Regionale og nasjonale brukere	Brukes området av personer som ikke er lokale?		X			
Opplevelseskvalitet	Har området spesielle natur- eller kulturhistoriske opplevelseskvaliteter? Har området et spesielt landskap?				X	
Symbolverdi	Har området en spesiell symbolverdi?			X		
Funksjon	Har området en spesiell funksjon (adkomstzone, korridor, parkeringsplass el.)?			X		
Egnethet	Er området spesielt godt egnet for en eller flere enkeltaktiviteter som det ikke finnes like gode alternative områder til?				X	
Tilrettelegging	Er området tilrettelagt for spesielle aktiviteter eller grupper?					X
Kunnskapsverdier	<i>Er området egnet i undervisningssammenheng eller har området spesielle natur- eller kulturvitenskapelige kvaliteter?</i>				X	
Lydmiljø	<i>Har området et godt lydmiljø?</i>			X		
Inngrep	<i>Er området inngrepsfritt?</i>			X		
Utstrekning	<i>Er området stort nok for å utøve de ønskede aktivitetene?</i>			X		
Tilgjengelighet	<i>Er tilgjengeligheten god, eller kan den bli god?</i>				X	
Potensiell bruk	<i>Har området potensial utover dagens bruk?</i>			X		
SUM		B				

OMRÅDEBESKRIVELSE

Hyppig brukt friluftsområdet med gapahuk. Brukes til leke- og samlingsplass, badeplass, fjæretur og grilling. Parkering ved husflidssenteret på Alteidet.

5.34 Sti, Gargo - 54290034

Områdetype: Strandsone med tilhørende sjø og vassdrag

1 = Liten verdi, 5 = Stor verdi

VERDISETTINGSKRITERIER		1	2	3	4	5
Brukerfrekvens	Hvor stor er dagens brukerfrekvens?				X	
Regionale og nasjonale brukere	Brukes området av personer som ikke er lokale?	X				
Opplevelseskvalitet	Har området spesielle natur- eller kulturhistoriske opplevelseskvaliteter? Har området et spesielt landskap?			X		
Symbolverdi	Har området en spesiell symbolverdi?			X		
Funksjon	Har området en spesiell funksjon (adkomstzone, korridor, parkeringsplass el.)?			X		
Egnethet	Er området spesielt godt egnet for en eller flere enkeltaktiviteter som det ikke finnes like gode alternative områder til?				X	
Tilrettelegging	Er området tilrettelagt for spesielle aktiviteter eller grupper?		X			
Kunnskapsverdier	<i>Er området egnet i undervisningssammenheng eller har området spesielle natur- eller kulturvitenskapelige kvaliteter?</i>					
Lydmiljø	<i>Har området et godt lydmiljø?</i>					
Inngrep	<i>Er området inngrepsfritt?</i>					
Utstrekning	<i>Er området stort nok for å utøve de ønskede aktivitetene?</i>					
Tilgjengelighet	<i>Er tilgjengeligheten god, eller kan den bli god?</i>					
Potensiell bruk	<i>Har området potensial utover dagens bruk?</i>					
SUM		B				

OMRÅDEBESKRIVELSE

Sti langs med elva på baksiden av Gargo som er et fint lavterskeltilbud for de eldre. Trenger å rustes opp slik at den kan bli bedre tilgjengelig også for de i rullestol.

5.35 Flintvatna - 54290035

Områdetype: Andre friluftsområder

1 = Liten verdi, 5 = Stor verdi

VERDISETTINGSKRITERIER		1	2	3	4	5
Brukerfrekvens	Hvor stor er dagens brukerfrekvens?				X	
Regionale og nasjonale brukere	Brukes området av personer som ikke er lokale?		X			
Opplevelseskvalitet	Har området spesielle natur- eller kulturhistoriske opplevelseskvaliteter? Har området et spesielt landskap?	X				
Symbolverdi	Har området en spesiell symbolverdi?			X		
Funksjon	Har området en spesiell funksjon (adkomstzone, korridor, parkeringsplass el.)?		X			
Egnethet	Er området spesielt godt egnet for en eller flere enkeltaktiviteter som det ikke finnes like gode alternative områder til?				X	
Tilrettelegging	Er området tilrettelagt for spesielle aktiviteter eller grupper?				X	
Kunnskapsverdier	<i>Er området egnet i undervisningssammenheng eller har området spesielle natur- eller kulturvitenskapelige kvaliteter?</i>					
Lydmiljø	<i>Har området et godt lydmiljø?</i>					
Inngrep	<i>Er området inngrepsfritt?</i>					
Utstrekning	<i>Er området stort nok for å utøve de ønskede aktivitetene?</i>					
Tilgjengelighet	<i>Er tilgjengeligheten god, eller kan den bli god?</i>					
Potensiell bruk	<i>Har området potensial utover dagens bruk?</i>					
SUM		B				

OMRÅDEBESKRIVELSE

Flintvatna brukes hovedsakelig vinterstid til rasteplass, isfiske og bålkos. Scooterløypa krysser over vannet.

5.36 Storelvvatnet - 54290036

Områdetype: Andre friluftsområder

1 = Liten verdi, 5 = Stor verdi

VERDISETTINGSKRITERIER		1	2	3	4	5
Brukerfrekvens	Hvor stor er dagens brukerfrekvens?					X
Regionale og nasjonale brukere	Brukes området av personer som ikke er lokale?			X		
Opplevelseskvalitet	Har området spesielle natur- eller kulturhistoriske opplevelseskvaliteter? Har området et spesielt landskap?	X				
Symbolverdi	Har området en spesiell symbolverdi?			X		
Funksjon	Har området en spesiell funksjon (adkomstzone, korridor, parkeringsplass el.)?	X				
Egnethet	Er området spesielt godt egnet for en eller flere enkeltaktiviteter som det ikke finnes like gode alternative områder til?			X		
Tilrettelegging	Er området tilrettelagt for spesielle aktiviteter eller grupper?					X
Kunnskapsverdier	<i>Er området egnet i undervisningssammenheng eller har området spesielle natur- eller kulturvitenskapelige kvaliteter?</i>					
Lydmiljø	<i>Har området et godt lydmiljø?</i>					
Inngrep	<i>Er området inngrepsfritt?</i>					
Utstrekning	<i>Er området stort nok for å utøve de ønskede aktivitetene?</i>					
Tilgjengelighet	<i>Er tilgjengeligheten god, eller kan den bli god?</i>					
Potensiell bruk	<i>Har området potensial utover dagens bruk?</i>					
SUM		A				

OMRÅDEBESKRIVELSE

Storelvvatnet er et yndet turmål som brukes til fiske og leirplass sommer/høst og vinterstid til rasteplass, isfiske og bålkos. Her er det en helårsåpen hytte, *Storelvbu*, som eies av Kvæningen scooterforening. Scooterløypa krysser over vannet.

5.37 Golpedalen - 54290037

Områdetype: Utfartsområde

1 = Liten verdi, 5 = Stor verdi

VERDISETTINGSKRITERIER		1	2	3	4	5
Brukerfrekvens	Hvor stor er dagens brukerfrekvens?		X			
Regionale og nasjonale brukere	Brukes området av personer som ikke er lokale?	X				
Opplevelseskvalitet	Har området spesielle natur- eller kulturhistoriske opplevelseskvaliteter? Har området et spesielt landskap?		X			
Symbolverdi	Har området en spesiell symbolverdi?		X			
Funksjon	Har området en spesiell funksjon (adkomstzone, korridor, parkeringsplass el.)?		X			
Egnethet	Er området spesielt godt egnet for en eller flere enkeltaktiviteter som det ikke finnes like gode alternative områder til?			X		
Tilrettelegging	Er området tilrettelagt for spesielle aktiviteter eller grupper?	X				
Kunnskapsverdier	<i>Er området egnet i undervisningssammenheng eller har området spesielle natur- eller kulturvitenskapelige kvaliteter?</i>					
Lydmiljø	<i>Har området et godt lydmiljø?</i>					X
Inngrep	<i>Er området inngrepsfritt?</i>				X	
Utstrekning	<i>Er området stort nok for å utøve de ønskede aktivitetene?</i>					
Tilgjengelighet	<i>Er tilgjengeligheten god, eller kan den bli god?</i>				X	
Potensiell bruk	<i>Har området potensial utover dagens bruk?</i>					
SUM		C				

OMRÅDEBESKRIVELSE

Brukt hovedsakelig av lokalbefolkningen i Kvæningen. Området brukes til spaserturer, bærplukking, jakt og fiske. Turområde som brukes både sommer og vinter.

5.38 Låvan – Ytre Vassnes - 54290038

Områdetype: Utfartsområde

1 = Liten verdi, 5 = Stor verdi

VERDISETTINGSKRITERIER		1	2	3	4	5
Brukerfrekvens	Hvor stor er dagens brukerfrekvens?				X	
Regionale og nasjonale brukere	Brukes området av personer som ikke er lokale?			X		
Opplevelseskvalitet	Har området spesielle natur- eller kulturhistoriske opplevelseskvaliteter? Har området et spesielt landskap?			X		
Symbolverdi	Har området en spesiell symbolverdi?			X		
Funksjon	Har området en spesiell funksjon (adkomstzone, korridor, parkeringsplass el.)?		X			
Egnethet	Er området spesielt godt egnet for en eller flere enkeltaktiviteter som det ikke finnes like gode alternative områder til?		X			
Tilrettelegging	Er området tilrettelagt for spesielle aktiviteter eller grupper?		X			
Kunnskapsverdier	<i>Er området egnet i undervisningssammenheng eller har området spesielle natur- eller kulturvitenskapelige kvaliteter?</i>					
Lydmiljø	<i>Har området et godt lydmiljø?</i>					X
Inngrep	<i>Er området inngrepsfritt?</i>			X		
Utstrekning	<i>Er området stort nok for å utøve de ønskede aktivitetene?</i>					
Tilgjengelighet	<i>Er tilgjengeligheten god, eller kan den bli god?</i>		X			
Potensiell bruk	<i>Har området potensial utover dagens bruk?</i>					
SUM		B				

OMRÅDEBESKRIVELSE

Mange som bruker turstien som går fra Låvan til Ytre Vassnes.

I fjellsiden over Vassnes står steinsøylen Simalango eller Jietanas (kjempen) som er en 35 meter høy offerstein. Simalango er spesielt godt synlig mot horisonten fra E6 ved Storeng. Fjæra brukes hele sommeren, men også noe vinterstid. Dårlig parkering på Låvan.

5.39 Geitsteinen - 54290039

Områdetype: Strandsone med tilhørende sjø og vassdrag

1 = Liten verdi, 5 = Stor verdi

VERDISETTINGSKRITERIER		1	2	3	4	5
Brukerfrekvens	Hvor stor er dagens brukerfrekvens?					X
Regionale og nasjonale brukere	Brukes området av personer som ikke er lokale?			X		
Opplevelseskvalitet	Har området spesielle natur- eller kulturhistoriske opplevelseskvaliteter? Har området et spesielt landskap?			X		
Symbolverdi	Har området en spesiell symbolverdi?				X	
Funksjon	Har området en spesiell funksjon (adkomstzone, korridor, parkeringsplass el.)?					X
Egnethet	Er området spesielt godt egnet for en eller flere enkeltaktiviteter som det ikke finnes like gode alternative områder til?					X
Tilrettelegging	Er området tilrettelagt for spesielle aktiviteter eller grupper?					X
Kunnskapsverdier	<i>Er området egnet i undervisningssammenheng eller har området spesielle natur- eller kulturvitenskapelige kvaliteter?</i>		X			
Lydmiljø	<i>Har området et godt lydmiljø?</i>			X		
Inngrep	<i>Er området inngrepsfritt?</i>	X				
Utstrekning	<i>Er området stort nok for å utøve de ønskede aktivitetene?</i>			X		
Tilgjengelighet	<i>Er tilgjengeligheten god, eller kan den bli god?</i>					X
Potensiell bruk	<i>Har området potensial utover dagens bruk?</i>			X		
SUM		A				

OMRÅDEBESKRIVELSE

Her er området svært godt tilrettelagt for friluftsliv. Stor parkeringsplass, gapahuk, bål plass, grillhytte, toaletter, brygge, bord og benker. Området er tilrettelagt for alle, også eldre og de med nedsatt funksjonsevne. Brukes hyppig både sommer og vinter.

5.40 Innerviksdalen - Fjelltindnasen - 54290040

Områdetype: Store turområder uten tilrettelegging

1 = Liten verdi, 5 = Stor verdi

VERDISETTINGSKRITERIER		1	2	3	4	5
Brukerfrekvens	Hvor stor er dagens brukerfrekvens?	X				
Regionale og nasjonale brukere	Brukes området av personer som ikke er lokale?			X		
Opplevelseskvalitet	Har området spesielle natur- eller kulturhistoriske opplevelseskvaliteter? Har området et spesielt landskap?				X	
Symbolverdi	Har området en spesiell symbolverdi?		X			
Funksjon	Har området en spesiell funksjon (adkomstsone, korridor, parkeringsplass el.)?		X			
Egnethet	Er området spesielt godt egnet for en eller flere enkeltaktiviteter som det ikke finnes like gode alternative områder til?		X			
Tilrettelegging	Er området tilrettelagt for spesielle aktiviteter eller grupper?	X				
Kunnskapsverdier	<i>Er området egnet i undervisningssammenheng eller har området spesielle natur- eller kulturvitenskapelige kvaliteter?</i>					
Lydmiljø	<i>Har området et godt lydmiljø?</i>					X
Inngrep	<i>Er området inngrepsfritt?</i>					X
Utstrekning	<i>Er området stort nok for å utøve de ønskede aktivitetene?</i>					
Tilgjengelighet	<i>Er tilgjengeligheten god, eller kan den bli god?</i>		X			
Potensiell bruk	<i>Har området potensial utover dagens bruk?</i>					
SUM		C				

OMRÅDEBESKRIVELSE

Bratt og vanskelig område. Ikke veldig mange som går her.

Fantastisk utsikt over Jøkelfjorden og Jøkelfjordbreen.

5.41 Langdalen - 54290041

Områdetype: Store turområder uten tilrettelegging

1 = Liten verdi, 5 = Stor verdi

VERDISETTINGSKRITERIER		1	2	3	4	5
Brukerfrekvens	Hvor stor er dagens brukerfrekvens?			X		
Regionale og nasjonale brukere	Brukes området av personer som ikke er lokale?		X			
Opplevelseskvalitet	Har området spesielle natur- eller kulturhistoriske opplevelseskvaliteter? Har området et spesielt landskap?		X			
Symbolverdi	Har området en spesiell symbolverdi?		X			
Funksjon	Har området en spesiell funksjon (adkomstzone, korridor, parkeringsplass el.)?		X			
Egnethet	Er området spesielt godt egnet for en eller flere enkeltaktiviteter som det ikke finnes like gode alternative områder til?				X	
Tilrettelegging	Er området tilrettelagt for spesielle aktiviteter eller grupper?			X		
Kunnskapsverdier	<i>Er området egnet i undervisningssammenheng eller har området spesielle natur- eller kulturvitenskapelige kvaliteter?</i>					
Lydmiljø	<i>Har området et godt lydmiljø?</i>					X
Inngrep	<i>Er området inngrepsfritt?</i>		X			
Utstrekning	<i>Er området stort nok for å utøve de ønskede aktivitetene?</i>					
Tilgjengelighet	<i>Er tilgjengeligheten god, eller kan den bli god?</i>				X	
Potensiell bruk	<i>Har området potensial utover dagens bruk?</i>					
SUM		B				

OMRÅDEBESKRIVELSE

Veldig fint område for sykling og turgåing på Karvingfjellet. Flott utsikt. Sommerstid har området gode veier i forbindelse med kraftverk. Det er satt opp en gapahuk ved Langedalselva.

Langdalen og ender i et langt juv ned mot Alteidet. Vinterstid dannes to fine iser som brukes til isklatring (se www.oppialta.no). Adkomst hit er langs med elva fra Alteidet.

Linken på Mefjellet er et yndet toppturmål. Fra E6 går det bilvei opp til en parkeringsplass ved heishuset. Man kan parkere her eller velge å gå fra avkjøringen på E6. Fra heishuset er det 700 meter opp til toppen, fordelt på 300 høydemeter. Man følger derfra et tau hele veien opp til linken.

5.42 Storengneset - 54290042

Områdetype: Strandsone med tilhørende sjø og vassdrag

1 = Liten verdi, 5 = Stor verdi

VERDISETTINGSKRITERIER		1	2	3	4	5
Brukerfrekvens	Hvor stor er dagens brukerfrekvens?				X	
Regionale og nasjonale brukere	Brukes området av personer som ikke er lokale?			X		
Opplevelseskvalitet	Har området spesielle natur- eller kulturhistoriske opplevelseskvaliteter? Har området et spesielt landskap?				X	
Symbolverdi	Har området en spesiell symbolverdi?			X		
Funksjon	Har området en spesiell funksjon (adkomstzone, korridor, parkeringsplass el.)?		X			
Egnethet	Er området spesielt godt egnet for en eller flere enkeltaktiviteter som det ikke finnes like gode alternative områder til?		X			
Tilrettelegging	Er området tilrettelagt for spesielle aktiviteter eller grupper?		X			
Kunnskapsverdier	<i>Er området egnet i undervisningssammenheng eller har området spesielle natur- eller kulturvitenskapelige kvaliteter?</i>					
Lydmiljø	<i>Har området et godt lydmiljø?</i>					X
Inngrep	<i>Er området inngrepsfritt?</i>				X	
Utstrekning	<i>Er området stort nok for å utøve de ønskede aktivitetene?</i>					
Tilgjengelighet	<i>Er tilgjengeligheten god, eller kan den bli god?</i>			X		
Potensiell bruk	<i>Har området potensial utover dagens bruk?</i>					
SUM		B				

OMRÅDEBESKRIVELSE

Flott turområde langs sjøen. Sti fra campingplassen til fyrlykt på Storengneset.

Flott utsikt over Kvængstindene.

5.43 Nesaksla - 54290043

Områdetype: Nærturterreng

1 = Liten verdi, 5 = Stor verdi

VERDISETTINGSKRITERIER		1	2	3	4	5
Brukerfrekvens	Hvor stor er dagens brukerfrekvens?		X			
Regionale og nasjonale brukere	Brukes området av personer som ikke er lokale?		X			
Opplevelseskvalitet	Har området spesielle natur- eller kulturhistoriske opplevelseskvaliteter? Har området et spesielt landskap?				X	
Symbolverdi	Har området en spesiell symbolverdi?			X		
Funksjon	Har området en spesiell funksjon (adkomstzone, korridor, parkeringsplass el.)?		X			
Egnet	Er området spesielt godt egnet for en eller flere enkeltaktiviteter som det ikke finnes like gode alternative områder til?		X			
Tilrettelegging	Er området tilrettelagt for spesielle aktiviteter eller grupper?	X				
Kunnskapsverdier	<i>Er området egnet i undervisningssammenheng eller har området spesielle natur- eller kulturvitenskapelige kvaliteter?</i>					
Lydmiljø	<i>Har området et godt lydmiljø?</i>					X
Inngrep	<i>Er området inngrepsfritt?</i>				X	
Utstrekning	<i>Er området stort nok for å utøve de ønskede aktivitetene?</i>					
Tilgjengelighet	<i>Er tilgjengeligheten god, eller kan den bli god?</i>		X			
Potensiell bruk	<i>Har området potensial utover dagens bruk?</i>					
SUM		C				

OMRÅDEBESKRIVELSE

Flott turområde med sti fra E6 til Nesaksla. Flott utsikt fra Nesaksla.

5.44 Labukta - 54290044

Områdetype: Strandsone med tilhørende sjø og vassdrag

1 = Liten verdi, 5 = Stor verdi

VERDISETTINGSKRITERIER		1	2	3	4	5
Brukerfrekvens	Hvor stor er dagens brukerfrekvens?			X		
Regionale og nasjonale brukere	Brukes området av personer som ikke er lokale?		X			
Opplevelseskvalitet	Har området spesielle natur- eller kulturhistoriske opplevelseskvaliteter? Har området et spesielt landskap?				X	
Symbolverdi	Har området en spesiell symbolverdi?				X	
Funksjon	Har området en spesiell funksjon (adkomstzone, korridor, parkeringsplass el.)?			X		
Egnethet	Er området spesielt godt egnet for en eller flere enkeltaktiviteter som det ikke finnes like gode alternative områder til?			X		
Tilrettelegging	Er området tilrettelagt for spesielle aktiviteter eller grupper?			X		
Kunnskapsverdier	<i>Er området egnet i undervisningssammenheng eller har området spesielle natur- eller kulturvitenskapelige kvaliteter?</i>					
Lydmiljø	<i>Har området et godt lydmiljø?</i>			X		
Inngrep	<i>Er området inngrepsfritt?</i>			X		
Utstrekning	<i>Er området stort nok for å utøve de ønskede aktivitetene?</i>					
Tilgjengelighet	<i>Er tilgjengeligheten god, eller kan den bli god?</i>				X	
Potensiell bruk	<i>Har området potensial utover dagens bruk?</i>					
SUM		B				

OMRÅDEBESKRIVELSE

Området brukes til fjæratur og fiskemuligheter. Den gamle kaia er et populært fotomotiv. Kaia er også hekkested for blant annet Hettemåker, Fiskemåker og Terner.

Bord og benker ved løypestart.

5.45 Polvatnet – Suorregeađggeávri - 54290045

Områdetype: Store turområder uten tilrettelegging

1 = Liten verdi, 5 = Stor verdi

VERDISETTINGSKRITERIER		1	2	3	4	5
Brukerfrekvens	Hvor stor er dagens brukerfrekvens?				X	
Regionale og nasjonale brukere	Brukes området av personer som ikke er lokale?				X	
Opplevelseskvalitet	Har området spesielle natur- eller kulturhistoriske opplevelseskvaliteter? Har området et spesielt landskap?				X	
Symbolverdi	Har området en spesiell symbolverdi?			X		
Funksjon	Har området en spesiell funksjon (adkomstzone, korridor, parkeringsplass el.)?				X	
Egnethet	Er området spesielt godt egnet for en eller flere enkeltaktiviteter som det ikke finnes like gode alternative områder til?				X	
Tilrettelegging	Er området tilrettelagt for spesielle aktiviteter eller grupper?			X		
Kunnskapsverdier	<i>Er området egnet i undervisningssammenheng eller har området spesielle natur- eller kulturvitenskapelige kvaliteter?</i>					
Lydmiljø	<i>Har området et godt lydmiljø?</i>					X
Inngrep	<i>Er området inngrepsfritt?</i>					X
Utstrekning	<i>Er området stort nok for å utøve de ønskede aktivitetene?</i>					
Tilgjengelighet	<i>Er tilgjengeligheten god, eller kan den bli god?</i>		X			
Potensiell bruk	<i>Har området potensial utover dagens bruk?</i>					
SUM		B				

OMRÅDEBESKRIVELSE

Området brukes til forskjellig friluftsliv, fiske, skigåing og mye hundekjøring. Det ligger en turhytte ved Polvatnet.

5.46 Gárggovárri - 54290046

Områdetype: Nærturterreng

1 = Liten verdi, 5 = Stor verdi

VERDISETTINGSKRITERIER		1	2	3	4	5
Brukerfrekvens	Hvor stor er dagens brukerfrekvens?				X	
Regionale og nasjonale brukere	Brukes området av personer som ikke er lokale?		X			
Opplevelseskvalitet	Har området spesielle natur- eller kulturhistoriske opplevelseskvaliteter? Har området et spesielt landskap?			X		
Symbolverdi	Har området en spesiell symbolverdi?			X		
Funksjon	Har området en spesiell funksjon (adkomstzone, korridor, parkeringsplass el.)?				X	
Egnethet	Er området spesielt godt egnet for en eller flere enkeltaktiviteter som det ikke finnes like gode alternative områder til?			X		
Tilrettelegging	Er området tilrettelagt for spesielle aktiviteter eller grupper?			X		
Kunnskapsverdier	<i>Er området egnet i undervisningssammenheng eller har området spesielle natur- eller kulturvitenskapelige kvaliteter?</i>					
Lydmiljø	<i>Har området et godt lydmiljø?</i>				X	
Inngrep	<i>Er området inngrepsfritt?</i>				X	
Utstrekning	<i>Er området stort nok for å utøve de ønskede aktivitetene?</i>					
Tilgjengelighet	<i>Er tilgjengeligheten god, eller kan den bli god?</i>				X	
Potensiell bruk	<i>Har området potensial utover dagens bruk?</i>					
SUM		B				

OMRÅDEBESKRIVELSE

Merka tursti til Gárggovárri. Mye brukt av lokalbefolkning til daglige turer. På toppen har du utsikt over Burfjord, Burfjorddalen og ikke minst rett vestover mot Kvæningstindene. Parkeringsplass nede ved matbutikkene i Burfjord sentrum.

5.47 Burfjordelva - 54290047

Områdetype: Strandsone med tilhørende sjø og vassdrag

1 = Liten verdi, 5 = Stor verdi

VERDISETTINGSKRITERIER		1	2	3	4	5
Brukerfrekvens	Hvor stor er dagens brukerfrekvens?				X	
Regionale og nasjonale brukere	Brukes området av personer som ikke er lokale?			X		
Opplevelseskvalitet	Har området spesielle natur- eller kulturhistoriske opplevelseskvaliteter? Har området et spesielt landskap?				X	
Symbolverdi	Har området en spesiell symbolverdi?		X			
Funksjon	Har området en spesiell funksjon (adkomstzone, korridor, parkeringsplass el.)?				X	
Egnethet	Er området spesielt godt egnet for en eller flere enkeltaktiviteter som det ikke finnes like gode alternative områder til?			X		
Tilrettelegging	Er området tilrettelagt for spesielle aktiviteter eller grupper?			X		
Kunnskapsverdier	<i>Er området egnet i undervisningssammenheng eller har området spesielle natur- eller kulturvitenskapelige kvaliteter?</i>					
Lydmiljø	<i>Har området et godt lydmiljø?</i>		X			
Inngrep	<i>Er området inngrepsfritt?</i>		X			
Utstrekning	<i>Er området stort nok for å utøve de ønskede aktivitetene?</i>					
Tilgjengelighet	<i>Er tilgjengeligheten god, eller kan den bli god?</i>					X
Potensiell bruk	<i>Har området potensial utover dagens bruk?</i>					
SUM		B				

OMRÅDEBESKRIVELSE

Flott elv som renner gjennom Burfjorddalen. Fra sjøen og opp til gjerdet ved første fossekulp fiskes det etter laks og sjøørret (fiskekort).

5.48 Klubben (Beaski) - 54290048

Områdetype: Store turområder uten tilrettelegging

1 = Liten verdi, 5 = Stor verdi

VERDISETTINGSKRITERIER		1	2	3	4	5
Brukerfrekvens	Hvor stor er dagens brukerfrekvens?			X		
Regionale og nasjonale brukere	Brukes området av personer som ikke er lokale?		X			
Opplevelseskvalitet	Har området spesielle natur- eller kulturhistoriske opplevelseskvaliteter? Har området et spesielt landskap?			X		
Symbolverdi	Har området en spesiell symbolverdi?		X			
Funksjon	Har området en spesiell funksjon (adkomstzone, korridor, parkeringsplass el.)?		X			
Egnethet	Er området spesielt godt egnet for en eller flere enkeltaktiviteter som det ikke finnes like gode alternative områder til?				X	
Tilrettelegging	Er området tilrettelagt for spesielle aktiviteter eller grupper?		X			
Kunnskapsverdier	<i>Er området egnet i undervisningssammenheng eller har området spesielle natur- eller kulturvitenskapelige kvaliteter?</i>					
Lydmiljø	<i>Har området et godt lydmiljø?</i>					X
Inngrep	<i>Er området inngrepsfritt?</i>				X	
Utstrekning	<i>Er området stort nok for å utøve de ønskede aktivitetene?</i>					
Tilgjengelighet	<i>Er tilgjengeligheten god, eller kan den bli god?</i>			X		
Potensiell bruk	<i>Har området potensial utover dagens bruk?</i>					
SUM		B				

OMRÅDEBESKRIVELSE

Populært turområde med flere stier som gjør hele området veldig tilgjengelig. Selv toppen, Klubben, gir nydelig utsikt over fjord og fjell. Brennvannet brukes som badeplass sommerstid. Ute på Løkeng er det et lysthus.

5.49 Djingalbukta - 54290049

Områdetype: Strandsone med tilhørende sjø og vassdrag

1 = Liten verdi, 5 = Stor verdi

VERDISETTINGSKRITERIER		1	2	3	4	5
Brukerfrekvens	Hvor stor er dagens brukerfrekvens?				X	
Regionale og nasjonale brukere	Brukes området av personer som ikke er lokale?		X			
Opplevelseskvalitet	Har området spesielle natur- eller kulturhistoriske opplevelseskvaliteter? Har området et spesielt landskap?			X		
Symbolverdi	Har området en spesiell symbolverdi?			X		
Funksjon	Har området en spesiell funksjon (adkomstzone, korridor, parkeringsplass el.)?				X	
Egnethet	Er området spesielt godt egnet for en eller flere enkeltaktiviteter som det ikke finnes like gode alternative områder til?				X	
Tilrettelegging	Er området tilrettelagt for spesielle aktiviteter eller grupper?		X			
Kunnskapsverdier	<i>Er området egnet i undervisningssammenheng eller har området spesielle natur- eller kulturvitenskapelige kvaliteter?</i>					
Lydmiljø	<i>Har området et godt lydmiljø?</i>			X		
Inngrep	<i>Er området inngrepsfritt?</i>			X		
Utstrekning	<i>Er området stort nok for å utøve de ønskede aktivitetene?</i>					
Tilgjengelighet	<i>Er tilgjengeligheten god, eller kan den bli god?</i>				X	
Potensiell bruk	<i>Har området potensial utover dagens bruk?</i>					
SUM		A				

OMRÅDEBESKRIVELSE

Den lille bukta vest for Kviteberg må kunne kalles et "nærturmål". Ei lita, steinsatt bukt velegnet som turmål for familier med små barn. Flott utsikt til de mektige Kvængstindene. For den geologiinteresserte er det mye spennende. Her er tydelige merker etter tidligere tiders havnivå. Her nytes strandlivet med bading, grilling og fiske.

5.50 Sørkjosen – Kviteberg - 54290050

Områdetype: Nærturterreng

1 = Liten verdi, 5 = Stor verdi

VERDISETTINGSKRITERIER		1	2	3	4	5
Brukerfrekvens	Hvor stor er dagens brukerfrekvens?		X			
Regionale og nasjonale brukere	Brukes området av personer som ikke er lokale?	X				
Opplevelseskvalitet	Har området spesielle natur- eller kulturhistoriske opplevelseskvaliteter? Har området et spesielt landskap?		X			
Symbolverdi	Har området en spesiell symbolverdi?		X			
Funksjon	Har området en spesiell funksjon (adkomstzone, korridor, parkeringsplass el.)?		X			
Egnethet	Er området spesielt godt egnet for en eller flere enkeltaktiviteter som det ikke finnes like gode alternative områder til?				X	
Tilrettelegging	Er området tilrettelagt for spesielle aktiviteter eller grupper?		X			
Kunnskapsverdier	<i>Er området egnet i undervisningssammenheng eller har området spesielle natur- eller kulturvitenskapelige kvaliteter?</i>					
Lydmiljø	<i>Har området et godt lydmiljø?</i>				X	
Inngrep	<i>Er området inngrepsfritt?</i>				X	
Utstrekning	<i>Er området stort nok for å utøve de ønskede aktivitetene?</i>					
Tilgjengelighet	<i>Er tilgjengeligheten god, eller kan den bli god?</i>				X	
Potensiell bruk	<i>Har området potensial utover dagens bruk?</i>					
SUM		C				

OMRÅDEBESKRIVELSE

Lokalt friluftsområde mellom Sørkjosen og Kviteberg. Det går en gammel sti gjennom området. Sørkjosvannet brukes til å gå på skøyter om vinteren.

5.51 Dorras - 54290051

Områdetype: Utfartsområde

1 = Liten verdi, 5 = Stor verdi

VERDISETTINGSKRITERIER		1	2	3	4	5
Brukerfrekvens	Hvor stor er dagens brukerfrekvens?			X		
Regionale og nasjonale brukere	Brukes området av personer som ikke er lokale?		X			
Opplevelseskvalitet	Har området spesielle natur- eller kulturhistoriske opplevelseskvaliteter? Har området et spesielt landskap?		X			
Symbolverdi	Har området en spesiell symbolverdi?		X			
Funksjon	Har området en spesiell funksjon (adkomstzone, korridor, parkeringsplass el.)?		X			
Egnethet	Er området spesielt godt egnet for en eller flere enkeltaktiviteter som det ikke finnes like gode alternative områder til?				X	
Tilrettelegging	Er området tilrettelagt for spesielle aktiviteter eller grupper?		X			
Kunnskapsverdier	<i>Er området egnet i undervisningssammenheng eller har området spesielle natur- eller kulturvitenskapelige kvaliteter?</i>					
Lydmiljø	<i>Har området et godt lydmiljø?</i>				X	
Inngrep	<i>Er området inngrepsfritt?</i>				X	
Utstrekning	<i>Er området stort nok for å utøve de ønskede aktivitetene?</i>					
Tilgjengelighet	<i>Er tilgjengeligheten god, eller kan den bli god?</i>				X	
Potensiell bruk	<i>Har området potensial utover dagens bruk?</i>					
SUM		C				

OMRÅDEBESKRIVELSE

Lokalt område for tradisjonelt friluftsliv. Området brukes til bålturer og vannene som ligger her brukes til fiske og bading.

5.52 Molvikøra - 54290052

Områdetype: Strandsone med tilhørende sjø og vassdrag

1 = Liten verdi, 5 = Stor verdi

VERDISETTINGSKRITERIER		1	2	3	4	5
Brukerfrekvens	Hvor stor er dagens brukerfrekvens?				X	
Regionale og nasjonale brukere	Brukes området av personer som ikke er lokale?			X		
Opplevelseskvalitet	Har området spesielle natur- eller kulturhistoriske opplevelseskvaliteter? Har området et spesielt landskap?			X		
Symbolverdi	Har området en spesiell symbolverdi?		X			
Funksjon	Har området en spesiell funksjon (adkomstzone, korridor, parkeringsplass el.)?				X	
Egnethet	Er området spesielt godt egnet for en eller flere enkeltaktiviteter som det ikke finnes like gode alternative områder til?				X	
Tilrettelegging	Er området tilrettelagt for spesielle aktiviteter eller grupper?		X			
Kunnskapsverdier	<i>Er området egnet i undervisningssammenheng eller har området spesielle natur- eller kulturvitenskapelige kvaliteter?</i>					
Lydmiljø	<i>Har området et godt lydmiljø?</i>				X	
Inngrep	<i>Er området inngrepsfritt?</i>		X			
Utstrekning	<i>Er området stort nok for å utøve de ønskede aktivitetene?</i>					
Tilgjengelighet	<i>Er tilgjengeligheten god, eller kan den bli god?</i>				X	
Potensiell bruk	<i>Har området potensial utover dagens bruk?</i>					
SUM		B				

OMRÅDEBESKRIVELSE

Flott turområde langs fjæra i et gammelt kystkulturlandskap ut mot Molvika. Utsikt mot Nøklan. Snuplass og noe parkering langs veien ved Bankenesbukta.

5.53 Pilvåg - Rein fjord - 54290053

Områdetype: Strandsone med tilhørende sjø og vassdrag

1 = Liten verdi, 5 = Stor verdi

VERDISETTINGSKRITERIER		1	2	3	4	5
Brukerfrekvens	Hvor stor er dagens brukerfrekvens?				X	
Regionale og nasjonale brukere	Brukes området av personer som ikke er lokale?			X		
Opplevelseskvalitet	Har området spesielle natur- eller kulturhistoriske opplevelseskvaliteter? Har området et spesielt landskap?				X	
Symbolverdi	Har området en spesiell symbolverdi?				X	
Funksjon	Har området en spesiell funksjon (adkomstzone, korridor, parkeringsplass el.)?		X			
Egnethet	Er området spesielt godt egnet for en eller flere enkeltaktiviteter som det ikke finnes like gode alternative områder til?			X		
Tilrettelegging	Er området tilrettelagt for spesielle aktiviteter eller grupper?	X				
Kunnskapsverdier	<i>Er området egnet i undervisningssammenheng eller har området spesielle natur- eller kulturvitenskapelige kvaliteter?</i>					
Lydmiljø	<i>Har området et godt lydmiljø?</i>					
Inngrep	<i>Er området inngrepsfritt?</i>					
Utstrekning	<i>Er området stort nok for å utøve de ønskede aktivitetene?</i>					
Tilgjengelighet	<i>Er tilgjengeligheten god, eller kan den bli god?</i>					
Potensiell bruk	<i>Har området potensial utover dagens bruk?</i>					
SUM		B				

OMRÅDEBESKRIVELSE

Turområde med historie tilbake til steinalderen. Her er det registrerte tufter, gravminner og områder for spekkproduksjon. Ved Rein fjordneset er det satt opp en gapahuk sommeren 2018.

5.54 Storvannet, Segelvik - 54290054

Områdetype: Andre friluftsområder

1 = Liten verdi, 5 = Stor verdi

VERDISETTINGSKRITERIER		1	2	3	4	5
Brukerfrekvens	Hvor stor er dagens brukerfrekvens?			X		
Regionale og nasjonale brukere	Brukes området av personer som ikke er lokale?			X		
Opplevelseskvalitet	Har området spesielle natur- eller kulturhistoriske opplevelseskvaliteter? Har området et spesielt landskap?			X		
Symbolverdi	Har området en spesiell symbolverdi?				X	
Funksjon	Har området en spesiell funksjon (adkomstzone, korridor, parkeringsplass el.)?		X			
Egnethet	Er området spesielt godt egnet for en eller flere enkeltaktiviteter som det ikke finnes like gode alternative områder til?				X	
Tilrettelegging	Er området tilrettelagt for spesielle aktiviteter eller grupper?		X			
Kunnskapsverdier	<i>Er området egnet i undervisningssammenheng eller har området spesielle natur- eller kulturvitenskapelige kvaliteter?</i>					
Lydmiljø	<i>Har området et godt lydmiljø?</i>					
Inngrep	<i>Er området inngrepsfritt?</i>					
Utstrekning	<i>Er området stort nok for å utøve de ønskede aktivitetene?</i>					
Tilgjengelighet	<i>Er tilgjengeligheten god, eller kan den bli god?</i>					
Potensiell bruk	<i>Har området potensial utover dagens bruk?</i>					
SUM		B				

OMRÅDEBESKRIVELSE

Fiskevann som er svært tilgjengelig både for de som har tilhørighet til Segelvik (Kvæningen kommune) og Andsnes (Loppa kommune). Vannet har utløp i Loppa kommune og den lille elva har oppgang av sjørret.

5.55 Kjækan - Svineryggen – 54290055

Områdetype: Utfartsområde

1 = Liten verdi, 5 = Stor verdi

VERDISETTINGSKRITERIER		1	2	3	4	5
Brukerfrekvens	Hvor stor er dagens brukerfrekvens?				X	
Regionale og nasjonale brukere	Brukes området av personer som ikke er lokale?			X		
Opplevelseskvalitet	Har området spesielle natur- eller kulturhistoriske opplevelseskvaliteter? Har området et spesielt landskap?		X			
Symbolverdi	Har området en spesiell symbolverdi?		X			
Funksjon	Har området en spesiell funksjon (adkomstzone, korridor, parkeringsplass el.)?			X		
Egnethet	Er området spesielt godt egnet for en eller flere enkeltaktiviteter som det ikke finnes like gode alternative områder til?			X		
Tilrettelegging	Er området tilrettelagt for spesielle aktiviteter eller grupper?			X		
Kunnskapsverdier	<i>Er området egnet i undervisningssammenheng eller har området spesielle natur- eller kulturvitenskapelige kvaliteter?</i>					
Lydmiljø	<i>Har området et godt lydmiljø?</i>					
Inngrep	<i>Er området inngrepsfritt?</i>					
Utstrekning	<i>Er området stort nok for å utøve de ønskede aktivitetene?</i>					
Tilgjengelighet	<i>Er tilgjengeligheten god, eller kan den bli god?</i>					
Potensiell bruk	<i>Har området potensial utover dagens bruk?</i>					
SUM		B				

OMRÅDEBESKRIVELSE

Lett adkomst via «skoleveien». Området har et fint og lett turterreng. Preparert skiløype. Privateid område med mange hytteeiere. Området har helårsbruk.

5.56 Ruossa- og Kisgangfjellet – 54290056

Områdetype: Utfartsområde

1 = Liten verdi, 5 = Stor verdi

VERDISETTINGSKRITERIER		1	2	3	4	5
Brukerfrekvens	Hvor stor er dagens brukerfrekvens?			X		
Regionale og nasjonale brukere	Brukes området av personer som ikke er lokale?		X			
Opplevelseskvalitet	Har området spesielle natur- eller kulturhistoriske opplevelseskvaliteter? Har området et spesielt landskap?			X		
Symbolverdi	Har området en spesiell symbolverdi?		X			
Funksjon	Har området en spesiell funksjon (adkomstzone, korridor, parkeringsplass el.)?			X		
Egnethet	Er området spesielt godt egnet for en eller flere enkeltaktiviteter som det ikke finnes like gode alternative områder til?			X		
Tilrettelegging	Er området tilrettelagt for spesielle aktiviteter eller grupper?		X			
Kunnskapsverdier	<i>Er området egnet i undervisningssammenheng eller har området spesielle natur- eller kulturvitenskapelige kvaliteter?</i>					
Lydmiljø	<i>Har området et godt lydmiljø?</i>					
Inngrep	<i>Er området inngrepsfritt?</i>					
Utstrekning	<i>Er området stort nok for å utøve de ønskede aktivitetene?</i>					
Tilgjengelighet	<i>Er tilgjengeligheten god, eller kan den bli god?</i>					
Potensiell bruk	<i>Har området potensial utover dagens bruk?</i>					
SUM		C				

OMRÅDEBESKRIVELSE

Topptur opp til Ruossa (enkel Ut i nord tur), flere fiskevann, småviltjakt og noen private hytter. Hovedsakelig sommerbruk. Det finnes spor etter gammel gruvedrift. Det er satt opp en sittebenk og bord under en stor gammel furu, "Konjakktreet". Gjennom området går en gammel ferdselsåre mot Alta. Scooterløypa følger veien.

5.57 Navitdalen – 54290057

Områdetype: Utfartsområde

1 = Liten verdi, 5 = Stor verdi

VERDISETTINGSKRITERIER		1	2	3	4	5
Brukerfrekvens	Hvor stor er dagens brukerfrekvens?					X
Regionale og nasjonale brukere	Brukes området av personer som ikke er lokale?				X	
Opplevelseskvalitet	Har området spesielle natur- eller kulturhistoriske opplevelseskvaliteter? Har området et spesielt landskap?				X	
Symbolverdi	Har området en spesiell symbolverdi?				X	
Funksjon	Har området en spesiell funksjon (adkomstzone, korridor, parkeringsplass el.)?		X			
Egnethet	Er området spesielt godt egnet for en eller flere enkeltaktiviteter som det ikke finnes like gode alternative områder til?			X		
Tilrettelegging	Er området tilrettelagt for spesielle aktiviteter eller grupper?		X			
Kunnskapsverdier	<i>Er området egnet i undervisningssammenheng eller har området spesielle natur- eller kulturvitenskapelige kvaliteter?</i>					
Lydmiljø	<i>Har området et godt lydmiljø?</i>					
Inngrep	<i>Er området inngrepsfritt?</i>					
Utstrekning	<i>Er området stort nok for å utøve de ønskede aktivitetene?</i>					
Tilgjengelighet	<i>Er tilgjengeligheten god, eller kan den bli god?</i>					
Potensiell bruk	<i>Har området potensial utover dagens bruk?</i>					
SUM						A

OMRÅDEBESKRIVELSE

Her har vi innfallsporten til Kvænangsbotn og Navitdalen landskapsvernområde. Landskapsvernområdet ble opprettet i 2011 på grunn av variert og særpreget natur- og kulturlandskap og de mange kulturminnene som vitner om samisk reindrift og sjøsamisk og kvensk bruk av området. Her har vi verdens største tjæremile og en historisk replikasjon av vannsaga ved Navit som ligger på nedsiden av veien. Hele området har storslagen natur, Navitfossene, flotte jakt- og fiskemuligheter og adkomst til Geitfjelltinden som toppturområde. I Navitdalen spesielt er det mye rein og reindriftsaktivitet med gammer og kalvings område. Parkeringsplasser finnes både på nordsiden av brua over Navitelva og på andre siden av veien fra campingplassen.

5.58 Toppelbukt - Bjørnebukt – 54290058

Områdetype: Nærturterreng

1 = Liten verdi, 5 = Stor verdi

VERDISETTINGSKRITERIER		1	2	3	4	5
Brukerfrekvens	Hvor stor er dagens brukerfrekvens?			X		
Regionale og nasjonale brukere	Brukes området av personer som ikke er lokale?			X		
Opplevelseskvalitet	Har området spesielle natur- eller kulturhistoriske opplevelseskvaliteter? Har området et spesielt landskap?				X	
Symbolverdi	Har området en spesiell symbolverdi?		X			
Funksjon	Har området en spesiell funksjon (adkomstzone, korridor, parkeringsplass el.)?		X			
Egnethet	Er området spesielt godt egnet for en eller flere enkeltaktiviteter som det ikke finnes like gode alternative områder til?			X		
Tilrettelegging	Er området tilrettelagt for spesielle aktiviteter eller grupper?			X		
Kunnskapsverdier	<i>Er området egnet i undervisningssammenheng eller har området spesielle natur- eller kulturvitenskapelige kvaliteter?</i>					
Lydmiljø	<i>Har området et godt lydmiljø?</i>					
Inngrep	<i>Er området inngrepsfritt?</i>					
Utstrekning	<i>Er området stort nok for å utøve de ønskede aktivitetene?</i>					
Tilgjengelighet	<i>Er tilgjengeligheten god, eller kan den bli god?</i>					
Potensiell bruk	<i>Har området potensial utover dagens bruk?</i>					
SUM		B				

OMRÅDEBESKRIVELSE

Det går en traktorvei gjennom området fra Toppelbukt, Ut i nord tur (Toppelbukt - Lillestrøm). Informasjonstavle er satt opp ved Lillestraumen. I området finnes helleristninger og gammel bosetting. Området har sommerbruk.

5.59 Olgola/Nordnes – 54290059

Områdetype: Særlige kvalitetsområder

1 = Liten verdi, 5 = Stor verdi

VERDISETTINGSKRITERIER		1	2	3	4	5
Brukerfrekvens	Hvor stor er dagens brukerfrekvens?				X	
Regionale og nasjonale brukere	Brukes området av personer som ikke er lokale?			X		
Opplevelseskvalitet	Har området spesielle natur- eller kulturhistoriske opplevelseskvaliteter? Har området et spesielt landskap?					X
Symbolverdi	Har området en spesiell symbolverdi?				X	
Funksjon	Har området en spesiell funksjon (adkomstzone, korridor, parkeringsplass el.)?			X		
Egnethet	Er området spesielt godt egnet for en eller flere enkeltaktiviteter som det ikke finnes like gode alternative områder til?					X
Tilrettelegging	Er området tilrettelagt for spesielle aktiviteter eller grupper?				X	
Kunnskapsverdier	<i>Er området egnet i undervisningssammenheng eller har området spesielle natur- eller kulturvitenskapelige kvaliteter?</i>					
Lydmiljø	<i>Har området et godt lydmiljø?</i>					
Inngrep	<i>Er området inngrepsfritt?</i>					
Utstrekning	<i>Er området stort nok for å utøve de ønskede aktivitetene?</i>					
Tilgjengelighet	<i>Er tilgjengeligheten god, eller kan den bli god?</i>					
Potensiell bruk	<i>Har området potensial utover dagens bruk?</i>					
SUM		A				

OMRÅDEBESKRIVELSE

Olgolaneset har en fin beliggenhet til E6 og Straumen. Området brukes derfor av mange til utflukter for spaserturer, fjæraturer, fiske, bål og grilling. Området har også andre kvaliteter som mye historie, her finnes krigsminner og et areal avsatt til formidling av gammel sjøsamisk levemåte og byggetradisjoner. Det er satt opp rekonstruerte sjøsamiske gammer her og et formidlingsskilt. Skole og barnehager bruker også området til utflukter.

5.60 Vardu, Nordstraumen – 54290060

Områdetype: Nærturterreng

1 = Liten verdi, 5 = Stor verdi

VERDISETTINGSKRITERIER		1	2	3	4	5
Brukerfrekvens	Hvor stor er dagens brukerfrekvens?			X		
Regionale og nasjonale brukere	Brukes området av personer som ikke er lokale?	X				
Opplevelseskvalitet	Har området spesielle natur- eller kulturhistoriske opplevelseskvaliteter? Har området et spesielt landskap?		X			
Symbolverdi	Har området en spesiell symbolverdi?	X				
Funksjon	Har området en spesiell funksjon (adkomstzone, korridor, parkeringsplass el.)?		X			
Egnethet	Er området spesielt godt egnet for en eller flere enkeltaktiviteter som det ikke finnes like gode alternative områder til?			X		
Tilrettelegging	Er området tilrettelagt for spesielle aktiviteter eller grupper?		X			
Kunnskapsverdier	<i>Er området egnet i undervisningssammenheng eller har området spesielle natur- eller kulturvitenskapelige kvaliteter?</i>					
Lydmiljø	<i>Har området et godt lydmiljø?</i>					
Inngrep	<i>Er området inngrepsfritt?</i>					
Utstrekning	<i>Er området stort nok for å utøve de ønskede aktivitetene?</i>					
Tilgjengelighet	<i>Er tilgjengeligheten god, eller kan den bli god?</i>					
Potensiell bruk	<i>Har området potensial utover dagens bruk?</i>					
SUM		C				

OMRÅDEBESKRIVELSE

Det går en traktorvei og sti gjennom området. Det er satt opp en grillhytte som er åpen for bruk, men som er i noe dårlig forfatning. Området har helårsbruk

5.61 Klubbefjellet – 54290061

Områdetype: Nærturterreng

1 = Liten verdi, 5 = Stor verdi

VERDISETTINGSKRITERIER		1	2	3	4	5
Brukerfrekvens	Hvor stor er dagens brukerfrekvens?		X			
Regionale og nasjonale brukere	Brukes området av personer som ikke er lokale?	X				
Opplevelseskvalitet	Har området spesielle natur- eller kulturhistoriske opplevelseskvaliteter? Har området et spesielt landskap?		X			
Symbolverdi	Har området en spesiell symbolverdi?	X				
Funksjon	Har området en spesiell funksjon (adkomstzone, korridor, parkeringsplass el.)?	X				
Egnethet	Er området spesielt godt egnet for en eller flere enkeltaktiviteter som det ikke finnes like gode alternative områder til?		X			
Tilrettelegging	Er området tilrettelagt for spesielle aktiviteter eller grupper?	X				
Kunnskapsverdier	<i>Er området egnet i undervisningssammenheng eller har området spesielle natur- eller kulturvitenskapelige kvaliteter?</i>					
Lydmiljø	<i>Har området et godt lydmiljø?</i>					
Inngrep	<i>Er området inngrepsfritt?</i>					
Utstrekning	<i>Er området stort nok for å utøve de ønskede aktivitetene?</i>					
Tilgjengelighet	<i>Er tilgjengeligheten god, eller kan den bli god?</i>					
Potensiell bruk	<i>Har området potensial utover dagens bruk?</i>					
SUM		C				

OMRÅDEBESKRIVELSE

Nærområde for de som bor og har hytte i området.

5.62 Klubben, Badderen – 54290062

Områdetype: Strandsone med tilhørende sjø og vassdrag

1 = Liten verdi, 5 = Stor verdi

VERDISETTINGSKRITERIER		1	2	3	4	5
Brukerfrekvens	Hvor stor er dagens brukerfrekvens?				X	
Regionale og nasjonale brukere	Brukes området av personer som ikke er lokale?				X	
Opplevelseskvalitet	Har området spesielle natur- eller kulturhistoriske opplevelseskvaliteter? Har området et spesielt landskap?			X		
Symbolverdi	Har området en spesiell symbolverdi?		X			
Funksjon	Har området en spesiell funksjon (adkomstzone, korridor, parkeringsplass el.)?		X			
Egnethet	Er området spesielt godt egnet for en eller flere enkeltaktiviteter som det ikke finnes like gode alternative områder til?				X	
Tilrettelegging	Er området tilrettelagt for spesielle aktiviteter eller grupper?				X	
Kunnskapsverdier	<i>Er området egnet i undervisningssammenheng eller har området spesielle natur- eller kulturvitenskapelige kvaliteter?</i>					
Lydmiljø	<i>Har området et godt lydmiljø?</i>					
Inngrep	<i>Er området inngrepsfritt?</i>					
Utstrekning	<i>Er området stort nok for å utøve de ønskede aktivitetene?</i>					
Tilgjengelighet	<i>Er tilgjengeligheten god, eller kan den bli god?</i>					
Potensiell bruk	<i>Har området potensial utover dagens bruk?</i>					
SUM		B				

OMRÅDEBESKRIVELSE

Svært tilgjengelig område rett ved E6. Her er det en stor utkjøring som brukes til rasteplass (uten bord og benker). Her er det satt opp en informasjonstavle om kommunen. Området har en fin rullesteinsfjære og brukes til bading, grilling, overnatting og fiske. Fin fotoplass.

5.63 Kvalvannsgammen – 54290063

Områdetype: Andre friluftsområder

1 = Liten verdi, 5 = Stor verdi

VERDISETTINGSKRITERIER		1	2	3	4	5
Brukerfrekvens	Hvor stor er dagens brukerfrekvens?		X			
Regionale og nasjonale brukere	Brukes området av personer som ikke er lokale?	X				
Opplevelseskvalitet	Har området spesielle natur- eller kulturhistoriske opplevelseskvaliteter? Har området et spesielt landskap?			X		
Symbolverdi	Har området en spesiell symbolverdi?			X		
Funksjon	Har området en spesiell funksjon (adkomstzone, korridor, parkeringsplass el.)?	X				
Egnethet	Er området spesielt godt egnet for en eller flere enkeltaktiviteter som det ikke finnes like gode alternative områder til?	X				
Tilrettelegging	Er området tilrettelagt for spesielle aktiviteter eller grupper?	X				
Kunnskapsverdier	<i>Er området egnet i undervisningssammenheng eller har området spesielle natur- eller kulturvitenskapelige kvaliteter?</i>					
Lydmiljø	<i>Har området et godt lydmiljø?</i>					
Inngrep	<i>Er området inngrepsfritt?</i>					
Utstrekning	<i>Er området stort nok for å utøve de ønskede aktivitetene?</i>					
Tilgjengelighet	<i>Er tilgjengeligheten god, eller kan den bli god?</i>					
Potensiell bruk	<i>Har området potensial utover dagens bruk?</i>					
SUM		C				

OMRÅDEBESKRIVELSE

Kvalvannsgammen brukes av noen få som turmål og som base for friluftsliv ved Kvalvannet og området rundt. Gammen er eid av Statskog. Fin utsikt herfra.

5.64 Sørstraumen – 54290064

Områdetype: Strandsone med tilhørende sjø og vassdrag

1 = Liten verdi, 5 = Stor verdi

VERDISETTINGSKRITERIER		1	2	3	4	5
Brukerfrekvens	Hvor stor er dagens brukerfrekvens?					X
Regionale og nasjonale brukere	Brukes området av personer som ikke er lokale?					X
Opplevelseskvalitet	Har området spesielle natur- eller kulturhistoriske opplevelseskvaliteter? Har området et spesielt landskap?					X
Symbolverdi	Har området en spesiell symbolverdi?					X
Funksjon	Har området en spesiell funksjon (adkomstzone, korridor, parkeringsplass el.)?				X	
Egnethet	Er området spesielt godt egnet for en eller flere enkeltaktiviteter som det ikke finnes like gode alternative områder til?					X
Tilrettelegging	Er området tilrettelagt for spesielle aktiviteter eller grupper?		X			
Kunnskapsverdier	<i>Er området egnet i undervisningssammenheng eller har området spesielle natur- eller kulturvitenskapelige kvaliteter?</i>					
Lydmiljø	<i>Har området et godt lydmiljø?</i>					
Inngrep	<i>Er området inngrepsfritt?</i>					
Utstrekning	<i>Er området stort nok for å utøve de ønskede aktivitetene?</i>					
Tilgjengelighet	<i>Er tilgjengeligheten god, eller kan den bli god?</i>					
Potensiell bruk	<i>Har området potensial utover dagens bruk?</i>					
SUM		A				

OMRÅDEBESKRIVELSE

Storstraumen er den nest sterkeste sund- og tidevannsstrømmen i Europa. På grunn av områdets plassering og nærhet til E6 brukes området som rasteplass og friluftsområde for flere brukergrupper. Området er en yndet fiskeplass og det er muligheter for båtutleie på campingplassen like ved. Det er ønske om ytterligere tilrettelegging i området.

5.65 Sandnesdalen - Navit – 54290065

Områdetype: Utfartsområde

1 = Liten verdi, 5 = Stor verdi

VERDISETTINGSKRITERIER		1	2	3	4	5
Brukerfrekvens	Hvor stor er dagens brukerfrekvens?					X
Regionale og nasjonale brukere	Brukes området av personer som ikke er lokale?					X
Opplevelseskvalitet	Har området spesielle natur- eller kulturhistoriske opplevelseskvaliteter? Har området et spesielt landskap?				X	
Symbolverdi	Har området en spesiell symbolverdi?				X	
Funksjon	Har området en spesiell funksjon (adkomstzone, korridor, parkeringsplass el.)?				X	
Egnethet	Er området spesielt godt egnet for en eller flere enkeltaktiviteter som det ikke finnes like gode alternative områder til?		X			
Tilrettelegging	Er området tilrettelagt for spesielle aktiviteter eller grupper?		X			
Kunnskapsverdier	<i>Er området egnet i undervisningssammenheng eller har området spesielle natur- eller kulturvitenskapelige kvaliteter?</i>					
Lydmiljø	<i>Har området et godt lydmiljø?</i>					
Inngrep	<i>Er området inngrepsfritt?</i>					
Utstrekning	<i>Er området stort nok for å utøve de ønskede aktivitetene?</i>					
Tilgjengelighet	<i>Er tilgjengeligheten god, eller kan den bli god?</i>					
Potensiell bruk	<i>Har området potensial utover dagens bruk?</i>					
SUM		A				

OMRÅDEBESKRIVELSE

Området brukes til kortere dagsturer og som utgangspunkt for lengere turer. Ved Sandnesvannet er det en gjenreisningsgård som brukes som hytte. Sørstraumdalen er tilrettelagt av grendelaget. Veien/stien som følger elva innover dalen er godt ryddet og lett å ta seg fram på. Der det er nødvendig å krysse elva, er det anlagt gode broer. Den tilrettelagte stien leder opp mot myrene vest for Leirafjellet. Sørstraumdalen fortsetter sørover mot Navitdalen. Flere områder som egner seg til parkering.

5.66 Naiggáčohkka, Kvænangsfjellet – 54290066

Områdetype: Utfartsområde

1 = Liten verdi, 5 = Stor verdi

VERDISETTINGSKRITERIER		1	2	3	4	5
Brukerfrekvens	Hvor stor er dagens brukerfrekvens?					X
Regionale og nasjonale brukere	Brukes området av personer som ikke er lokale?				X	
Opplevelseskvalitet	Har området spesielle natur- eller kulturhistoriske opplevelseskvaliteter? Har området et spesielt landskap?				X	
Symbolverdi	Har området en spesiell symbolverdi?			X		
Funksjon	Har området en spesiell funksjon (adkomstsone, korridor, parkeringsplass el.)?				X	
Egnet	Er området spesielt godt egnet for en eller flere enkeltaktiviteter som det ikke finnes like gode alternative områder til?				X	
Tilrettelegging	Er området tilrettelagt for spesielle aktiviteter eller grupper?				X	
Kunnskapsverdier	<i>Er området egnet i undervisningssammenheng eller har området spesielle natur- eller kulturvitenskapelige kvaliteter?</i>					
Lydmiljø	<i>Har området et godt lydmiljø?</i>					
Inngrep	<i>Er området inngrepsfritt?</i>					
Utstrekning	<i>Er området stort nok for å utøve de ønskede aktivitetene?</i>					
Tilgjengelighet	<i>Er tilgjengeligheten god, eller kan den bli god?</i>					
Potensiell bruk	<i>Har området potensial utover dagens bruk?</i>					
SUM		A				

OMRÅDEBESKRIVELSE

Lettgått og tilgjengelig dagsturområde for friluftsliv, hundekjøring, skikjøring og toppturer til Store Naika og Skarttasvarri. Store Naika inngår i Ut i Nord turene. Flott utsikt. Her er det ingen motorisert utmarkskjøring så området er stille og rolig. Området er i bruk gjennom hele året og har flere brukergrupper. Det er god adkomst til området fra flere parkeringsplasser langs E6, for eksempel via utvidet vegskulder på kommunegrensen mellom Kvænangen og Nordreisa kommune og fra parkering i Storsvingen.

5.67 Meiland – 54290067

Områdetype: Strandsone med tilhørende sjø og vassdrag

1 = Liten verdi, 5 = Stor verdi

VERDISETTINGSKRITERIER		1	2	3	4	5
Brukerfrekvens	Hvor stor er dagens brukerfrekvens?			X		
Regionale og nasjonale brukere	Brukes området av personer som ikke er lokale?	X				
Opplevelseskvalitet	Har området spesielle natur- eller kulturhistoriske opplevelseskvaliteter? Har området et spesielt landskap?				X	
Symbolverdi	Har området en spesiell symbolverdi?			X		
Funksjon	Har området en spesiell funksjon (adkomstzone, korridor, parkeringsplass el.)?		X			
Egnethet	Er området spesielt godt egnet for en eller flere enkeltaktiviteter som det ikke finnes like gode alternative områder til?			X		
Tilrettelegging	Er området tilrettelagt for spesielle aktiviteter eller grupper?	X				
Kunnskapsverdier	<i>Er området egnet i undervisningssammenheng eller har området spesielle natur- eller kulturvitenskapelige kvaliteter?</i>					
Lydmiljø	<i>Har området et godt lydmiljø?</i>					
Inngrep	<i>Er området inngrepsfritt?</i>					
Utstrekning	<i>Er området stort nok for å utøve de ønskede aktivitetene?</i>					
Tilgjengelighet	<i>Er tilgjengeligheten god, eller kan den bli god?</i>					
Potensiell bruk	<i>Har området potensial utover dagens bruk?</i>					
SUM		B				

OMRÅDEBESKRIVELSE

Meiland har eldre bebyggelse ved sjøen som i dag brukes som fritidsbebyggelse. Området er flott jaktterreng. Her jaktes det både på små- og storvilt. Bærplukking, telt- og bålturer og gode forhold både for ferskvanns- og saltvannsfiske. På langvannet arrangeres det isfiskekonkurranse. Stien inn og opp mot Storvannet er et bra utgangspunkt som korridor opp til de høyeste toppene for toppturer og fjellklatring. Storvannet, Langvannet, Perfjellet og Bukta er flotte turområder hvor det er blitt tilrettelagt av Meiland Tur & Fritid. De har ført opp gapahuker og enkle turutstyr på noen av plassene for allment bruk.

5.68 Baddereelva – 54290068

Områdetype: Strandsone med tilhørende sjø og vassdrag

1 = Liten verdi, 5 = Stor verdi

VERDISETTINGSKRITERIER		1	2	3	4	5
Brukerfrekvens	Hvor stor er dagens brukerfrekvens?				X	
Regionale og nasjonale brukere	Brukes området av personer som ikke er lokale?			X		
Opplevelseskvalitet	Har området spesielle natur- eller kulturhistoriske opplevelseskvaliteter? Har området et spesielt landskap?			X		
Symbolverdi	Har området en spesiell symbolverdi?			X		
Funksjon	Har området en spesiell funksjon (adkomstzone, korridor, parkeringsplass el.)?			X		
Egnethet	Er området spesielt godt egnet for en eller flere enkeltaktiviteter som det ikke finnes like gode alternative områder til?				X	
Tilrettelegging	Er området tilrettelagt for spesielle aktiviteter eller grupper?				X	
Kunnskapsverdier	<i>Er området egnet i undervisningssammenheng eller har området spesielle natur- eller kulturvitenskapelige kvaliteter?</i>					
Lydmiljø	<i>Har området et godt lydmiljø?</i>					
Inngrep	<i>Er området inngrepsfritt?</i>					
Utstrekning	<i>Er området stort nok for å utøve de ønskede aktivitetene?</i>					
Tilgjengelighet	<i>Er tilgjengeligheten god, eller kan den bli god?</i>					
Potensiell bruk	<i>Har området potensial utover dagens bruk?</i>					
SUM		B				

OMRÅDEBESKRIVELSE

Vi avstikker fra lysløypa/traktorvei, ved de nedre kulpene i Baddereelva, er det satt opp en gapahuk. Generelt fint turmål sommerstid. Her fiskes det etter Laks og sjøørret.

5.69 Langvannet – 54290069

Områdetype: Andre friluftsområder

1 = Liten verdi, 5 = Stor verdi

VERDISETTINGSKRITERIER		1	2	3	4	5
Brukerfrekvens	Hvor stor er dagens brukerfrekvens?				X	
Regionale og nasjonale brukere	Brukes området av personer som ikke er lokale?				X	
Opplevelseskvalitet	Har området spesielle natur- eller kulturhistoriske opplevelseskvaliteter? Har området et spesielt landskap?			X		
Symbolverdi	Har området en spesiell symbolverdi?			X		
Funksjon	Har området en spesiell funksjon (adkomstzone, korridor, parkeringsplass el.)?			X		
Egnethet	Er området spesielt godt egnet for en eller flere enkeltaktiviteter som det ikke finnes like gode alternative områder til?				X	
Tilrettelegging	Er området tilrettelagt for spesielle aktiviteter eller grupper?		X			
Kunnskapsverdier	<i>Er området egnet i undervisningssammenheng eller har området spesielle natur- eller kulturvitenskapelige kvaliteter?</i>					
Lydmiljø	<i>Har området et godt lydmiljø?</i>					
Inngrep	<i>Er området inngrepsfritt?</i>					
Utstrekning	<i>Er området stort nok for å utøve de ønskede aktivitetene?</i>					
Tilgjengelighet	<i>Er tilgjengeligheten god, eller kan den bli god?</i>					
Potensiell bruk	<i>Har området potensial utover dagens bruk?</i>					
SUM		B				

OMRÅDEBESKRIVELSE

Populært fiskevann og teltplass. Spesielt brukt vinterstid for rast og isfiske.

5.70 Kjækan - Alta – 54290070

Områdetype: Utfartsområde

1 = Liten verdi, 5 = Stor verdi

VERDISETTINGSKRITERIER		1	2	3	4	5
Brukerfrekvens	Hvor stor er dagens brukerfrekvens?			X		
Regionale og nasjonale brukere	Brukes området av personer som ikke er lokale?			X		
Opplevelseskvalitet	Har området spesielle natur- eller kulturhistoriske opplevelseskvaliteter? Har området et spesielt landskap?			X		
Symbolverdi	Har området en spesiell symbolverdi?			X		
Funksjon	Har området en spesiell funksjon (adkomstzone, korridor, parkeringsplass el.)?			X		
Egnethet	Er området spesielt godt egnet for en eller flere enkeltaktiviteter som det ikke finnes like gode alternative områder til?		X			
Tilrettelegging	Er området tilrettelagt for spesielle aktiviteter eller grupper?	X				
Kunnskapsverdier	<i>Er området egnet i undervisningssammenheng eller har området spesielle natur- eller kulturvitenskapelige kvaliteter?</i>					
Lydmiljø	<i>Har området et godt lydmiljø?</i>					
Inngrep	<i>Er området inngrepsfritt?</i>					
Utstrekning	<i>Er området stort nok for å utøve de ønskede aktivitetene?</i>					
Tilgjengelighet	<i>Er tilgjengeligheten god, eller kan den bli god?</i>					
Potensiell bruk	<i>Har området potensial utover dagens bruk?</i>					
SUM		C				

OMRÅDEBESKRIVELSE

Gammel ferdselsåre fra Kjækan over til Alta kommune. Dette er en tidligere anleggsvei bygd i forbindelse med gruvedrift og telegraf. I Alta kommer du ned i Mathisdalen. Fin gammel vei/sti som gir adkomst inn i "urørt" natur. Vinterstid er veien brukt som scooterløype.

5.71 Baddern - Honka - Langvatnet – 54290071

Områdetype: Utfartsområde

1 = Liten verdi, 5 = Stor verdi

VERDISETTINGSKRITERIER		1	2	3	4	5
Brukerfrekvens	Hvor stor er dagens brukerfrekvens?					X
Regionale og nasjonale brukere	Brukes området av personer som ikke er lokale?				X	
Opplevelseskvalitet	Har området spesielle natur- eller kulturhistoriske opplevelseskvaliteter? Har området et spesielt landskap?				X	
Symbolverdi	Har området en spesiell symbolverdi?				X	
Funksjon	Har området en spesiell funksjon (adkomstzone, korridor, parkeringsplass el.)?			X		
Egnet	Er området spesielt godt egnet for en eller flere enkeltaktiviteter som det ikke finnes like gode alternative områder til?			X		
Tilrettelegging	Er området tilrettelagt for spesielle aktiviteter eller grupper?		X			
Kunnskapsverdier	<i>Er området egnet i undervisningssammenheng eller har området spesielle natur- eller kulturvitenskapelige kvaliteter?</i>					
Lydmiljø	<i>Har området et godt lydmiljø?</i>					
Inngrep	<i>Er området inngrepsfritt?</i>					
Utstrekning	<i>Er området stort nok for å utøve de ønskede aktivitetene?</i>					
Tilgjengelighet	<i>Er tilgjengeligheten god, eller kan den bli god?</i>					
Potensiell bruk	<i>Har området potensial utover dagens bruk?</i>					
SUM		A				

OMRÅDEBESKRIVELSE

Anleggsvei som går over i sti inn til Honka området, forbi Langvannet og videre over til Mathisdalen, Alta. Brukes mye både sommer og vinter. Honkamarsjen arrangeres her. "Storbakken" er et fint stoppested og utkikkspunkt ut over Badderfjorden.

5.72 Sætra – 54290072

Områdetype: Marka

1 = Liten verdi, 5 = Stor verdi

VERDISETTINGSKRITERIER		1	2	3	4	5
Brukerfrekvens	Hvor stor er dagens brukerfrekvens?					X
Regionale og nasjonale brukere	Brukes området av personer som ikke er lokale?			X		
Opplevelseskvalitet	Har området spesielle natur- eller kulturhistoriske opplevelseskvaliteter? Har området et spesielt landskap?			X		
Symbolverdi	Har området en spesiell symbolverdi?		X			
Funksjon	Har området en spesiell funksjon (adkomstzone, korridor, parkeringsplass el.)?			X		
Egnethet	Er området spesielt godt egnet for en eller flere enkeltaktiviteter som det ikke finnes like gode alternative områder til?			X		
Tilrettelegging	Er området tilrettelagt for spesielle aktiviteter eller grupper?			X		
Kunnskapsverdier	<i>Er området egnet i undervisningssammenheng eller har området spesielle natur- eller kulturvitenskapelige kvaliteter?</i>					
Lydmiljø	<i>Har området et godt lydmiljø?</i>					
Inngrep	<i>Er området inngrepsfritt?</i>					
Utstrekning	<i>Er området stort nok for å utøve de ønskede aktivitetene?</i>					
Tilgjengelighet	<i>Er tilgjengeligheten god, eller kan den bli god?</i>					
Potensiell bruk	<i>Har området potensial utover dagens bruk?</i>					
SUM		A				

OMRÅDEBESKRIVELSE

Populært turområde som brukes til generelt friluftsliv og idrettsaktiviteter for de som bor her og barnehagen. Her er det fotballbane, skiløype og bålstue.

5.73 Munningen av Badderelva og fjæra – 54290073

Områdetype: Strandsone med tilhørende sjø og vassdrag

1 = Liten verdi, 5 = Stor verdi

VERDISETTINGSKRITERIER		1	2	3	4	5
Brukerfrekvens	Hvor stor er dagens brukerfrekvens?				X	
Regionale og nasjonale brukere	Brukes området av personer som ikke er lokale?			X		
Opplevelseskvalitet	Har området spesielle natur- eller kulturhistoriske opplevelseskvaliteter? Har området et spesielt landskap?		X			
Symbolverdi	Har området en spesiell symbolverdi?		X			
Funksjon	Har området en spesiell funksjon (adkomstzone, korridor, parkeringsplass el.)?			X		
Egnethet	Er området spesielt godt egnet for en eller flere enkeltaktiviteter som det ikke finnes like gode alternative områder til?			X		
Tilrettelegging	Er området tilrettelagt for spesielle aktiviteter eller grupper?				X	
Kunnskapsverdier	<i>Er området egnet i undervisningssammenheng eller har området spesielle natur- eller kulturvitenskapelige kvaliteter?</i>					
Lydmiljø	<i>Har området et godt lydmiljø?</i>					
Inngrep	<i>Er området inngrepsfritt?</i>					
Utstrekning	<i>Er området stort nok for å utøve de ønskede aktivitetene?</i>					
Tilgjengelighet	<i>Er tilgjengeligheten god, eller kan den bli god?</i>					
Potensiell bruk	<i>Har området potensial utover dagens bruk?</i>					
SUM		B				

OMRÅDEBESKRIVELSE

Området som er lett tilgjengelig for alle, også for eldre og de med nedsatt funksjonsevne. Området er populært til fiske, bading og bålkos.

5.74 Anleggsveien og -fjellet, Kvænangsbotn – 54290074

Områdetype: Utfartsområde

1 = Liten verdi, 5 = Stor verdi

VERDISETTINGSKRITERIER		1	2	3	4	5
Brukerfrekvens	Hvor stor er dagens brukerfrekvens?					X
Regionale og nasjonale brukere	Brukes området av personer som ikke er lokale?				X	
Opplevelseskvalitet	Har området spesielle natur- eller kulturhistoriske opplevelseskvaliteter? Har området et spesielt landskap?				X	
Symbolverdi	Har området en spesiell symbolverdi?				X	
Funksjon	Har området en spesiell funksjon (adkomstsone, korridor, parkeringsplass el.)?					X
Egnethet	Er området spesielt godt egnet for en eller flere enkeltaktiviteter som det ikke finnes like gode alternative områder til?				X	
Tilrettelegging	Er området tilrettelagt for spesielle aktiviteter eller grupper?				X	
Kunnskapsverdier	<i>Er området egnet i undervisningssammenheng eller har området spesielle natur- eller kulturvitenskapelige kvaliteter?</i>					
Lydmiljø	<i>Har området et godt lydmiljø?</i>					
Inngrep	<i>Er området inngrepsfritt?</i>					
Utstrekning	<i>Er området stort nok for å utøve de ønskede aktivitetene?</i>					
Tilgjengelighet	<i>Er tilgjengeligheten god, eller kan den bli god?</i>					
Potensiell bruk	<i>Har området potensial utover dagens bruk?</i>					
SUM		A				

OMRÅDEBESKRIVELSE

Veien gir veldig god adkomst inn i et større område som brukes til jakt og fiske, generelt friluftsliv. Veldig mange flotte teltplasser. Scooterløype. Reindriftsområde. Sommer og vinterbruk.

5.75 Haretoppen og Innernesfjellet – 54290075

Områdetype: Utfartsområde

1 = Liten verdi, 5 = Stor verdi

VERDISETTINGSKRITERIER		1	2	3	4	5
Brukerfrekvens	Hvor stor er dagens brukerfrekvens?			X		
Regionale og nasjonale brukere	Brukes området av personer som ikke er lokale?		X			
Opplevelseskvalitet	Har området spesielle natur- eller kulturhistoriske opplevelseskvaliteter? Har området et spesielt landskap?			X		
Symbolverdi	Har området en spesiell symbolverdi?		X			
Funksjon	Har området en spesiell funksjon (adkomstzone, korridor, parkeringsplass el.)?		X			
Egnethet	Er området spesielt godt egnet for en eller flere enkeltaktiviteter som det ikke finnes like gode alternative områder til?			X		
Tilrettelegging	Er området tilrettelagt for spesielle aktiviteter eller grupper?	X				
Kunnskapsverdier	<i>Er området egnet i undervisningssammenheng eller har området spesielle natur- eller kulturvitenskapelige kvaliteter?</i>					
Lydmiljø	<i>Har området et godt lydmiljø?</i>					
Inngrep	<i>Er området inngrepsfritt?</i>					
Utstrekning	<i>Er området stort nok for å utøve de ønskede aktivitetene?</i>					
Tilgjengelighet	<i>Er tilgjengeligheten god, eller kan den bli god?</i>					
Potensiell bruk	<i>Har området potensial utover dagens bruk?</i>					
SUM				C		

OMRÅDEBESKRIVELSE

Fjellene rundt Reinfjorden brukes til topturer både sommer og vinter. Fantastisk utsikt.

5.76 Koppi skytepark – 54290076

Områdetype: Andre friluftsområder

1 = Liten verdi, 5 = Stor verdi

VERDISETTINGSKRITERIER		1	2	3	4	5
Brukerfrekvens	Hvor stor er dagens brukerfrekvens?				X	
Regionale og nasjonale brukere	Brukes området av personer som ikke er lokale?			X		
Opplevelseskvalitet	Har området spesielle natur- eller kulturhistoriske opplevelseskvaliteter? Har området et spesielt landskap?			X		
Symbolverdi	Har området en spesiell symbolverdi?			X		
Funksjon	Har området en spesiell funksjon (adkomstzone, korridor, parkeringsplass el.)?					X
Egnethet	Er området spesielt godt egnet for en eller flere enkeltaktiviteter som det ikke finnes like gode alternative områder til?					X
Tilrettelegging	Er området tilrettelagt for spesielle aktiviteter eller grupper?					X
Kunnskapsverdier	<i>Er området egnet i undervisningssammenheng eller har området spesielle natur- eller kulturvitenskapelige kvaliteter?</i>					
Lydmiljø	<i>Har området et godt lydmiljø?</i>					
Inngrep	<i>Er området inngrepsfritt?</i>					
Utstrekning	<i>Er området stort nok for å utøve de ønskede aktivitetene?</i>					
Tilgjengelighet	<i>Er tilgjengeligheten god, eller kan den bli god?</i>					
Potensiell bruk	<i>Har området potensial utover dagens bruk?</i>					
SUM		A				

OMRÅDEBESKRIVELSE

Skytefelt som eies av Kvæningen skytterlag og Kvæningen jeger- og fiskeforening. Her gjennomføres det skytetrening, oppskyting og konkurranser, samt ulike arrangement gjennom året

5.77 Skogsvei mot F365 Jøkelfjordveien – 54290077

Områdetype: Grønncorridor

1 = Liten verdi, 5 = Stor verdi

VERDISETTINGSKRITERIER		1	2	3	4	5
Brukerfrekvens	Hvor stor er dagens brukerfrekvens?			X		
Regionale og nasjonale brukere	Brukes området av personer som ikke er lokale?		X			
Opplevelseskvalitet	Har området spesielle natur- eller kulturhistoriske opplevelseskvaliteter? Har området et spesielt landskap?		X			
Symbolverdi	Har området en spesiell symbolverdi?	X				
Funksjon	Har området en spesiell funksjon (adkomstzone, korridor, parkeringsplass el.)?		X			
Egnethet	Er området spesielt godt egnet for en eller flere enkeltaktiviteter som det ikke finnes like gode alternative områder til?		X			
Tilrettelegging	Er området tilrettelagt for spesielle aktiviteter eller grupper?	X				
Kunnskapsverdier	<i>Er området egnet i undervisningssammenheng eller har området spesielle natur- eller kulturvitenskapelige kvaliteter?</i>					
Lydmiljø	<i>Har området et godt lydmiljø?</i>					
Inngrep	<i>Er området inngrepsfritt?</i>					
Utstrekning	<i>Er området stort nok for å utøve de ønskede aktivitetene?</i>					
Tilgjengelighet	<i>Er tilgjengeligheten god, eller kan den bli god?</i>					
Potensiell bruk	<i>Har området potensial utover dagens bruk?</i>					
SUM		C				

OMRÅDEBESKRIVELSE

Adkomst fra Alteidet opp til Jøkelfjordeidet som brukes som spasertur, til sykkel og ski. Både sommer og vinterbruk.

5.78 Skalsatind – 54290078

Områdetype: Store turområder uten tilrettelegging

1 = Liten verdi, 5 = Stor verdi

VERDISETTINGSKRITERIER		1	2	3	4	5
Brukerfrekvens	Hvor stor er dagens brukerfrekvens?			X		
Regionale og nasjonale brukere	Brukes området av personer som ikke er lokale?			X		
Opplevelseskvalitet	Har området spesielle natur- eller kulturhistoriske opplevelseskvaliteter? Har området et spesielt landskap?			X		
Symbolverdi	Har området en spesiell symbolverdi?		X			
Funksjon	Har området en spesiell funksjon (adkomstzone, korridor, parkeringsplass el.)?			X		
Egnethet	Er området spesielt godt egnet for en eller flere enkeltaktiviteter som det ikke finnes like gode alternative områder til?			X		
Tilrettelegging	Er området tilrettelagt for spesielle aktiviteter eller grupper?	X				
Kunnskapsverdier	<i>Er området egnet i undervisningssammenheng eller har området spesielle natur- eller kulturvitenskapelige kvaliteter?</i>					
Lydmiljø	<i>Har området et godt lydmiljø?</i>					
Inngrep	<i>Er området inngrepsfritt?</i>					
Utstrekning	<i>Er området stort nok for å utøve de ønskede aktivitetene?</i>					
Tilgjengelighet	<i>Er tilgjengeligheten god, eller kan den bli god?</i>					
Potensiell bruk	<i>Har området potensial utover dagens bruk?</i>					
SUM		C				

OMRÅDEBESKRIVELSE

Området brukes til fjellklatring. Ankomst med kajakk eller båt fra Saltnes til Skalsaneset. Lang anmarsj opp. Her er flere klatreløyper. Ca. 100 høydemeter med fast fjell, mange riss og formasjoner. Belønningen er fantastisk utsikt (se www.oppialta.no).

5.79 Jøkelfjorden – 54290079

Områdetype: Strandsone med tilhørende sjø og vassdrag

1 = Liten verdi, 5 = Stor verdi

VERDISETTINGSKRITERIER		1	2	3	4	5
Brukerfrekvens	Hvor stor er dagens brukerfrekvens?				X	
Regionale og nasjonale brukere	Brukes området av personer som ikke er lokale?			X		
Opplevelseskvalitet	Har området spesielle natur- eller kulturhistoriske opplevelseskvaliteter? Har området et spesielt landskap?			X		
Symbolverdi	Har området en spesiell symbolverdi?		X			
Funksjon	Har området en spesiell funksjon (adkomstzone, korridor, parkeringsplass el.)?			X		
Egnethet	Er området spesielt godt egnet for en eller flere enkeltaktiviteter som det ikke finnes like gode alternative områder til?			X		
Tilrettelegging	Er området tilrettelagt for spesielle aktiviteter eller grupper?			X		
Kunnskapsverdier	<i>Er området egnet i undervisningssammenheng eller har området spesielle natur- eller kulturvitenskapelige kvaliteter?</i>					
Lydmiljø	<i>Har området et godt lydmiljø?</i>					
Inngrep	<i>Er området inngrepsfritt?</i>					
Utstrekning	<i>Er området stort nok for å utøve de ønskede aktivitetene?</i>					
Tilgjengelighet	<i>Er tilgjengeligheten god, eller kan den bli god?</i>					
Potensiell bruk	<i>Har området potensial utover dagens bruk?</i>					
SUM		B				

OMRÅDEBESKRIVELSE

Hele Jøkelfjorden brukes til fiske, båtaktiviteter og -opplevelser. Her er det blant annet mulighet for å oppleve hvaler på nært hold, slik det er i resten av Kvæangsfjorden. Men det foregår aktiviteter også under vann her. Det finnes flere gode dykkelokaliteter i Tverrfjorden, utenfor Uhcavunasnjarga, Neverneset, Steinnes og ytre Hamnebukt.

5.80 Loftet, Sørstraumen – 54290080

Områdetype: Andre friluftsområder

1 = Liten verdi, 5 = Stor verdi

VERDISETTINGSKRITERIER		1	2	3	4	5
Brukerfrekvens	Hvor stor er dagens brukerfrekvens?		X			
Regionale og nasjonale brukere	Brukes området av personer som ikke er lokale?		X			
Opplevelseskvalitet	Har området spesielle natur- eller kulturhistoriske opplevelseskvaliteter? Har området et spesielt landskap?			X		
Symbolverdi	Har området en spesiell symbolverdi?	X				
Funksjon	Har området en spesiell funksjon (adkomstzone, korridor, parkeringsplass el.)?	X				
Egnethet	Er området spesielt godt egnet for en eller flere enkeltaktiviteter som det ikke finnes like gode alternative områder til?				X	
Tilrettelegging	Er området tilrettelagt for spesielle aktiviteter eller grupper?		X			
Kunnskapsverdier	<i>Er området egnet i undervisningssammenheng eller har området spesielle natur- eller kulturvitenskapelige kvaliteter?</i>					
Lydmiljø	<i>Har området et godt lydmiljø?</i>					
Inngrep	<i>Er området inngrepsfritt?</i>					
Utstrekning	<i>Er området stort nok for å utøve de ønskede aktivitetene?</i>					
Tilgjengelighet	<i>Er tilgjengeligheten god, eller kan den bli god?</i>					
Potensiell bruk	<i>Har området potensial utover dagens bruk?</i>					
SUM		B				

OMRÅDEBESKRIVELSE

Isklatrefelt. Vinterbruk. Parkering finnes like ved langs veiskulder. (Mer info på www.oppialta.no)

5.81 Rakkenes – 54290081

Områdetype: Andre friluftsområder

1 = Liten verdi, 5 = Stor verdi

VERDISETTINGSKRITERIER		1	2	3	4	5
Brukerfrekvens	Hvor stor er dagens brukerfrekvens?			X		
Regionale og nasjonale brukere	Brukes området av personer som ikke er lokale?			X		
Opplevelseskvalitet	Har området spesielle natur- eller kulturhistoriske opplevelseskvaliteter? Har området et spesielt landskap?			X		
Symbolverdi	Har området en spesiell symbolverdi?	X				
Funksjon	Har området en spesiell funksjon (adkomstzone, korridor, parkeringsplass el.)?	X				
Egnethet	Er området spesielt godt egnet for en eller flere enkeltaktiviteter som det ikke finnes like gode alternative områder til?				X	
Tilrettelegging	Er området tilrettelagt for spesielle aktiviteter eller grupper?		X			
Kunnskapsverdier	<i>Er området egnet i undervisningssammenheng eller har området spesielle natur- eller kulturvitenskapelige kvaliteter?</i>					
Lydmiljø	<i>Har området et godt lydmiljø?</i>					
Inngrep	<i>Er området inngrepsfritt?</i>					
Utstrekning	<i>Er området stort nok for å utøve de ønskede aktivitetene?</i>					
Tilgjengelighet	<i>Er tilgjengeligheten god, eller kan den bli god?</i>					
Potensiell bruk	<i>Har området potensial utover dagens bruk?</i>					
SUM		B				

OMRÅDEBESKRIVELSE

Isklatrefelt. Vinterbruk. Noen parkeringsmuligheter langs E6.

5.82 Kvæningstindan – 54290082

Områdetype: Store turområder uten tilrettelegging

1 = Liten verdi, 5 = Stor verdi

VERDISETTINGSKRITERIER		1	2	3	4	5
Brukerfrekvens	Hvor stor er dagens brukerfrekvens?		X			
Regionale og nasjonale brukere	Brukes området av personer som ikke er lokale?		X			
Opplevelseskvalitet	Har området spesielle natur- eller kulturhistoriske opplevelseskvaliteter? Har området et spesielt landskap?				X	
Symbolverdi	Har området en spesiell symbolverdi?			X		
Funksjon	Har området en spesiell funksjon (adkomstzone, korridor, parkeringsplass el.)?	X				
Egnethet	Er området spesielt godt egnet for en eller flere enkeltaktiviteter som det ikke finnes like gode alternative områder til?			X		
Tilrettelegging	Er området tilrettelagt for spesielle aktiviteter eller grupper?	X				
Kunnskapsverdier	<i>Er området egnet i undervisningssammenheng eller har området spesielle natur- eller kulturvitenskapelige kvaliteter?</i>					
Lydmiljø	<i>Har området et godt lydmiljø?</i>					
Inngrep	<i>Er området inngrepsfritt?</i>					
Utstrekning	<i>Er området stort nok for å utøve de ønskede aktivitetene?</i>					
Tilgjengelighet	<i>Er tilgjengeligheten god, eller kan den bli god?</i>					
Potensiell bruk	<i>Har området potensial utover dagens bruk?</i>					
SUM		B				

OMRÅDEBESKRIVELSE

Fantastisk fjellrekke med muligheter for toppturer til fots og med mange utfordringer for fjellklatring. De fleste toppene er tilgjengelige fra Meilandsdalen. Sommerbruk.

5.83 Nedre Tverrelvtind – 54290083

Områdetype: Utfartsområde

1 = Liten verdi, 5 = Stor verdi

VERDISETTINGSKRITERIER		1	2	3	4	5
Brukerfrekvens	Hvor stor er dagens brukerfrekvens?			X		
Regionale og nasjonale brukere	Brukes området av personer som ikke er lokale?			X		
Opplevelseskvalitet	Har området spesielle natur- eller kulturhistoriske opplevelseskvaliteter? Har området et spesielt landskap?				X	
Symbolverdi	Har området en spesiell symbolverdi?		X			
Funksjon	Har området en spesiell funksjon (adkomstzone, korridor, parkeringsplass el.)?	X				
Egnethet	Er området spesielt godt egnet for en eller flere enkeltaktiviteter som det ikke finnes like gode alternative områder til?				X	
Tilrettelegging	Er området tilrettelagt for spesielle aktiviteter eller grupper?	X				
Kunnskapsverdier	<i>Er området egnet i undervisningssammenheng eller har området spesielle natur- eller kulturvitenskapelige kvaliteter?</i>					
Lydmiljø	<i>Har området et godt lydmiljø?</i>					
Inngrep	<i>Er området inngrepsfritt?</i>					
Utstrekning	<i>Er området stort nok for å utøve de ønskede aktivitetene?</i>					
Tilgjengelighet	<i>Er tilgjengeligheten god, eller kan den bli god?</i>					
Potensiell bruk	<i>Har området potensial utover dagens bruk?</i>					
SUM				B		

OMRÅDEBESKRIVELSE

Skikjøring og isklatringsområde. Parkering og anmarsj fra Jøkelfjordeidet. Vinterbruk.

5.84 Øvre Tverrelvtind – 54290084

Områdetype: Utfartsområde

1 = Liten verdi, 5 = Stor verdi

VERDISETTINGSKRITERIER		1	2	3	4	5
Brukerfrekvens	Hvor stor er dagens brukerfrekvens?			X		
Regionale og nasjonale brukere	Brukes området av personer som ikke er lokale?			X		
Opplevelseskvalitet	Har området spesielle natur- eller kulturhistoriske opplevelseskvaliteter? Har området et spesielt landskap?				X	
Symbolverdi	Har området en spesiell symbolverdi?		X			
Funksjon	Har området en spesiell funksjon (adkomstzone, korridor, parkeringsplass el.)?	X				
Egnethet	Er området spesielt godt egnet for en eller flere enkeltaktiviteter som det ikke finnes like gode alternative områder til?				X	
Tilrettelegging	Er området tilrettelagt for spesielle aktiviteter eller grupper?	X				
Kunnskapsverdier	<i>Er området egnet i undervisningssammenheng eller har området spesielle natur- eller kulturvitenskapelige kvaliteter?</i>					
Lydmiljø	<i>Har området et godt lydmiljø?</i>					
Inngrep	<i>Er området inngrepsfritt?</i>					
Utstrekning	<i>Er området stort nok for å utøve de ønskede aktivitetene?</i>					
Tilgjengelighet	<i>Er tilgjengeligheten god, eller kan den bli god?</i>					
Potensiell bruk	<i>Har området potensial utover dagens bruk?</i>					
SUM		B				

OMRÅDEBESKRIVELSE

Skikjøring og fjellklatringsområde. Sørveggen på Øvre Tverrelvtind brukes sommerstid, mens de bratte dalene rundt brukes til skikjøring vinterstid.

5.85 Halsen, Fjelltindnasen – 54290085

Områdetype: Utfartsområde

1 = Liten verdi, 5 = Stor verdi

VERDISETTINGSKRITERIER		1	2	3	4	5
Brukerfrekvens	Hvor stor er dagens brukerfrekvens?		X			
Regionale og nasjonale brukere	Brukes området av personer som ikke er lokale?		X			
Opplevelseskvalitet	Har området spesielle natur- eller kulturhistoriske opplevelseskvaliteter? Har området et spesielt landskap?				X	
Symbolverdi	Har området en spesiell symbolverdi?		X			
Funksjon	Har området en spesiell funksjon (adkomstzone, korridor, parkeringsplass el.)?	X				
Egnethet	Er området spesielt godt egnet for en eller flere enkeltaktiviteter som det ikke finnes like gode alternative områder til?				X	
Tilrettelegging	Er området tilrettelagt for spesielle aktiviteter eller grupper?	X				
Kunnskapsverdier	<i>Er området egnet i undervisningssammenheng eller har området spesielle natur- eller kulturvitenskapelige kvaliteter?</i>					
Lydmiljø	<i>Har området et godt lydmiljø?</i>					
Inngrep	<i>Er området inngrepsfritt?</i>					
Utstrekning	<i>Er området stort nok for å utøve de ønskede aktivitetene?</i>					
Tilgjengelighet	<i>Er tilgjengeligheten god, eller kan den bli god?</i>					
Potensiell bruk	<i>Har området potensial utover dagens bruk?</i>					
SUM		B				

OMRÅDEBESKRIVELSE

Skikjøring vinterstid. Halsen er rennekjøring som går fra tind til tare.

5.86 Svovlfjell – 54290086

Områdetype: Store turområder uten tilrettelegging

1 = Liten verdi, 5 = Stor verdi

VERDISETTINGSKRITERIER		1	2	3	4	5
Brukerfrekvens	Hvor stor er dagens brukerfrekvens?		X			
Regionale og nasjonale brukere	Brukes området av personer som ikke er lokale?		X			
Opplevelseskvalitet	Har området spesielle natur- eller kulturhistoriske opplevelseskvaliteter? Har området et spesielt landskap?				X	
Symbolverdi	Har området en spesiell symbolverdi?		X			
Funksjon	Har området en spesiell funksjon (adkomstzone, korridor, parkeringsplass el.)?	X				
Egnethet	Er området spesielt godt egnet for en eller flere enkeltaktiviteter som det ikke finnes like gode alternative områder til?				X	
Tilrettelegging	Er området tilrettelagt for spesielle aktiviteter eller grupper?	X				
Kunnskapsverdier	<i>Er området egnet i undervisningssammenheng eller har området spesielle natur- eller kulturvitenskapelige kvaliteter?</i>					
Lydmiljø	<i>Har området et godt lydmiljø?</i>					
Inngrep	<i>Er området inngrepsfritt?</i>					
Utstrekning	<i>Er området stort nok for å utøve de ønskede aktivitetene?</i>					
Tilgjengelighet	<i>Er tilgjengeligheten god, eller kan den bli god?</i>					
Potensiell bruk	<i>Har området potensial utover dagens bruk?</i>					
SUM		B				

OMRÅDEBESKRIVELSE

Fjelltur og fjellklatringsområde. Spektakulært område med kvasse egger og flere spinakkel. (Se www.oppialta.no)

5.87 Hamnebukta – 54290087

Områdetype: Strandsone med tilhørende sjø og vassdrag

1 = Liten verdi, 5 = Stor verdi

VERDISETTINGSKRITERIER		1	2	3	4	5
Brukerfrekvens	Hvor stor er dagens brukerfrekvens?			X		
Regionale og nasjonale brukere	Brukes området av personer som ikke er lokale?		X			
Opplevelseskvalitet	Har området spesielle natur- eller kulturhistoriske opplevelseskvaliteter? Har området et spesielt landskap?		X			
Symbolverdi	Har området en spesiell symbolverdi?			X		
Funksjon	Har området en spesiell funksjon (adkomstzone, korridor, parkeringsplass el.)?		X			
Egnethet	Er området spesielt godt egnet for en eller flere enkeltaktiviteter som det ikke finnes like gode alternative områder til?			X		
Tilrettelegging	Er området tilrettelagt for spesielle aktiviteter eller grupper?		X			
Kunnskapsverdier	<i>Er området egnet i undervisningssammenheng eller har området spesielle natur- eller kulturvitenskapelige kvaliteter?</i>					
Lydmiljø	<i>Har området et godt lydmiljø?</i>					
Inngrep	<i>Er området inngrepsfritt?</i>					
Utstrekning	<i>Er området stort nok for å utøve de ønskede aktivitetene?</i>					
Tilgjengelighet	<i>Er tilgjengeligheten god, eller kan den bli god?</i>					
Potensiell bruk	<i>Har området potensial utover dagens bruk?</i>					
SUM		C				

OMRÅDEBESKRIVELSE

Området som brukes til fjæraturer, grilling, fiske fra land, dykking.

5.88 Fjæra, Burfjord sentrum – 54290088

Områdetype: Strandsone med tilhørende sjø og vassdrag

1 = Liten verdi, 5 = Stor verdi

VERDISETTINGSKRITERIER		1	2	3	4	5
Brukerfrekvens	Hvor stor er dagens brukerfrekvens?				X	
Regionale og nasjonale brukere	Brukes området av personer som ikke er lokale?			X		
Opplevelseskvalitet	Har området spesielle natur- eller kulturhistoriske opplevelseskvaliteter? Har området et spesielt landskap?		X			
Symbolverdi	Har området en spesiell symbolverdi?			X		
Funksjon	Har området en spesiell funksjon (adkomstzone, korridor, parkeringsplass el.)?		X			
Egnethet	Er området spesielt godt egnet for en eller flere enkeltaktiviteter som det ikke finnes like gode alternative områder til?			X		
Tilrettelegging	Er området tilrettelagt for spesielle aktiviteter eller grupper?		X			
Kunnskapsverdier	<i>Er området egnet i undervisningssammenheng eller har området spesielle natur- eller kulturvitenskapelige kvaliteter?</i>					
Lydmiljø	<i>Har området et godt lydmiljø?</i>					
Inngrep	<i>Er området inngrepsfritt?</i>					
Utstrekning	<i>Er området stort nok for å utøve de ønskede aktivitetene?</i>					
Tilgjengelighet	<i>Er tilgjengeligheten god, eller kan den bli god?</i>					
Potensiell bruk	<i>Har området potensial utover dagens bruk?</i>					
SUM		B				

OMRÅDEBESKRIVELSE

Fjæraturer, fiske og badeplass sommerstid.

5.89 Parken, Burfjord sentrum – 54290089

Områdetype: Leke- og rekreasjonsområde

1 = Liten verdi, 5 = Stor verdi

VERDISETTINGSKRITERIER		1	2	3	4	5
Brukerfrekvens	Hvor stor er dagens brukerfrekvens?					X
Regionale og nasjonale brukere	Brukes området av personer som ikke er lokale?				X	
Opplevelseskvalitet	Har området spesielle natur- eller kulturhistoriske opplevelseskvaliteter? Har området et spesielt landskap?		X			
Symbolverdi	Har området en spesiell symbolverdi?			X		
Funksjon	Har området en spesiell funksjon (adkomstzone, korridor, parkeringsplass el.)?				X	
Egnethet	Er området spesielt godt egnet for en eller flere enkeltaktiviteter som det ikke finnes like gode alternative områder til?				X	
Tilrettelegging	Er området tilrettelagt for spesielle aktiviteter eller grupper?		X			
Kunnskapsverdier	<i>Er området egnet i undervisningssammenheng eller har området spesielle natur- eller kulturvitenskapelige kvaliteter?</i>					
Lydmiljø	<i>Har området et godt lydmiljø?</i>					
Inngrep	<i>Er området inngrepsfritt?</i>					
Utstrekning	<i>Er området stort nok for å utøve de ønskede aktivitetene?</i>					
Tilgjengelighet	<i>Er tilgjengeligheten god, eller kan den bli god?</i>					
Potensiell bruk	<i>Har området potensial utover dagens bruk?</i>					
SUM		A				

OMRÅDEBESKRIVELSE

Her er det noen benker og bord som brukes både av fastboende og av tilreisende. Parken har stort potensiale.

5.90 Navitfossen og fjæra – 54290090

Områdetype: Strandsone med tilhørende sjø og vassdrag

1 = Liten verdi, 5 = Stor verdi

VERDISETTINGSKRITERIER		1	2	3	4	5
Brukerfrekvens	Hvor stor er dagens brukerfrekvens?				X	
Regionale og nasjonale brukere	Brukes området av personer som ikke er lokale?			X		
Opplevelseskvalitet	Har området spesielle natur- eller kulturhistoriske opplevelseskvaliteter? Har området et spesielt landskap?					X
Symbolverdi	Har området en spesiell symbolverdi?				X	
Funksjon	Har området en spesiell funksjon (adkomstzone, korridor, parkeringsplass el.)?					X
Egnethet	Er området spesielt godt egnet for en eller flere enkeltaktiviteter som det ikke finnes like gode alternative områder til?			X		
Tilrettelegging	Er området tilrettelagt for spesielle aktiviteter eller grupper?			X		
Kunnskapsverdier	<i>Er området egnet i undervisningssammenheng eller har området spesielle natur- eller kulturvitenskapelige kvaliteter?</i>					
Lydmiljø	<i>Har området et godt lydmiljø?</i>					
Inngrep	<i>Er området inngrepsfritt?</i>					
Utstrekning	<i>Er området stort nok for å utøve de ønskede aktivitetene?</i>					
Tilgjengelighet	<i>Er tilgjengeligheten god, eller kan den bli god?</i>					
Potensiell bruk	<i>Har området potensial utover dagens bruk?</i>					
SUM		A				

OMRÅDEBESKRIVELSE

Populært turområde for fjæraturer, fiske og bålkos. Fin foss. Gode parkeringsmuligheter.

5.91 Sørfjordbotn – 54290091

Områdetype: Strandsone med tilhørende sjø og vassdrag

1 = Liten verdi, 5 = Stor verdi

VERDISETTINGSKRITERIER		1	2	3	4	5
Brukerfrekvens	Hvor stor er dagens brukerfrekvens?		X			
Regionale og nasjonale brukere	Brukes området av personer som ikke er lokale?	X				
Opplevelseskvalitet	Har området spesielle natur- eller kulturhistoriske opplevelseskvaliteter? Har området et spesielt landskap?		X			
Symbolverdi	Har området en spesiell symbolverdi?		X			
Funksjon	Har området en spesiell funksjon (adkomstzone, korridor, parkeringsplass el.)?	X				
Egnethet	Er området spesielt godt egnet for en eller flere enkeltaktiviteter som det ikke finnes like gode alternative områder til?	X				
Tilrettelegging	Er området tilrettelagt for spesielle aktiviteter eller grupper?	X				
Kunnskapsverdier	<i>Er området egnet i undervisningssammenheng eller har området spesielle natur- eller kulturvitenskapelige kvaliteter?</i>					
Lydmiljø	<i>Har området et godt lydmiljø?</i>					
Inngrep	<i>Er området inngrepsfritt?</i>					
Utstrekning	<i>Er området stort nok for å utøve de ønskede aktivitetene?</i>					
Tilgjengelighet	<i>Er tilgjengeligheten god, eller kan den bli god?</i>					
Potensiell bruk	<i>Har området potensial utover dagens bruk?</i>					
SUM		C				

OMRÅDEBESKRIVELSE

Vik og fjære som brukes som fiskeplass og til bading sommerstid.

5.92 Slåtta, Burfjord – 54290092

Områdetype: Leke- og rekreasjonsområde

1 = Liten verdi, 5 = Stor verdi

VERDISETTINGSKRITERIER		1	2	3	4	5
Brukerfrekvens	Hvor stor er dagens brukerfrekvens?				X	
Regionale og nasjonale brukere	Brukes området av personer som ikke er lokale?	X				
Opplevelseskvalitet	Har området spesielle natur- eller kulturhistoriske opplevelseskvaliteter? Har området et spesielt landskap?		X			
Symbolverdi	Har området en spesiell symbolverdi?				X	
Funksjon	Har området en spesiell funksjon (adkomstzone, korridor, parkeringsplass el.)?		X			
Egnethet	Er området spesielt godt egnet for en eller flere enkeltaktiviteter som det ikke finnes like gode alternative områder til?			X		
Tilrettelegging	Er området tilrettelagt for spesielle aktiviteter eller grupper?	X				
Kunnskapsverdier	<i>Er området egnet i undervisningssammenheng eller har området spesielle natur- eller kulturvitenskapelige kvaliteter?</i>					
Lydmiljø	<i>Har området et godt lydmiljø?</i>					
Inngrep	<i>Er området inngrepsfritt?</i>					
Utstrekning	<i>Er området stort nok for å utøve de ønskede aktivitetene?</i>					
Tilgjengelighet	<i>Er tilgjengeligheten god, eller kan den bli god?</i>					
Potensiell bruk	<i>Har området potensial utover dagens bruk?</i>					
SUM		B				

OMRÅDEBESKRIVELSE

Området brukes som akebakke og skileikanlegg vinterstid.

5.93 Holman – 54290093

Områdetype: Særlige kvalitetsområder

1 = Liten verdi, 5 = Stor verdi

VERDISETTINGSKRITERIER		1	2	3	4	5
Brukerfrekvens	Hvor stor er dagens brukerfrekvens?		X			
Regionale og nasjonale brukere	Brukes området av personer som ikke er lokale?	X				
Opplevelseskvalitet	Har området spesielle natur- eller kulturhistoriske opplevelseskvaliteter? Har området et spesielt landskap?			X		
Symbolverdi	Har området en spesiell symbolverdi?			X		
Funksjon	Har området en spesiell funksjon (adkomstsone, korridor, parkeringsplass el.)?	X				
Egnethet	Er området spesielt godt egnet for en eller flere enkeltaktiviteter som det ikke finnes like gode alternative områder til?		X			
Tilrettelegging	Er området tilrettelagt for spesielle aktiviteter eller grupper?	X				
Kunnskapsverdier	<i>Er området egnet i undervisningssammenheng eller har området spesielle natur- eller kulturvitenskapelige kvaliteter?</i>					
Lydmiljø	<i>Har området et godt lydmiljø?</i>					
Inngrep	<i>Er området inngrepsfritt?</i>					
Utstrekning	<i>Er området stort nok for å utøve de ønskede aktivitetene?</i>					
Tilgjengelighet	<i>Er tilgjengeligheten god, eller kan den bli god?</i>					
Potensiell bruk	<i>Har området potensial utover dagens bruk?</i>					
SUM				C		

OMRÅDEBESKRIVELSE

To av holmene, Høyholman, ble sammen med Skorpa og Nøkklan vernet i 2004 som landskapsvernområde med plantelivsfredning på grunn av deres spesielle natur- og kulturlandskap og det rike plantelivet på øyene (se verneforskriften for mere informasjon). Holmene brukes av lokale som disponerer båt i sommerhalvåret. Her bades, båles, fiskes og soles det. Det er spesiell botanikk og mye dyreliv på øyene. Tidligere plukket lokale måseegg her, og det var også vårbeite på holmene før. I dag er det ingen beitedyr på holmene. En av holmene har tilnavnet "kjærlighetsholmen".

5.94 Djupvatnet – 54290094

Områdetype: Andre friluftsområder

1 = Liten verdi, 5 = Stor verdi

VERDISETTINGSKRITERIER		1	2	3	4	5
Brukerfrekvens	Hvor stor er dagens brukerfrekvens?			X		
Regionale og nasjonale brukere	Brukes området av personer som ikke er lokale?		X			
Opplevelseskvalitet	Har området spesielle natur- eller kulturhistoriske opplevelseskvaliteter? Har området et spesielt landskap?		X			
Symbolverdi	Har området en spesiell symbolverdi?			X		
Funksjon	Har området en spesiell funksjon (adkomstzone, korridor, parkeringsplass el.)?		X			
Egnethet	Er området spesielt godt egnet for en eller flere enkeltaktiviteter som det ikke finnes like gode alternative områder til?			X		
Tilrettelegging	Er området tilrettelagt for spesielle aktiviteter eller grupper?	X				
Kunnskapsverdier	<i>Er området egnet i undervisningssammenheng eller har området spesielle natur- eller kulturvitenskapelige kvaliteter?</i>					
Lydmiljø	<i>Har området et godt lydmiljø?</i>					
Inngrep	<i>Er området inngrepsfritt?</i>					
Utstrekning	<i>Er området stort nok for å utøve de ønskede aktivitetene?</i>					
Tilgjengelighet	<i>Er tilgjengeligheten god, eller kan den bli god?</i>					
Potensiell bruk	<i>Har området potensial utover dagens bruk?</i>					
SUM		C				

OMRÅDEBESKRIVELSE

Et område som hovedsakelig benyttes vinterstid til isfiske og som rasteplass.

5.95 Austre Nikkevatnet – 54290095

Områdetype: Andre friluftsområder

1 = Liten verdi, 5 = Stor verdi

VERDISETTINGSKRITERIER		1	2	3	4	5
Brukerfrekvens	Hvor stor er dagens brukerfrekvens?			X		
Regionale og nasjonale brukere	Brukes området av personer som ikke er lokale?		X			
Opplevelseskvalitet	Har området spesielle natur- eller kulturhistoriske opplevelseskvaliteter? Har området et spesielt landskap?		X			
Symbolverdi	Har området en spesiell symbolverdi?			X		
Funksjon	Har området en spesiell funksjon (adkomstzone, korridor, parkeringsplass el.)?		X			
Egnethet	Er området spesielt godt egnet for en eller flere enkeltaktiviteter som det ikke finnes like gode alternative områder til?			X		
Tilrettelegging	Er området tilrettelagt for spesielle aktiviteter eller grupper?	X				
Kunnskapsverdier	<i>Er området egnet i undervisningssammenheng eller har området spesielle natur- eller kulturvitenskapelige kvaliteter?</i>					
Lydmiljø	<i>Har området et godt lydmiljø?</i>					
Inngrep	<i>Er området inngrepsfritt?</i>					
Utstrekning	<i>Er området stort nok for å utøve de ønskede aktivitetene?</i>					
Tilgjengelighet	<i>Er tilgjengeligheten god, eller kan den bli god?</i>					
Potensiell bruk	<i>Har området potensial utover dagens bruk?</i>					
SUM		C				

OMRÅDEBESKRIVELSE

Et område som hovedsakelig benyttes vinterstid til isfiske og som rasteplass.

5.96 Baddervatnet – 54290096

Områdetype: Andre friluftsområder

1 = Liten verdi, 5 = Stor verdi

VERDISETTINGSKRITERIER		1	2	3	4	5
Brukerfrekvens	Hvor stor er dagens brukerfrekvens?			X		
Regionale og nasjonale brukere	Brukes området av personer som ikke er lokale?	X				
Opplevelseskvalitet	Har området spesielle natur- eller kulturhistoriske opplevelseskvaliteter? Har området et spesielt landskap?		X			
Symbolverdi	Har området en spesiell symbolverdi?			X		
Funksjon	Har området en spesiell funksjon (adkomstzone, korridor, parkeringsplass el.)?		X			
Egnethet	Er området spesielt godt egnet for en eller flere enkeltaktiviteter som det ikke finnes like gode alternative områder til?			X		
Tilrettelegging	Er området tilrettelagt for spesielle aktiviteter eller grupper?	X				
Kunnskapsverdier	<i>Er området egnet i undervisningssammenheng eller har området spesielle natur- eller kulturvitenskapelige kvaliteter?</i>					
Lydmiljø	<i>Har området et godt lydmiljø?</i>					
Inngrep	<i>Er området inngrepsfritt?</i>					
Utstrekning	<i>Er området stort nok for å utøve de ønskede aktivitetene?</i>					
Tilgjengelighet	<i>Er tilgjengeligheten god, eller kan den bli god?</i>					
Potensiell bruk	<i>Har området potensial utover dagens bruk?</i>					
SUM		C				

OMRÅDEBESKRIVELSE

Et område som hovedsakelig benyttes vinterstid til isfiske og som rasteplass.

5.97 Ringvatnet – 54290097

Områdetype: Andre friluftsområder

1 = Liten verdi, 5 = Stor verdi

VERDISETTINGSKRITERIER		1	2	3	4	5
Brukerfrekvens	Hvor stor er dagens brukerfrekvens?			X		
Regionale og nasjonale brukere	Brukes området av personer som ikke er lokale?		X			
Opplevelseskvalitet	Har området spesielle natur- eller kulturhistoriske opplevelseskvaliteter? Har området et spesielt landskap?		X			
Symbolverdi	Har området en spesiell symbolverdi?			X		
Funksjon	Har området en spesiell funksjon (adkomstzone, korridor, parkeringsplass el.)?		X			
Egnethet	Er området spesielt godt egnet for en eller flere enkeltaktiviteter som det ikke finnes like gode alternative områder til?			X		
Tilrettelegging	Er området tilrettelagt for spesielle aktiviteter eller grupper?	X				
Kunnskapsverdier	<i>Er området egnet i undervisningssammenheng eller har området spesielle natur- eller kulturvitenskapelige kvaliteter?</i>					
Lydmiljø	<i>Har området et godt lydmiljø?</i>					
Inngrep	<i>Er området inngrepsfritt?</i>					
Utstrekning	<i>Er området stort nok for å utøve de ønskede aktivitetene?</i>					
Tilgjengelighet	<i>Er tilgjengeligheten god, eller kan den bli god?</i>					
Potensiell bruk	<i>Har området potensial utover dagens bruk?</i>					
SUM				C		

OMRÅDEBESKRIVELSE

Fint fiskevann som brukes både sommer og vinterstid.

5.98 Alka, Indre Kvæningen – 54290098

Områdetype: Strandsone med tilhørende sjø og vassdrag

1 = Liten verdi, 5 = Stor verdi

VERDISETTINGSKRITERIER		1	2	3	4	5
Brukerfrekvens	Hvor stor er dagens brukerfrekvens?			X		
Regionale og nasjonale brukere	Brukes området av personer som ikke er lokale?		X			
Opplevelseskvalitet	Har området spesielle natur- eller kulturhistoriske opplevelseskvaliteter? Har området et spesielt landskap?			3		
Symbolverdi	Har området en spesiell symbolverdi?			X		
Funksjon	Har området en spesiell funksjon (adkomstzone, korridor, parkeringsplass el.)?		X			
Egnethet	Er området spesielt godt egnet for en eller flere enkeltaktiviteter som det ikke finnes like gode alternative områder til?		X			
Tilrettelegging	Er området tilrettelagt for spesielle aktiviteter eller grupper?		X			
Kunnskapsverdier	<i>Er området egnet i undervisningssammenheng eller har området spesielle natur- eller kulturvitenskapelige kvaliteter?</i>					
Lydmiljø	<i>Har området et godt lydmiljø?</i>					
Inngrep	<i>Er området inngrepsfritt?</i>					
Utstrekning	<i>Er området stort nok for å utøve de ønskede aktivitetene?</i>					
Tilgjengelighet	<i>Er tilgjengeligheten god, eller kan den bli god?</i>					
Potensiell bruk	<i>Har området potensial utover dagens bruk?</i>					
SUM		C				

OMRÅDEBESKRIVELSE

Fjæreområde og elvedelta med mye fugl spesielt på våren. Området brukes til fjæraturer, spaserturer, noe fiske.

5.99 Aboneset, Indre Kvæningen – 54290099

Områdetype: Strandsone med tilhørende sjø og vassdrag

1 = Liten verdi, 5 = Stor verdi

VERDISETTINGSKRITERIER		1	2	3	4	5
Brukerfrekvens	Hvor stor er dagens brukerfrekvens?			X		
Regionale og nasjonale brukere	Brukes området av personer som ikke er lokale?		X			
Opplevelseskvalitet	Har området spesielle natur- eller kulturhistoriske opplevelseskvaliteter? Har området et spesielt landskap?			X		
Symbolverdi	Har området en spesiell symbolverdi?			X		
Funksjon	Har området en spesiell funksjon (adkomstzone, korridor, parkeringsplass el.)?		X			
Egnethet	Er området spesielt godt egnet for en eller flere enkeltaktiviteter som det ikke finnes like gode alternative områder til?			X		
Tilrettelegging	Er området tilrettelagt for spesielle aktiviteter eller grupper?	X				
Kunnskapsverdier	<i>Er området egnet i undervisningssammenheng eller har området spesielle natur- eller kulturvitenskapelige kvaliteter?</i>					
Lydmiljø	<i>Har området et godt lydmiljø?</i>					
Inngrep	<i>Er området inngrepsfritt?</i>					
Utstrekning	<i>Er området stort nok for å utøve de ønskede aktivitetene?</i>					
Tilgjengelighet	<i>Er tilgjengeligheten god, eller kan den bli god?</i>					
Potensiell bruk	<i>Har området potensial utover dagens bruk?</i>					
SUM		C				

OMRÅDEBESKRIVELSE

Området brukes til fiske, blant annet etter sjøørret. Ellers er området godt egnet til ettermiddagsturer, fjæraturl, spasertur. Tilgjengelig område.

5.100 Kvænangsbotn grendehus – 54290100

Områdetype: Leke – og rekreasjonsområder

1 = Liten verdi, 5 = Stor verdi

VERDISETTINGSKRITERIER		1	2	3	4	5
Brukerfrekvens	Hvor stor er dagens brukerfrekvens?				X	
Regionale og nasjonale brukere	Brukes området av personer som ikke er lokale?	X				
Opplevelseskvalitet	Har området spesielle natur- eller kulturhistoriske opplevelseskvaliteter? Har området et spesielt landskap?			X		
Symbolverdi	Har området en spesiell symbolverdi?			X		
Funksjon	Har området en spesiell funksjon (adkomstsone, korridor, parkeringsplass el.)?			X		
Egnet	Er området spesielt godt egnet for en eller flere enkeltaktiviteter som det ikke finnes like gode alternative områder til?				X	
Tilrettelegging	Er området tilrettelagt for spesielle aktiviteter eller grupper?			X		
Kunnskapsverdier	<i>Er området egnet i undervisningssammenheng eller har området spesielle natur- eller kulturvitenskapelige kvaliteter?</i>					
Lydmiljø	<i>Har området et godt lydmiljø?</i>					
Inngrep	<i>Er området inngrepsfritt?</i>					
Utstrekning	<i>Er området stort nok for å utøve de ønskede aktivitetene?</i>					
Tilgjengelighet	<i>Er tilgjengeligheten god, eller kan den bli god?</i>					
Potensiell bruk	<i>Har området potensial utover dagens bruk?</i>					
SUM		B				

OMRÅDEBESKRIVELSE

Område med bord og benker.

5.101 Berga, Kvænangsbotn – 54290101

Områdetype: Nærturterreng

1 = Liten verdi, 5 = Stor verdi

VERDISETTINGSKRITERIER		1	2	3	4	5
Brukerfrekvens	Hvor stor er dagens brukerfrekvens?			X		
Regionale og nasjonale brukere	Brukes området av personer som ikke er lokale?	X				
Opplevelseskvalitet	Har området spesielle natur- eller kulturhistoriske opplevelseskvaliteter? Har området et spesielt landskap?			X		
Symbolverdi	Har området en spesiell symbolverdi?			X		
Funksjon	Har området en spesiell funksjon (adkomstzone, korridor, parkeringsplass el.)?		X			
Egnethet	Er området spesielt godt egnet for en eller flere enkeltaktiviteter som det ikke finnes like gode alternative områder til?			X		
Tilrettelegging	Er området tilrettelagt for spesielle aktiviteter eller grupper?	X				
Kunnskapsverdier	<i>Er området egnet i undervisningssammenheng eller har området spesielle natur- eller kulturvitenskapelige kvaliteter?</i>					
Lydmiljø	<i>Har området et godt lydmiljø?</i>					
Inngrep	<i>Er området inngrepsfritt?</i>					
Utstrekning	<i>Er området stort nok for å utøve de ønskede aktivitetene?</i>					
Tilgjengelighet	<i>Er tilgjengeligheten god, eller kan den bli god?</i>					
Potensiell bruk	<i>Har området potensial utover dagens bruk?</i>					
SUM		C				

OMRÅDEBESKRIVELSE

Nærturområde dom brukes til bærplukking og noe harejakt. Lett tilgjengelig området som er fint å gå i.

5.102 Kvæningen næringsbygg, Sørstraumen – 54290102

Områdetype: Leke – og rekreasjonsområde

1 = Liten verdi, 5 = Stor verdi

VERDISETTINGSKRITERIER		1	2	3	4	5
Brukerfrekvens	Hvor stor er dagens brukerfrekvens?			X		
Regionale og nasjonale brukere	Brukes området av personer som ikke er lokale?			X		
Opplevelseskvalitet	Har området spesielle natur- eller kulturhistoriske opplevelseskvaliteter? Har området et spesielt landskap?				X	
Symbolverdi	Har området en spesiell symbolverdi?			X		
Funksjon	Har området en spesiell funksjon (adkomstzone, korridor, parkeringsplass el.)?				X	
Egnethet	Er området spesielt godt egnet for en eller flere enkeltaktiviteter som det ikke finnes like gode alternative områder til?			X		
Tilrettelegging	Er området tilrettelagt for spesielle aktiviteter eller grupper?			X		
Kunnskapsverdier	<i>Er området egnet i undervisningssammenheng eller har området spesielle natur- eller kulturvitenskapelige kvaliteter?</i>					
Lydmiljø	<i>Har området et godt lydmiljø?</i>					
Inngrep	<i>Er området inngrepsfritt?</i>					
Utstrekning	<i>Er området stort nok for å utøve de ønskede aktivitetene?</i>					
Tilgjengelighet	<i>Er tilgjengeligheten god, eller kan den bli god?</i>					
Potensiell bruk	<i>Har området potensial utover dagens bruk?</i>					
SUM		B				

OMRÅDEBESKRIVELSE

Område rundt Kvæningen næringsbygg som er opparbeidet for å fronte Kvæningsbotn og Navitdalen landskapsvernområder. Her er det satt opp informasjonsskilt, bål/grillplass, bord og benker. Toalett tilgjengelig.

5.103 Leira, Sørstraumen – 54290103

Områdetype: Strandsone med tilhørende sjø og vassdrag

1 = Liten verdi, 5 = Stor verdi

VERDISETTINGSKRITERIER		1	2	3	4	5
Brukerfrekvens	Hvor stor er dagens brukerfrekvens?			X		
Regionale og nasjonale brukere	Brukes området av personer som ikke er lokale?		X			
Opplevelseskvalitet	Har området spesielle natur- eller kulturhistoriske opplevelseskvaliteter? Har området et spesielt landskap?		X			
Symbolverdi	Har området en spesiell symbolverdi?			X		
Funksjon	Har området en spesiell funksjon (adkomstzone, korridor, parkeringsplass el.)?		X			
Egnethet	Er området spesielt godt egnet for en eller flere enkeltaktiviteter som det ikke finnes like gode alternative områder til?			X		
Tilrettelegging	Er området tilrettelagt for spesielle aktiviteter eller grupper?	X				
Kunnskapsverdier	<i>Er området egnet i undervisningssammenheng eller har området spesielle natur- eller kulturvitenskapelige kvaliteter?</i>					
Lydmiljø	<i>Har området et godt lydmiljø?</i>					
Inngrep	<i>Er området inngrepsfritt?</i>					
Utstrekning	<i>Er området stort nok for å utøve de ønskede aktivitetene?</i>					
Tilgjengelighet	<i>Er tilgjengeligheten god, eller kan den bli god?</i>					
Potensiell bruk	<i>Har området potensial utover dagens bruk?</i>					
SUM		C				

OMRÅDEBESKRIVELSE

Område med berg som det ofte fiskes på. God fiskeplass. Ellers brukes området til daglige lufteturer.

5.104 Yttervika – Valanbotnen, Valan – 54290104

Områdetype: Strandsone med tilhørende sjø og vassdrag

1 = Liten verdi, 5 = Stor verdi

VERDISETTINGSKRITERIER		1	2	3	4	5
Brukerfrekvens	Hvor stor er dagens brukerfrekvens?			X		
Regionale og nasjonale brukere	Brukes området av personer som ikke er lokale?		X			
Opplevelseskvalitet	Har området spesielle natur- eller kulturhistoriske opplevelseskvaliteter? Har området et spesielt landskap?			X		
Symbolverdi	Har området en spesiell symbolverdi?				X	
Funksjon	Har området en spesiell funksjon (adkomstzone, korridor, parkeringsplass el.)?			X		
Egnet	Er området spesielt godt egnet for en eller flere enkeltaktiviteter som det ikke finnes like gode alternative områder til?				X	
Tilrettelegging	Er området tilrettelagt for spesielle aktiviteter eller grupper?	X				
Kunnskapsverdier	<i>Er området egnet i undervisningssammenheng eller har området spesielle natur- eller kulturvitenskapelige kvaliteter?</i>					
Lydmiljø	<i>Har området et godt lydmiljø?</i>					
Inngrep	<i>Er området inngrepsfritt?</i>					
Utstrekning	<i>Er området stort nok for å utøve de ønskede aktivitetene?</i>					
Tilgjengelighet	<i>Er tilgjengeligheten god, eller kan den bli god?</i>					
Potensiell bruk	<i>Har området potensial utover dagens bruk?</i>					
SUM				B		

OMRÅDEBESKRIVELSE

Det er ingen veiforbindelse ut til Valan. Lokalbåten stopper på Valanhamn. Valan har noen fastboende og resten av bebyggelsen brukes som fritidsboliger. Det går en bygdevei gjennom Valan, denne veien brøytes ikke på vinteren, og brukes da som snøscooterløype/skiløype. "Valandagan" arrangeres årlig. Området er flott jaktterreng for både små- og storvilt. Bærplukking, telt- og bålturer og gode forhold både for ferskvanns- og saltvannsfiske. Bra utgangspunkt med korridorer opp til de høyeste toppene for toppturer og fjellklatring.

5.105 Neset – Hamnebukta, Valan – 54290105

Områdetype: Strandsone med tilhørende sjø og vassdrag

1 = Liten verdi, 5 = Stor verdi

VERDISETTINGSKRITERIER		1	2	3	4	5
Brukerfrekvens	Hvor stor er dagens brukerfrekvens?				X	
Regionale og nasjonale brukere	Brukes området av personer som ikke er lokale?		X			
Opplevelseskvalitet	Har området spesielle natur- eller kulturhistoriske opplevelseskvaliteter? Har området et spesielt landskap?			X		
Symbolverdi	Har området en spesiell symbolverdi?				X	
Funksjon	Har området en spesiell funksjon (adkomstzone, korridor, parkeringsplass el.)?		X			
Egnethet	Er området spesielt godt egnet for en eller flere enkeltaktiviteter som det ikke finnes like gode alternative områder til?				X	
Tilrettelegging	Er området tilrettelagt for spesielle aktiviteter eller grupper?		X			
Kunnskapsverdier	<i>Er området egnet i undervisningssammenheng eller har området spesielle natur- eller kulturvitenskapelige kvaliteter?</i>					
Lydmiljø	<i>Har området et godt lydmiljø?</i>					
Inngrep	<i>Er området inngrepsfritt?</i>					
Utstrekning	<i>Er området stort nok for å utøve de ønskede aktivitetene?</i>					
Tilgjengelighet	<i>Er tilgjengeligheten god, eller kan den bli god?</i>					
Potensiell bruk	<i>Har området potensial utover dagens bruk?</i>					
SUM		B				

OMRÅDEBESKRIVELSE

Nydelige strender som brukes mye. Strandliv grilling og bading. Fiske fra bergene rundt.

5.106 Sandneset - Valan – 54290106

Områdetype: Strandsone med tilhørende sjø og vassdrag

1 = Liten verdi, 5 = Stor verdi

VERDISETTINGSKRITERIER		1	2	3	4	5
Brukerfrekvens	Hvor stor er dagens brukerfrekvens?		X			
Regionale og nasjonale brukere	Brukes området av personer som ikke er lokale?	X				
Opplevelseskvalitet	Har området spesielle natur- eller kulturhistoriske opplevelseskvaliteter? Har området et spesielt landskap?			X		
Symbolverdi	Har området en spesiell symbolverdi?			X		
Funksjon	Har området en spesiell funksjon (adkomstzone, korridor, parkeringsplass el.)?		X			
Egnethet	Er området spesielt godt egnet for en eller flere enkeltaktiviteter som det ikke finnes like gode alternative områder til?			X		
Tilrettelegging	Er området tilrettelagt for spesielle aktiviteter eller grupper?	X				
Kunnskapsverdier	<i>Er området egnet i undervisningssammenheng eller har området spesielle natur- eller kulturvitenskapelige kvaliteter?</i>					
Lydmiljø	<i>Har området et godt lydmiljø?</i>					
Inngrep	<i>Er området inngrepsfritt?</i>					
Utstrekning	<i>Er området stort nok for å utøve de ønskede aktivitetene?</i>					
Tilgjengelighet	<i>Er tilgjengeligheten god, eller kan den bli god?</i>					
Potensiell bruk	<i>Har området potensial utover dagens bruk?</i>					
SUM		C				

OMRÅDEBESKRIVELSE

Tursti fra E6 til Sandnes til Valan og som kan følges videre til Meiland. Stien brukes kun sommerstid da det er høy snøskredfare vinterstid.



Kvænanen kommune

GÁRGU 8, 9161 BURFJORD

Telefon 77 77 88 00

www.kvanangen.kommune.no