



gjar-det-sjal

**Tehe-Se-Itte**  
**temppukvääni**

**sprellekven**

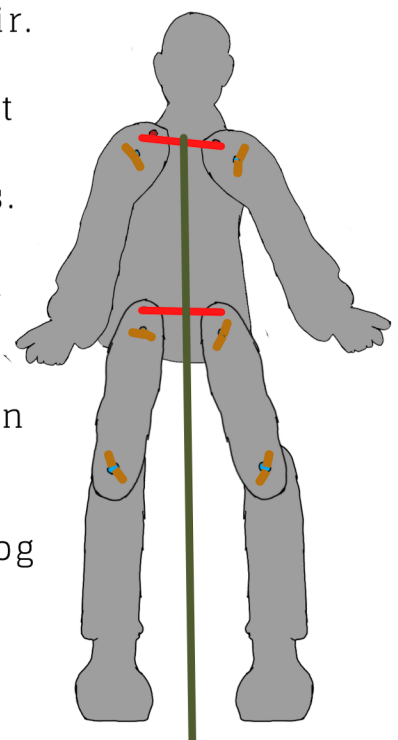
# Lag din egen SPRELLEKVEN

## Sie tarvit:

Fargestifter, lim, kartong, saks, splittbinders, tråd/snøre, hullemaskin og nål.

## Resepti:

1. Lim malene på kartong eller annet tykt papir.
2. Fargelegg
3. Klipp ut delene og lag hull der det er merket med blått.
4. Fest armer, bein og kropp med splittbinders. Armene og lårene skal være bak kroppen.
5. La armene henge ned i "hvileposisjon". Med en nål trer du en tråd gjennom de røde prikkene. Fest tråden.
6. La beina henge ned i "hvileposisjon". Med en nål trer du en tråd gjennom de røde prikkene. Fest tråden.
7. Knyt et snøre fast i tråden mellom armene og i tråden mellom beina. La snøret henge ned.
8. Sett på en fin perle nederst på tråden(valgfritt)
9. Trekk og se kvenen sprelle!



**TIPS 1: laminer i stedet for å lime på kartong! Da hopper du over punkt 1. Laminering skjer mellom punkt 2 og 3.**

**TIPS 2: Lim inn ansiktet ditt! Eller en kvenkjendis sitt!**



